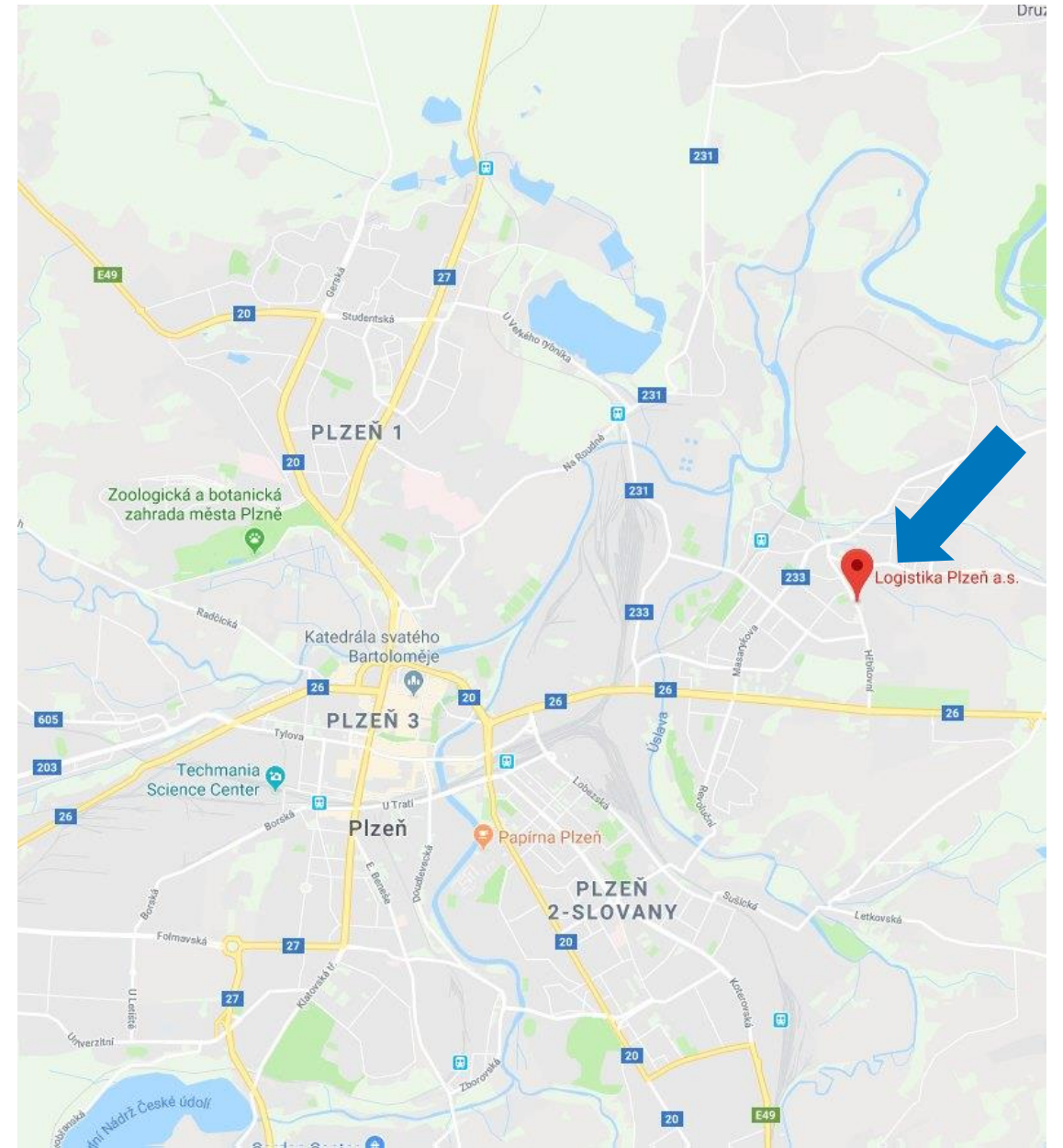


**LOGISTIKA  
PLZEŇ**

## ŠIRŠÍ VZTAHY

Logistický areál se nachází v širším centru města Plzeň, 300 m od dálničního přivaděče D5, ul. Hřbitovní 25, Plzeň - Doubravka



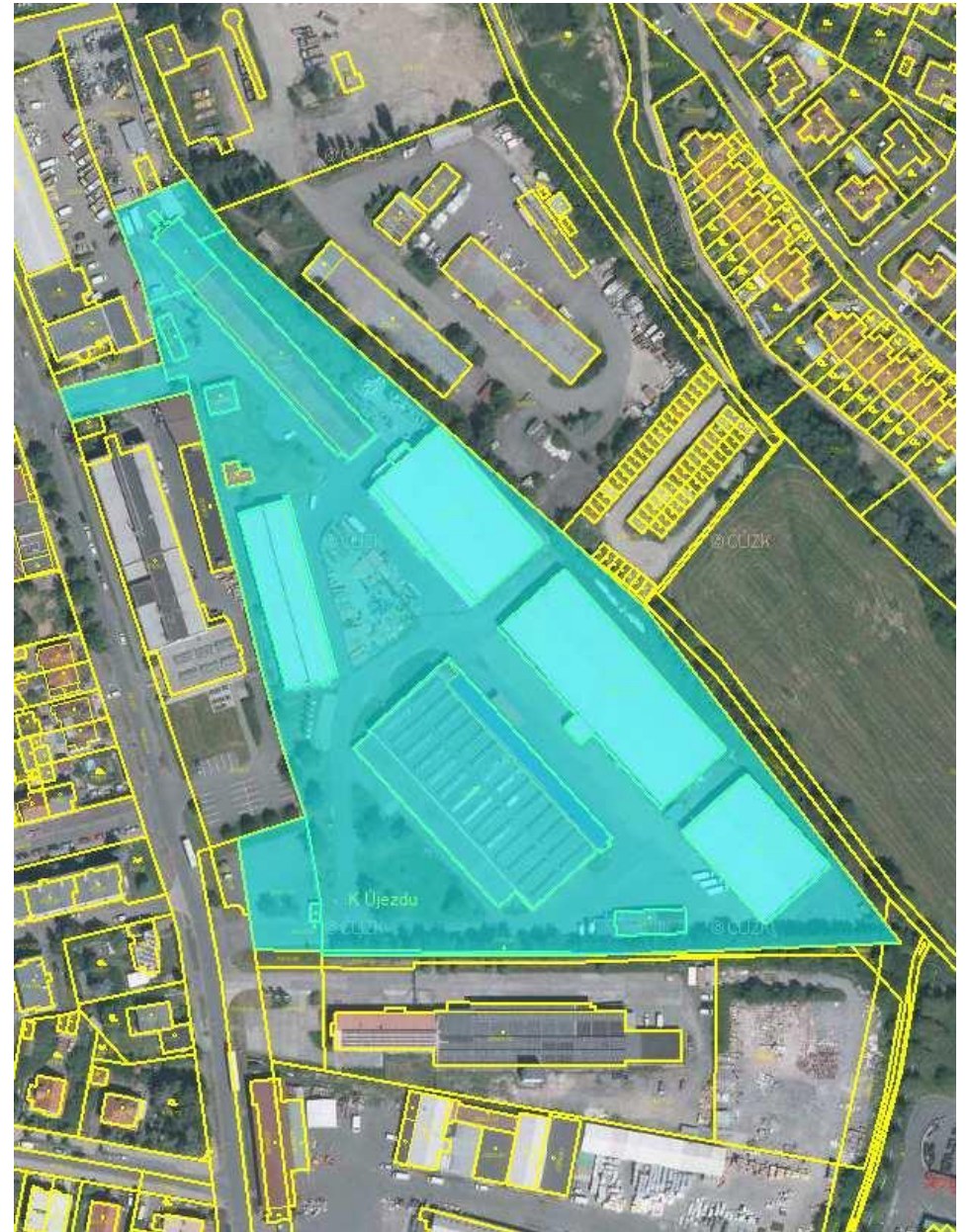
# ÚDAJE Z KATASTRU NEMOVITOSTÍ

Celková výměra pozemků 33 897 m<sup>2</sup>

PARC. Č.	DRUH POZEMKU	VÝMĚRA M <sup>2</sup>
2264/1	ostatní plocha	18 868
2264/21	ostatní plocha	721
2264/23	součástí pozemku je stavba	1 501
2264/24	součástí pozemku je stavba	96
2264/32	součástí pozemku je stavba	1 174
2264/37	ostatní plocha	1 050
2264/51	součástí pozemku je stavba	3 835
2264/53	součástí pozemku je stavba	24
2264/57	součástí pozemku je stavba	207
2264/65	zastavěná plocha a nádvoří	82
2264/66	ostatní plocha	130
2264/113	součástí pozemku je stavba	2 657
2264/114	součástí pozemku je stavba	1 318
2264/116	součástí pozemku je stavba	1 754
2562	ostatní plocha	480

# LOGISTIKA PLZEŇ

- / Užitná pronajímatelná skladová plocha je 11 500 m<sup>2</sup>
- / Administrativní pronajímatelná plocha je 900 m<sup>2</sup>
- / Zpevněná pronajímatelná venkovní plocha je 2 000 m<sup>2</sup>
- / Oplocený uzavřený areál, 2 vjezdy
- / Vlastní parkoviště před areálem pro zaměstnance i návštěvníky
- / V územním plánu funkční využití pro výrobu a skladování
- / Trafostanice ČEZ v areálu



# LOGISTIKA PLZEŇ

HALA 1 / pronajímatelná plocha 1 754 m<sup>2</sup>

HALA 2 / pronajímatelná plocha 2 657 m<sup>2</sup>

HALA 3 / pronajímatelná plocha 1 318 m<sup>2</sup>

HALA 4 / pronajímatelná plocha 3 835 m<sup>2</sup>

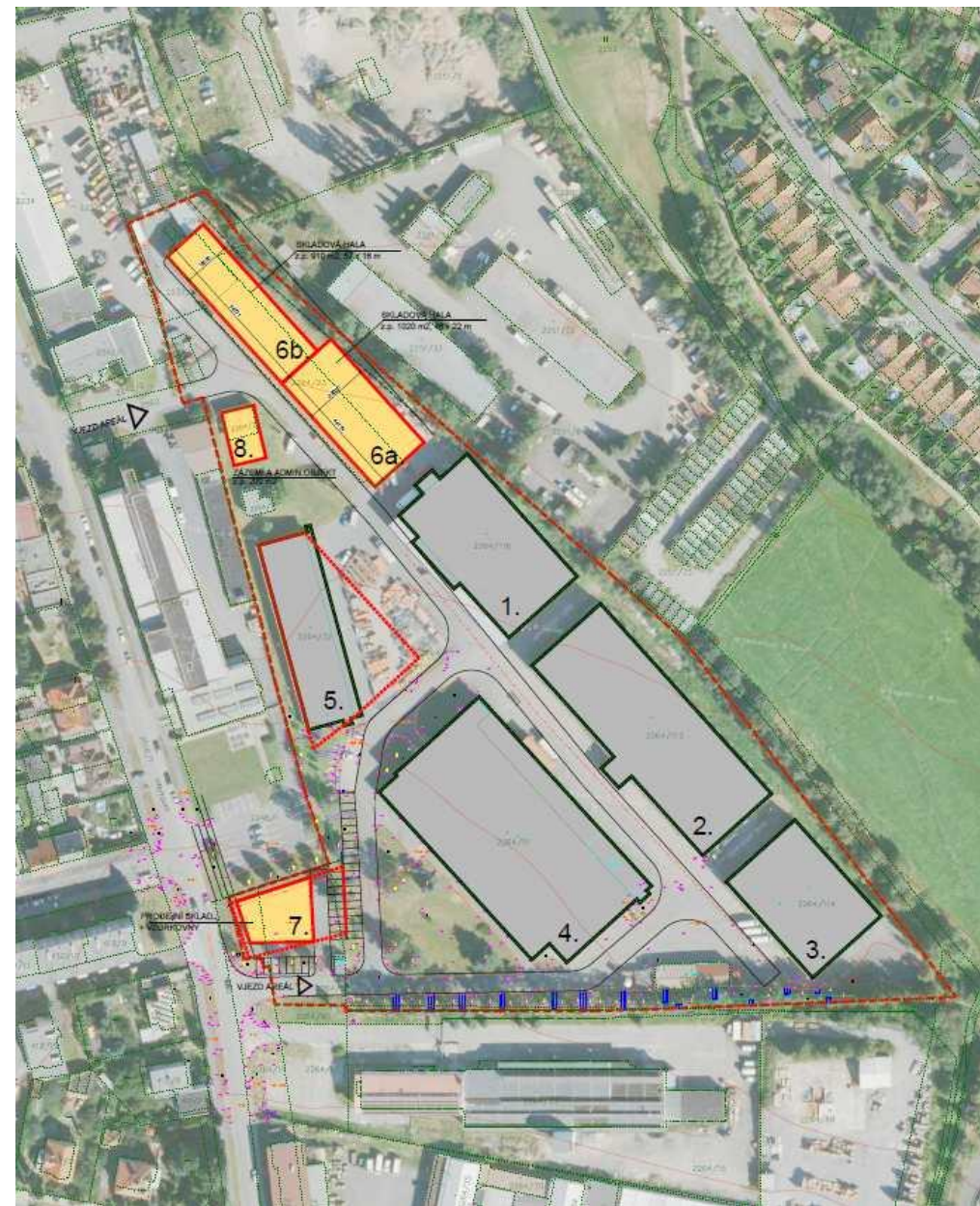
HALA 5 / pronajímatelná plocha 1 174 m<sup>2</sup>

HALA 6a a 6b / pronajímatelná plocha 1 930 m<sup>2</sup>

Objekt 7 / stavební záměr

Objekt 8 / stavební záměr

Poznámka: Žlutě označené objekty jsou uvažovány pro revitalizaci nebo jako budoucí stavební záměr.



# LOGISTIKA PLZEŇ

## HALA 1

Moderní skladová hala dokončená v roce 2006, betonová podlaha, ocelová konstrukce, opláštění a střecha se zateplením, užitná plocha 1 754 m<sup>2</sup>, sv. výška 6 m, vestavba kancelář a zázemí, dálkové vytápění, napojení na vodovodní řád, napojení na kanalizaci, elektrorozvody, požární vodovod, EPS, rampa

Sekční vrata 3+1, hydraulický můstek 1x

Dlouhodobě pronajato



# LOGISTIKA PLZEŇ

## HALA 2

Moderní skladová hala postavená v roce 2007, betonová podlaha, ocelová konstrukce, opláštění a střecha se zateplením, užitná plocha 2 657 m<sup>2</sup>, sv. výška 6 m, kancelářské prostory, šatny, WC, 2 patrová vestavba, dálkové vytápění, napojení na vodovodní řad, napojení na kanalizaci, elektrorozvody, požární vodovod, EPS

Sekční vrata 1x, hydraulický můstek 2x

Určeno k pronájmu od 11/2021



# LOGISTIKA PLZEŇ

## HALA 3

Moderní skladová hala postavená v roce 2007, betonová podlaha, ocelová konstrukce, opláštění a střecha se zateplením, užitná plocha 1 318 m<sup>2</sup>, sv. výška 6 m, kancelářské prostory, šatny, WC – 2 patrová vestavba, dálkové vytápění, napojení na vodovodní řád, napojení na kanalizaci, elektrorozvody, požární vodovod, EPS

Sekční vrata 3x, hydraulický můstek 2x

Dlouhodobě pronajato





# LOGISTIKA PLZEŇ

## HALA 4

Původní průmyslová výrobní hala z roku 1985 byla kompletně rekonstruována v letech 2013-2014 a je využívána pro výrobu a logistiku. Výměra 3 835 m<sup>2</sup>, sv. výška 6 m. Konstrukce haly železobetonová, střecha plochá se světlíky, vybavena kancelářskými plochami a zázemím pro zaměstnance, plynové vytápění, napojení na vodovodní řád, napojení na kanalizaci, elektrorozvody, požární vodovod, EPS, rampa, 2x hydraulický můstek, přímé vjezdy 2x.

Určeno k pronájmu od 01 / 2022



# LOGISTIKA PLZEŇ

## HALA 5

Starší objekt, rekonstruovaný v roce 2006, o výměře 1 174 m<sup>2</sup>, slouží jako koupelnové studio a velkoobchod. Objekt je zděný s ocelovou střechou, vybavený el. přípojkou, dálkovým topením, napojený na vodovodní řad a kanalizaci, k dispozici kanceláře, moderní sociální zázemí, rampa.

V záměrech rozvoje možnost rozšíření.

Dlouhodobě pronajato



# LOGISTIKA PLZEŇ

## HALA 6

Starší zděný objekt rozdělený na dvě části, na výrobní a administrativně-skladovou část. Rekonstruováno v letech 2006 až 7. Objekt je zděný, s ocelovou střechou, vybavený el. přípojkou, dálkovým topením, připojeno na vodovodní řad a kanalizaci, k dispozici rampa.

V záměrech rozvoje určeno k revitalizaci a rozšíření na sekce 6a, 6b s celkovou výměrou 1930 m<sup>2</sup>.

Dlouhodobě pronajato



# LOGISTIKA PLZEŇ

## HALA 6

Starší zděný objekt rozdělený na dvě části, na výrobní a administrativně-skladovou část. Rekonstruováno v letech 2006 až 7. Objekt je zděný, s ocelovou střechou, vybavený el. přípojkou, dálkovým topením, připojeno na vodovodní řad a kanalizaci, k dispozici rampa.

V záměrech rozvoje určeno k revitalizaci a rozšíření na sekce 6a, 6b s celkovou výměrou 1 930 m<sup>2</sup>.

Dlouhodobě pronajato





# STUDIE ROZVOJE AREÁLU





# STUDIE ROZVOJE AREÁLU

