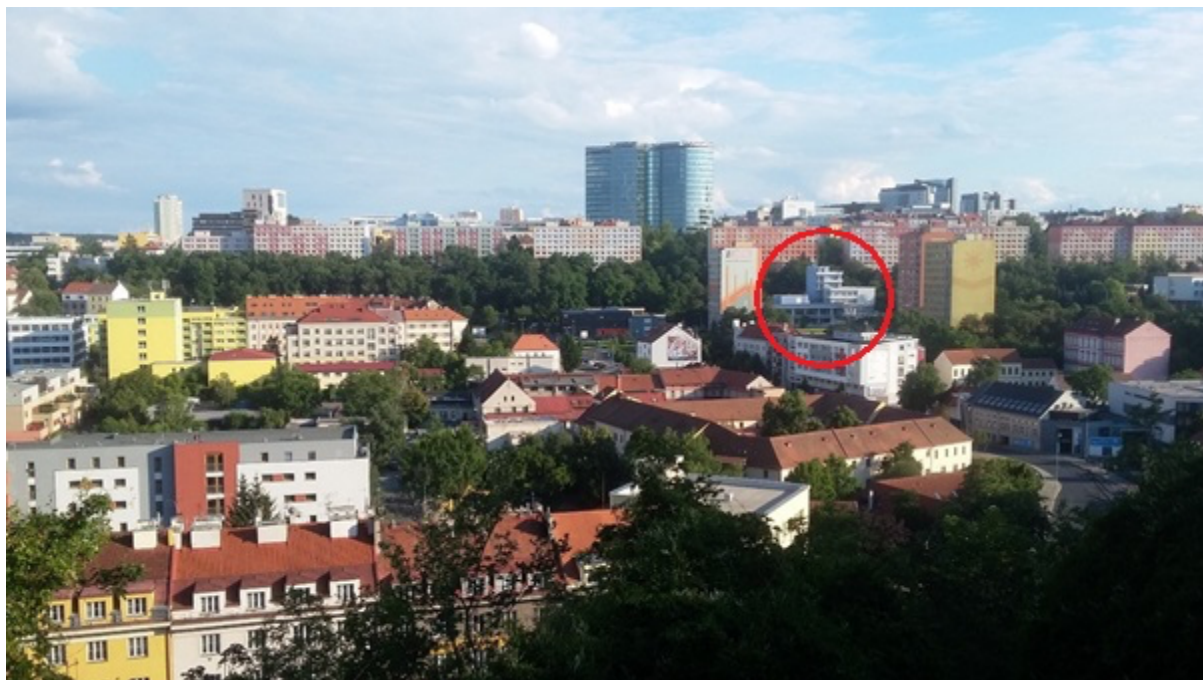


BYTOVÝ DŮM

ul. Ohradní, Praha 4 – Michle

Po finálních jednáních na odboru územního rozvoje Magistrátu hl.m. Prahy a stavebním úřadu v Praze 4, kdy jsou stanoviska souhlasná.



Samotný dům je koncipován jako vícepodlažní bytový s členitější fasádou, aby se vytvořil kladný kontrast vůči nevzhledným strohým panelovým domům v okolí. Každý byt je vybaven balkónem, na jižní straně pak s balkónem průběžným po celé šířce fasády. Celkově výška navrhované budovy odpovídá 12 nadzemním podlažím, z čehož je pro bytové účely určeno 11 podlaží. Předložená studie je prvotní varianta s maximálním využitím, předpokládáme však, že by následně byla nejvyšší dvě podlaží upravena tak, aby zde vznikly střešní byty větších rozměrů s terasami. Střecha domu je předpokládána zazeleněná, abychom dosáhli potřebného koeficientu zeleně. Rovněž prostorově strukturovaná fasáda na západní straně bude porostlá zelení.

Struktura bytů je zvolena tak, aby existovala co nejvariabilnější nabídka, proto i byty o stejné struktuře na jednom podlaží mají velmi rozdílný půdorys a rozdílné rozměry. Strukturu a půdorys lze samozřejmě změnit a dosáhnout tak jiného rozložení bytů.

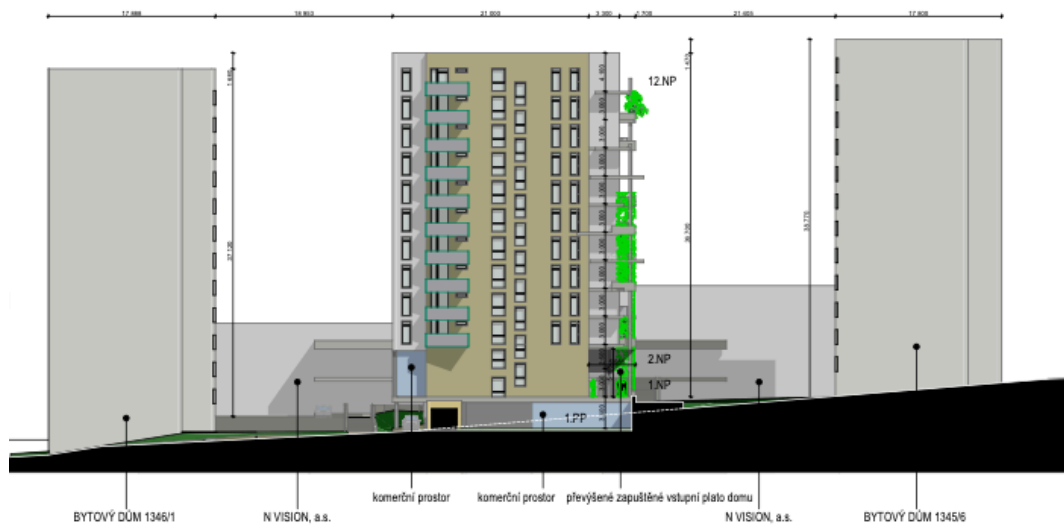
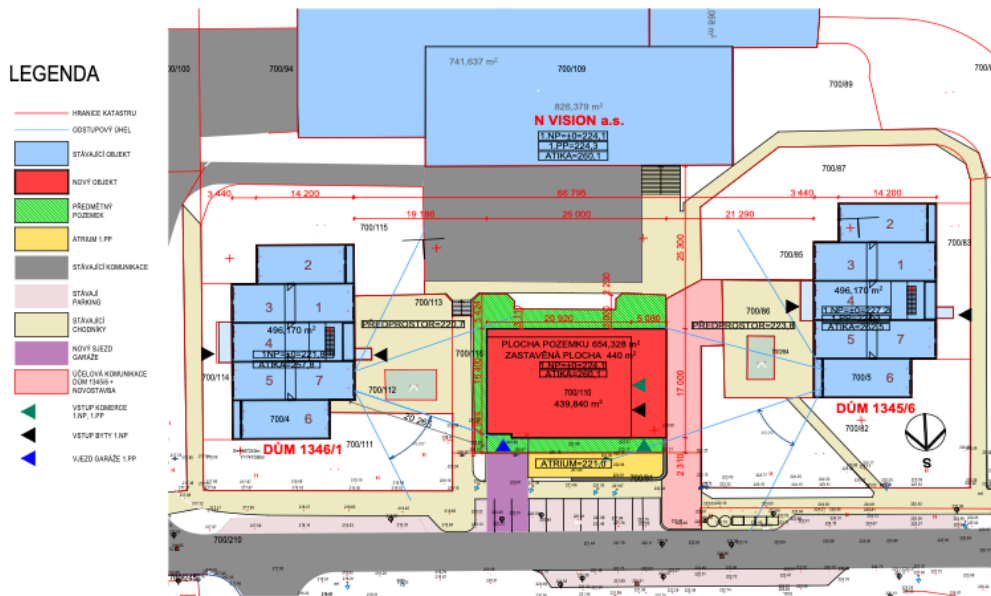
VSTUPNÍ ÚDAJE

1. Půdorysná plocha podzemních podlaží	440 m ²
2. Počet podzemních podlaží <small>položka se nezapočítává do HPP dle Pražských stavebních předpisů</small>	3
3. Půdorysná plocha nadzemních podlaží	264 m ²
4. Počet nadzemních podlaží	12
5. Počet bytových podlaží	11
6. Počet komerčních podlaží	1
7. Hrubá podlažní plocha nadzemní celkem (HPP) <small>položka znamená celkovou plochu všech nadzemních podlaží dle PSP</small>	4 414 m ²
8. Hrubá podlažní plocha podzemních podlaží celkem <small>součet plochy podzemních podlaží</small>	1 320 m ²
9. Hrubá bytová plocha <small>součet hrubé podlažní plochy všech bytových podlaží</small>	2 900 m ²
10. Čistá podlažní plocha bytů <small>(bez parkingu a komerčních prostor):</small>	2 915 m ²
11. Čistá podlažní plocha komerce	150 m ²
12. Hrubá podlažní plocha stavební <small>součet hrubé podlažní plochy všech nadzemních i podzemních podlaží</small>	4 414 m ²



BYTY

Celkem 51 bytových jednotek.



EKONOMIKA

prodej projektu před územním rozhodnutím (ÚR)

Prodejní cena

45 000 000 Kč



Pozemek Ohradní

