



# **Bytový dům Ohradní**

(parc.č. 700/110 k.ú. Michle)

**Půdorysy + rozměry**

# I. Údaje:

## Celkové údaje:

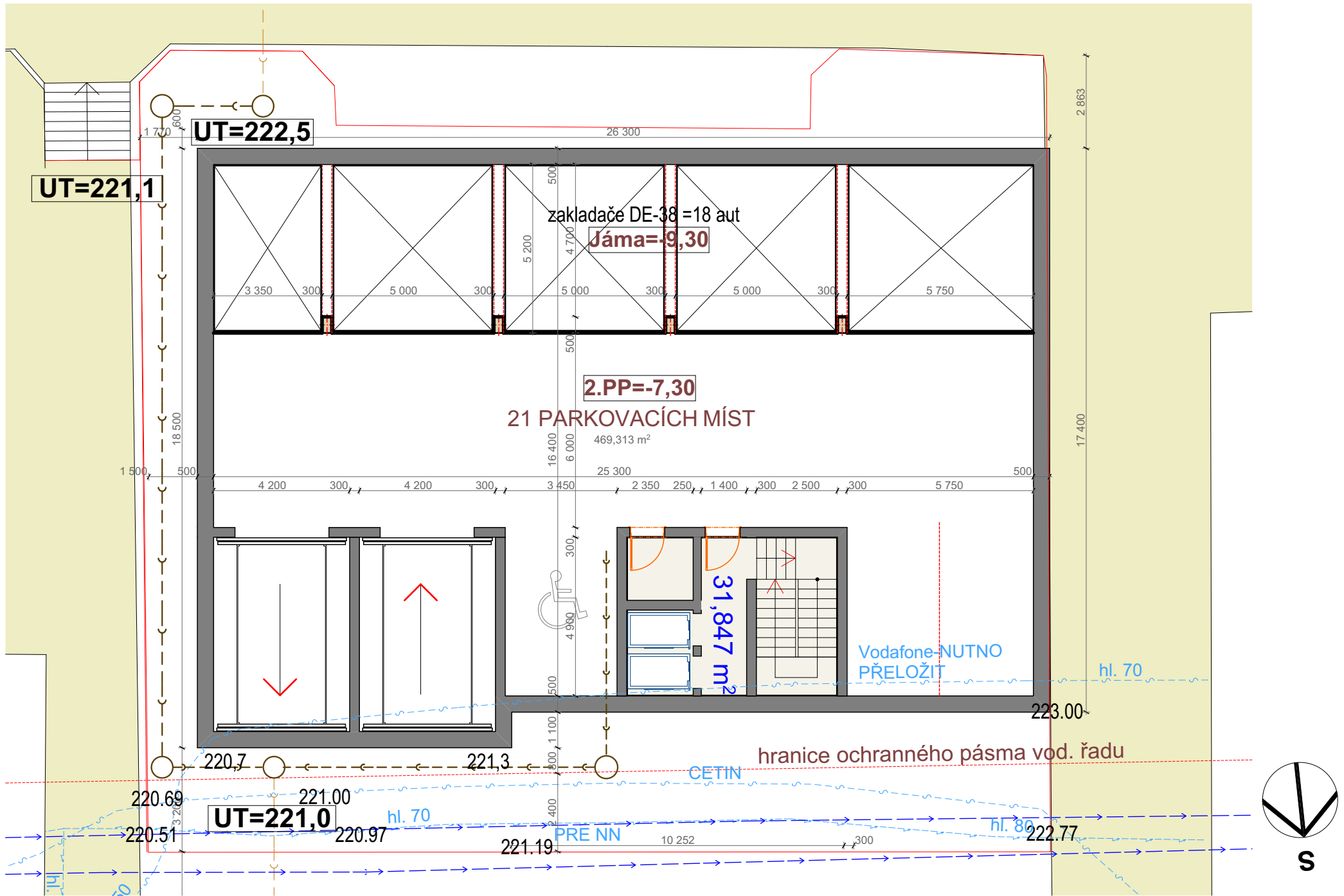
Plocha pozemku:	654 m <sup>2</sup>
Půdorysná plocha podzemní části:	469 m <sup>2</sup>
Půdorysná plocha nadzemní části:	272 m <sup>2</sup>
Počet podzemních podlaží:	2
Počet nadzemních podlaží:	12
Hrubá podlažní plocha:	3 180 m <sup>2</sup>
Celkem prodejní podlažní plocha bytů:	1 947 m <sup>2</sup>
Celkem plocha komerčních prostor:	54 m <sup>2</sup>
Počet parkovacích stání:	32 (odpovídá požadavkům PSP)

## Struktura bytů:

druh	podlažní plocha	počet
1+kk typ I	31,8 m <sup>2</sup>	10
1+kk typ II	30,3 m <sup>2</sup>	10
2+kk	43,3 m <sup>2</sup>	11
2+kk (1.NP)	38,9 m <sup>2</sup>	1
3+kk (2.-11.NP)	66,3 m <sup>2</sup>	10
3+kk (1.NP)	70,7 m <sup>2</sup>	1
3+kk (12.NP)	76,2 m <sup>2</sup>	1

Byt 1+kk typ II a byt 2+kk lze sloučit do jednoho bytu 3+kk typ II o celkové ploše 73,6 m<sup>2</sup>.

Podlažní plocha bytů je počítána bez plochy obvodových zdí a plochy instalačních jader, avšak včetně plochy vnitřních příček.



NIKA  
ATELIER

ZPRACOVATEL: NIKA ATELIER s.r.o.  
ING.ARCH. DAGMAR SMEJKALOVÁ

STUDIE

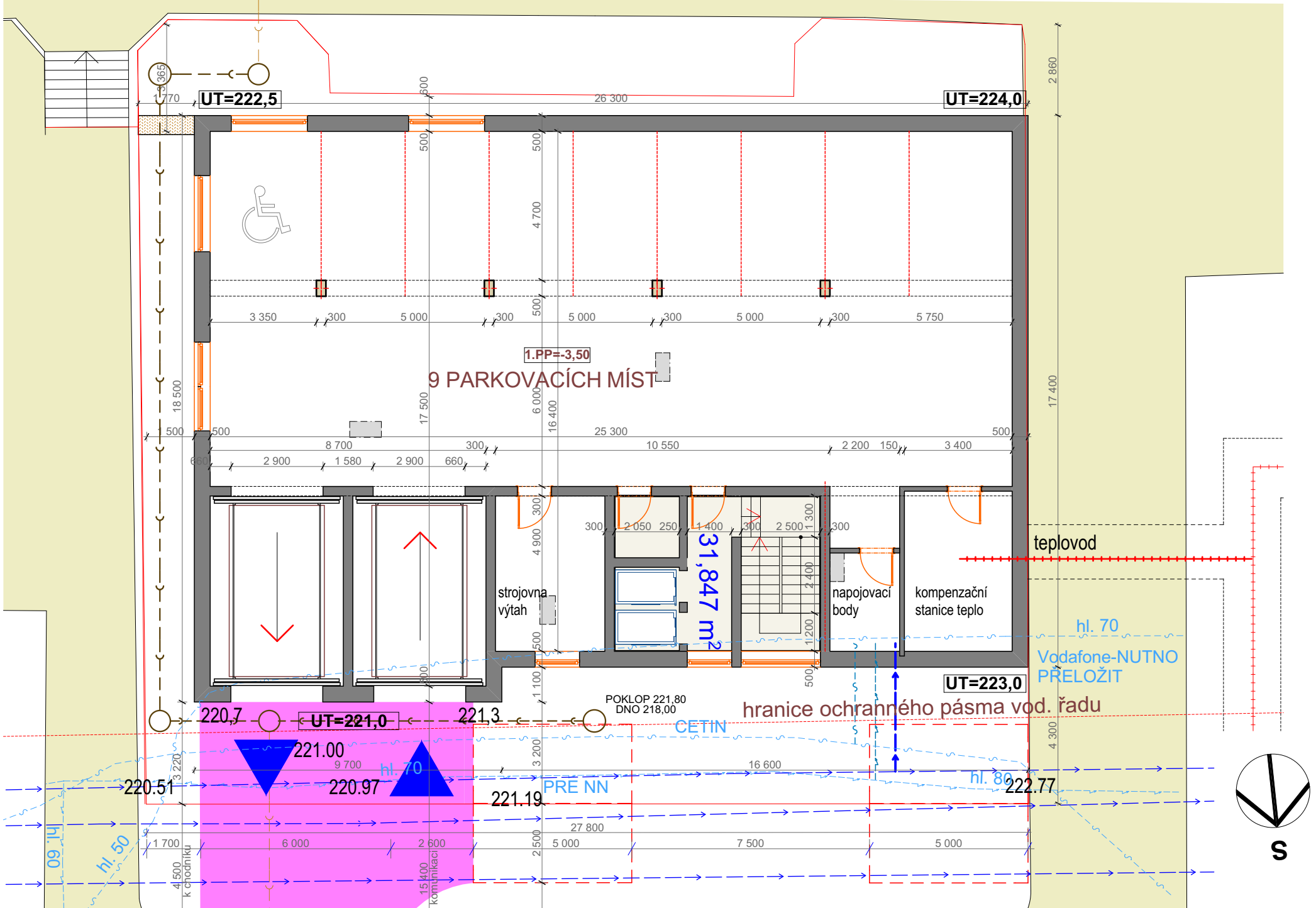
2.PP

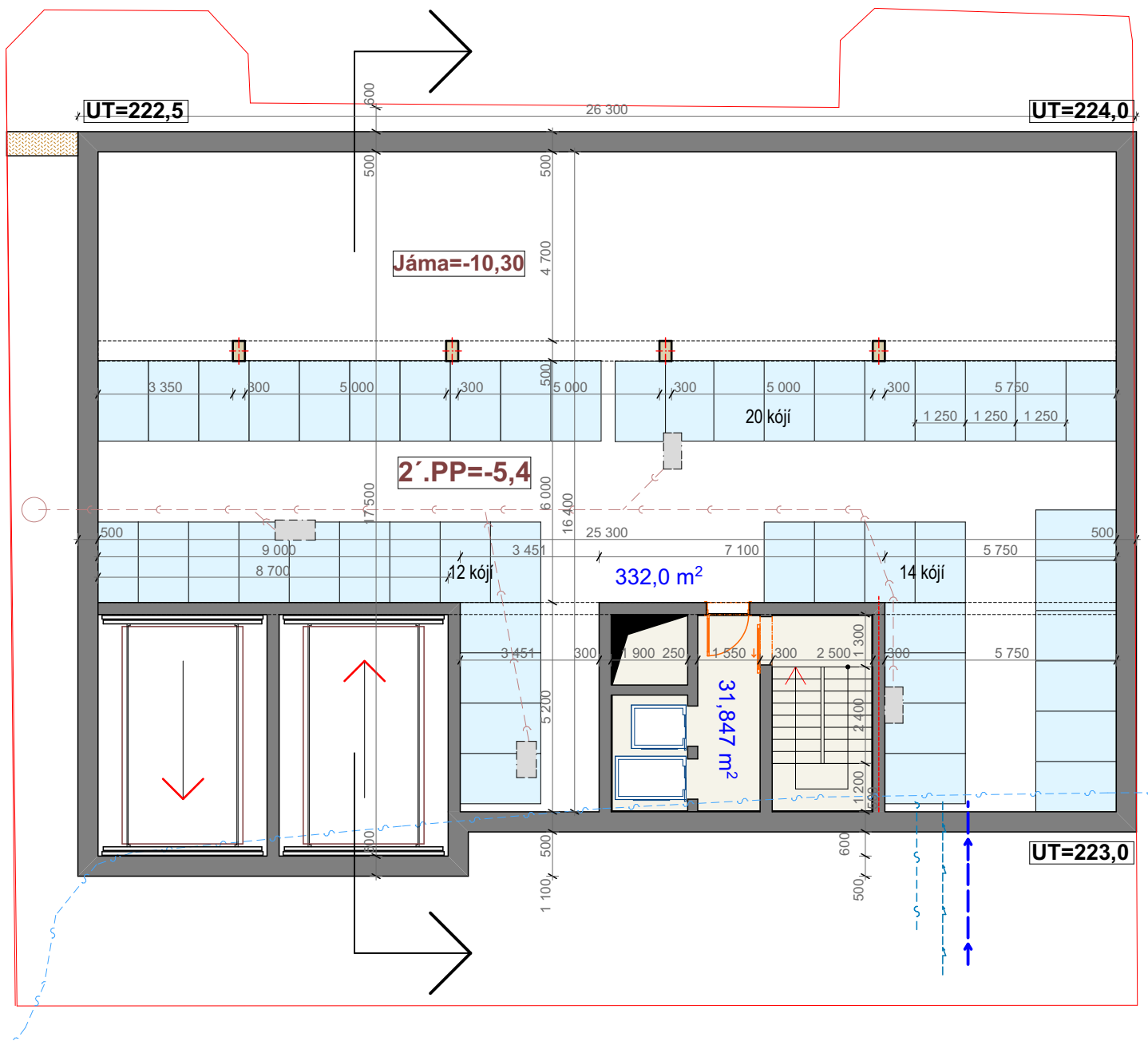
1:150

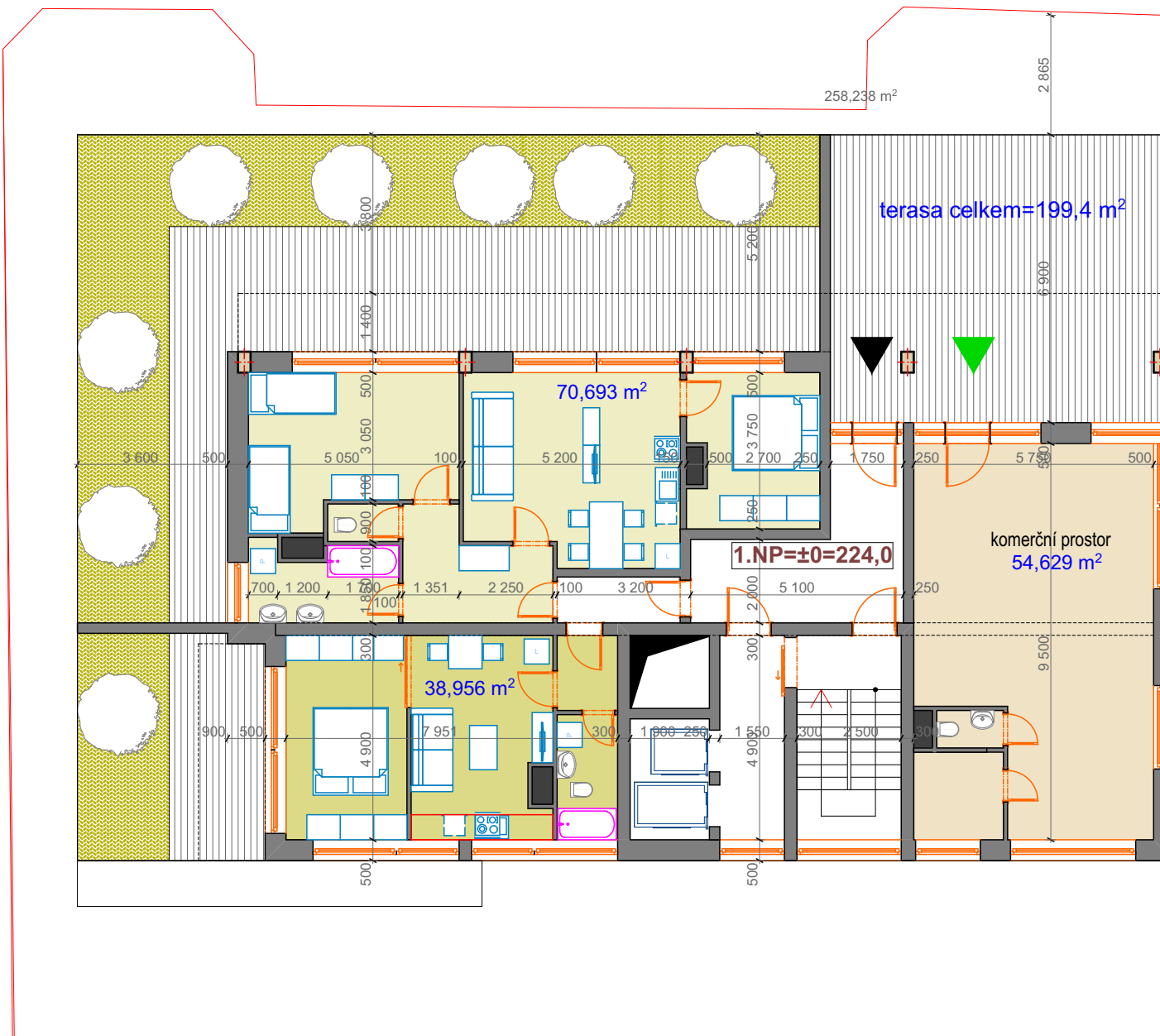
11/2021

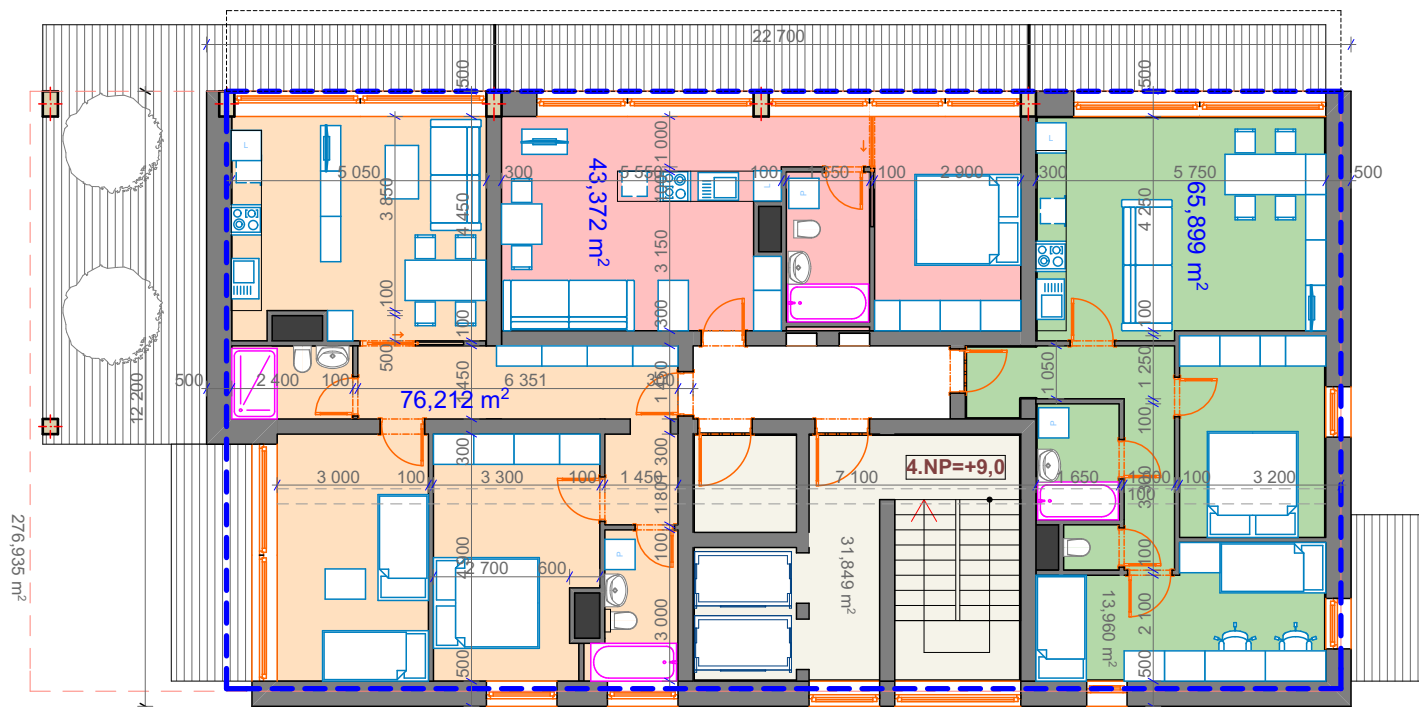
BYTOVÝ DŮM O 12 NP  
ULICE OHRADNÍ, PRAHA





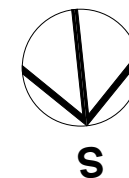


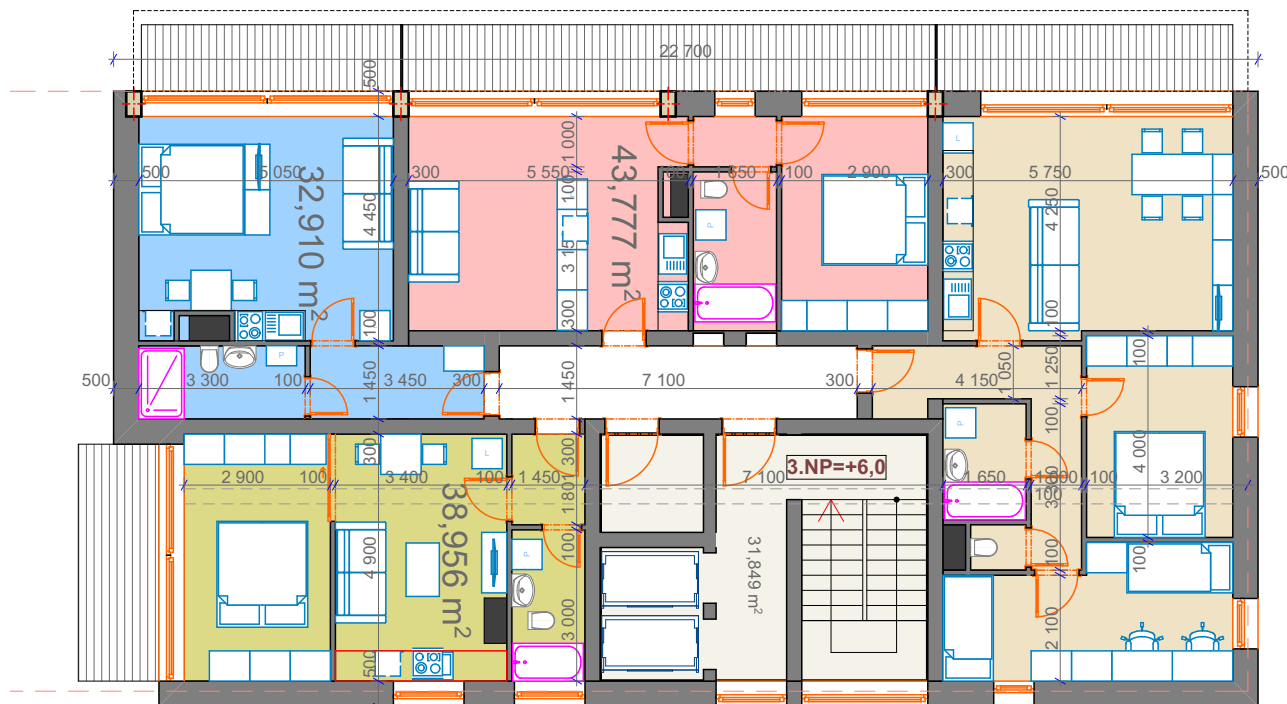




VARIANTA 3 BYTY

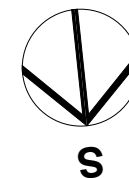
2. - 11. NP



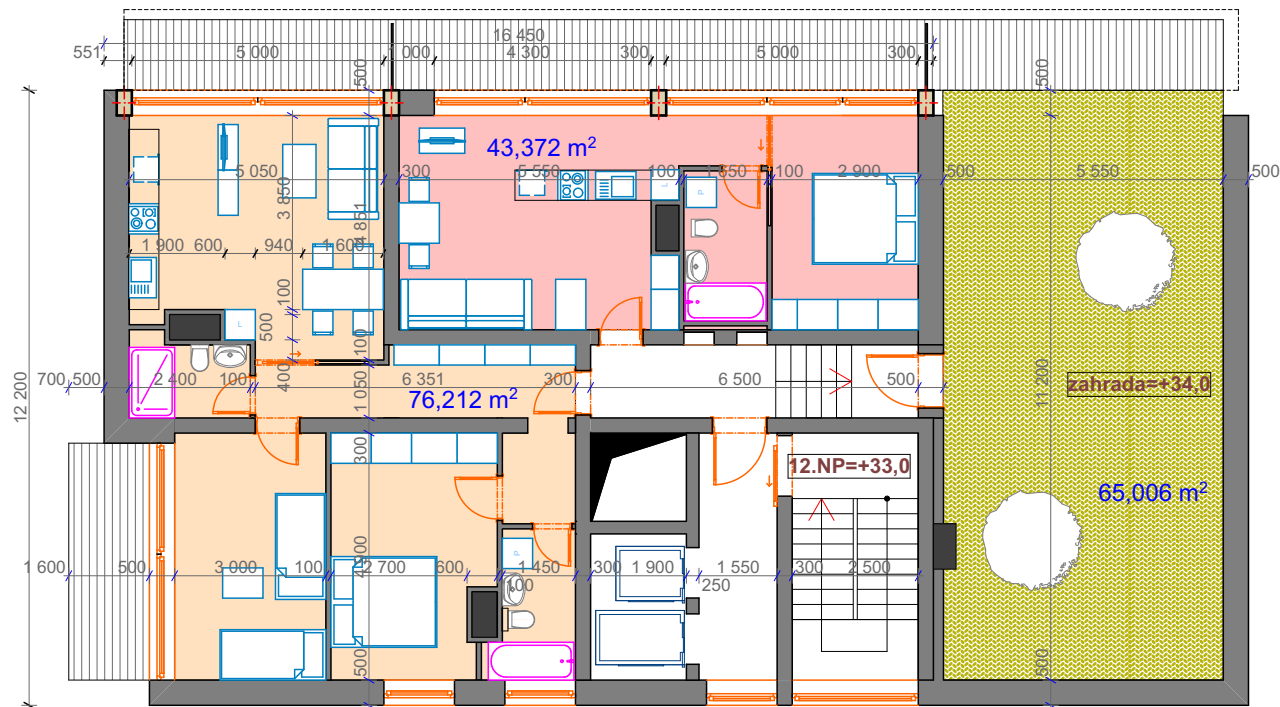


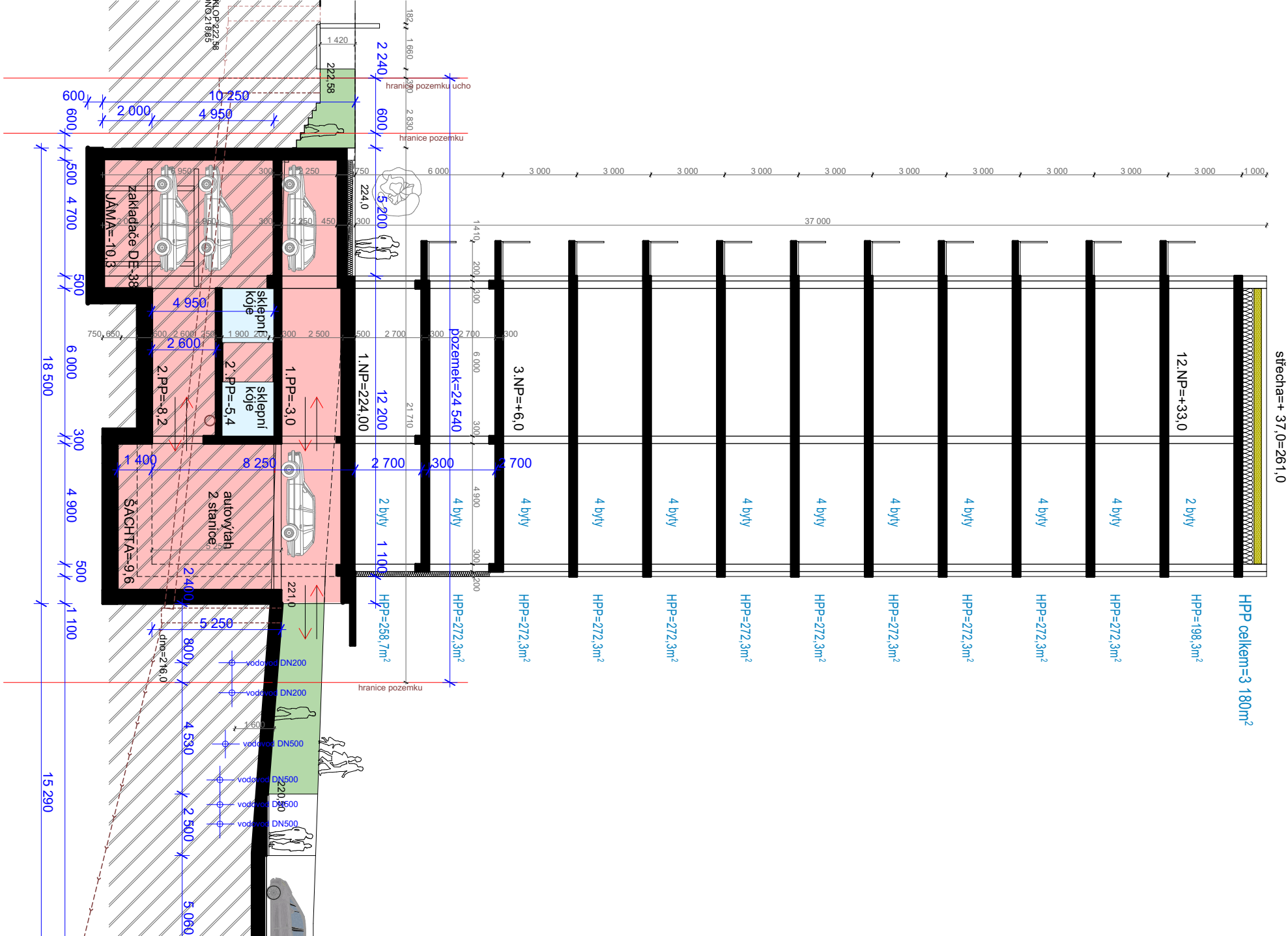
VARIANTA 4 BYTY

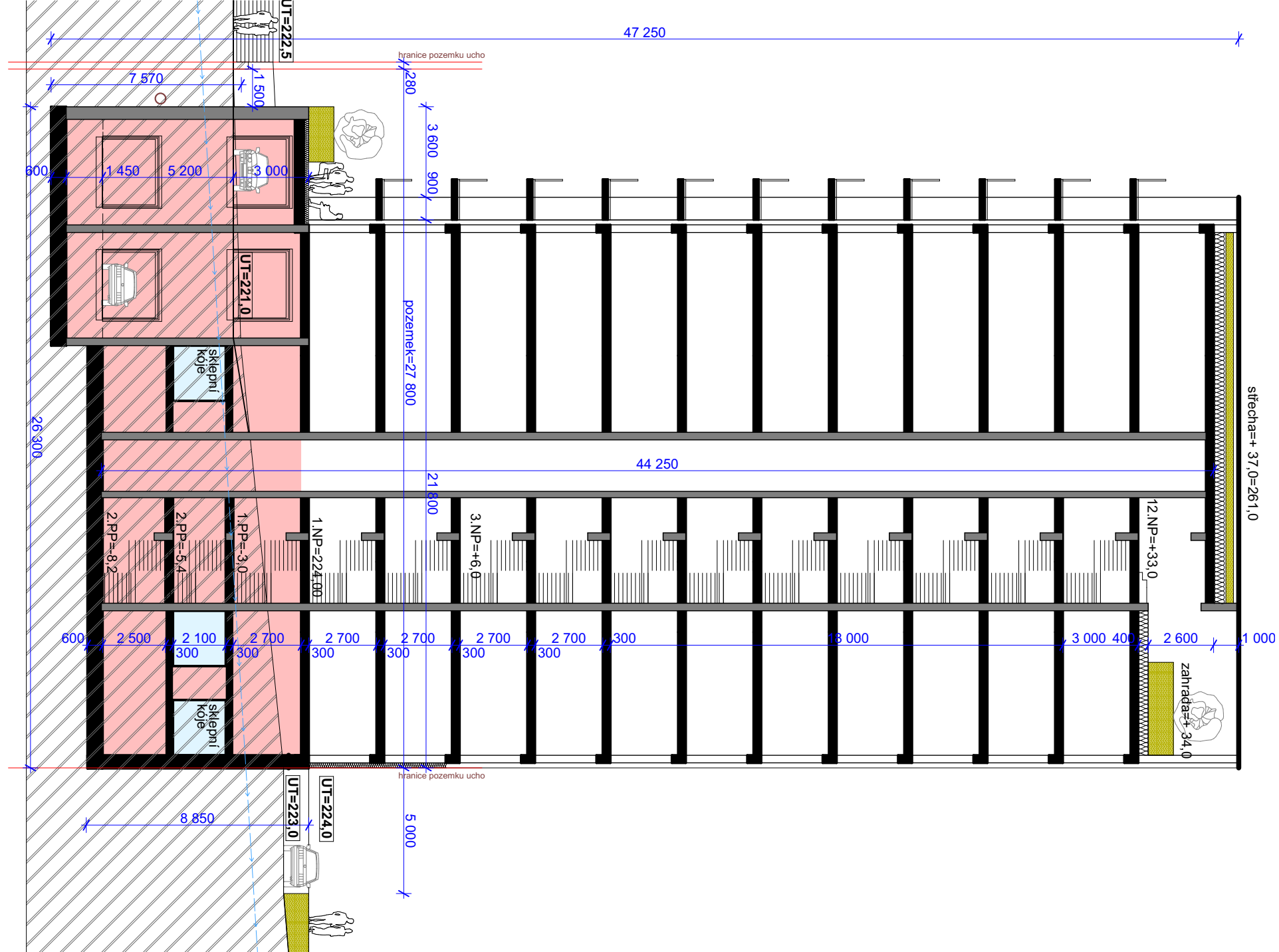
2.-11.NP




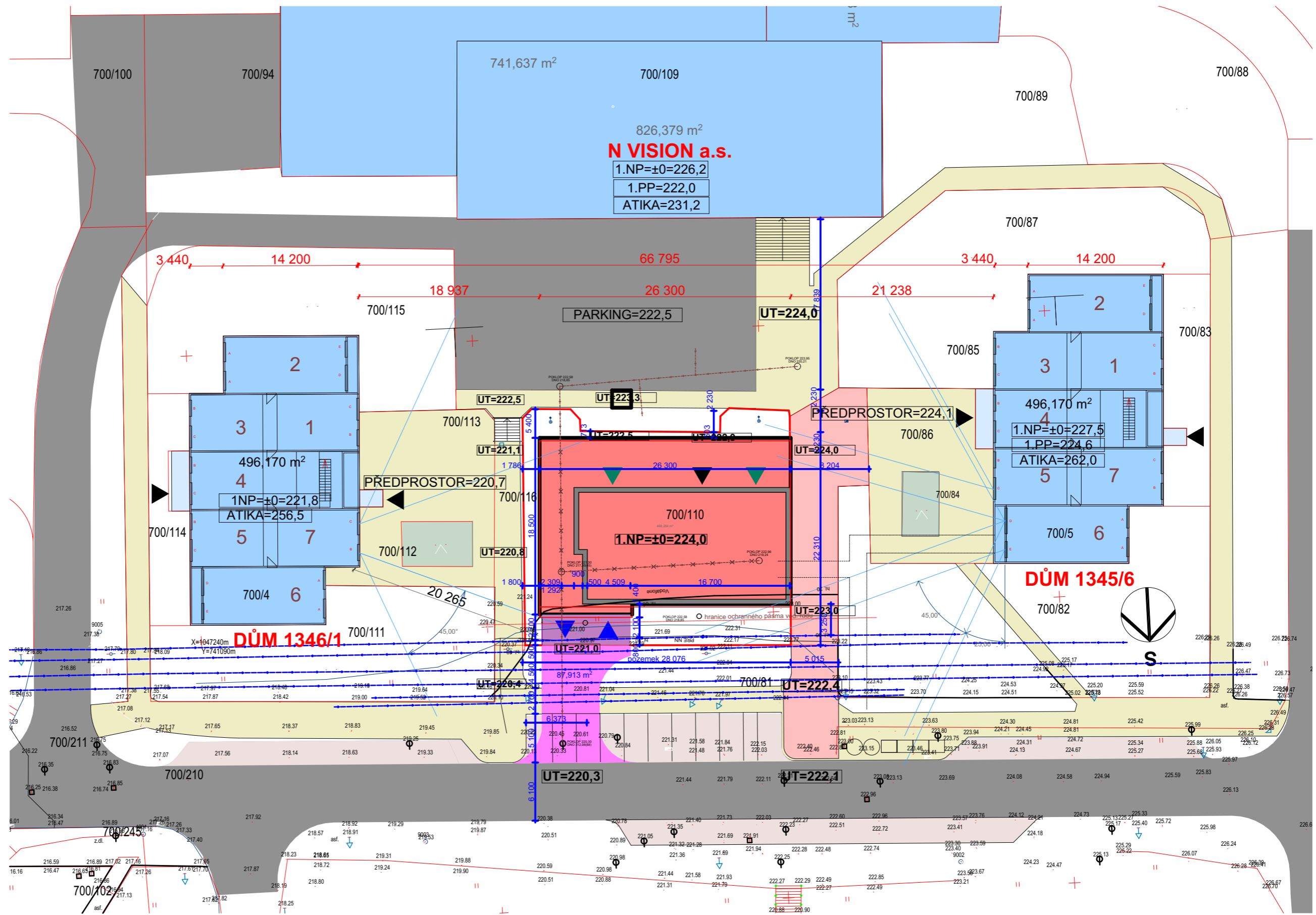








-  HRANICE KATASTRU
-  ODSTUPOVÝ ÚHEL
-  STÁVAJÍCÍ OBJEKT
-  NOVÝ OBJEKT
-  PŘEDMĚTNÝ POZEMEK
-  STÁVAJÍCÍ KOMUNIKACE
-  STÁVAJÍ PARKING
-  STÁVAJÍCÍ CHODNÍKY
-  NOVÝ SJEZD GARÁŽE 1.PP
-  STÁVAJÍCÍ ÚČELOVÁ KOMUNIKACE DŮM 1345/6 + NOVOSTAVBA
-  VSTUP KOMERCE 1.NP
-  VSTUP BYTY 1.NP
-  VJEZD GARÁŽE 1.PP
-  VODOVODNÍ ŘAD DN 200,400,500
-  DEŠŤOVÁ KANALIZACE K PŘELOŽENÍ





POHLED JIŽNÍ



POHLED VÝCHODNÍ



POHLED ZÁPADNÍ