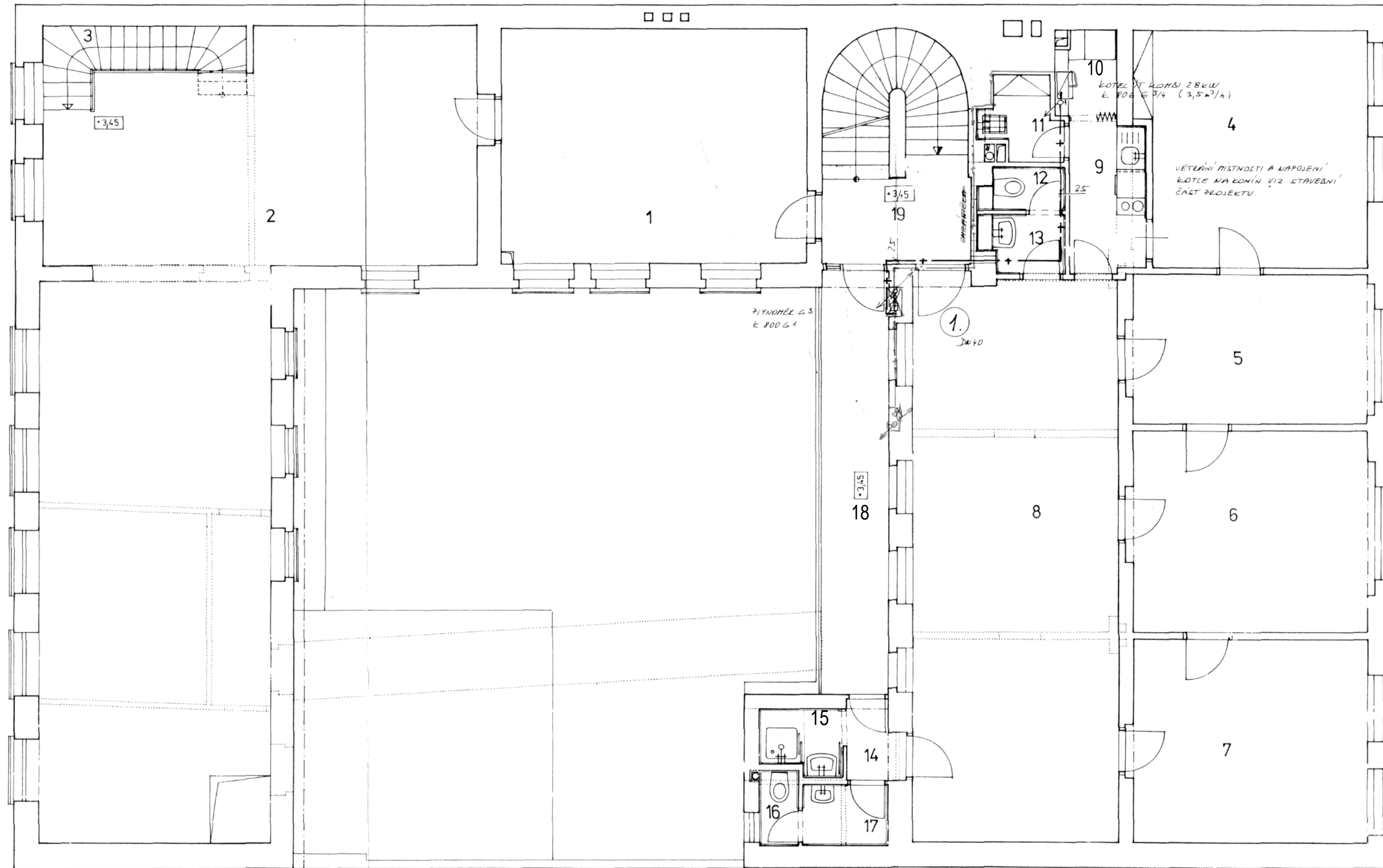


I.PATRO M 1:50



LEGENDA MÍSTNOSTÍ • I.PATRO

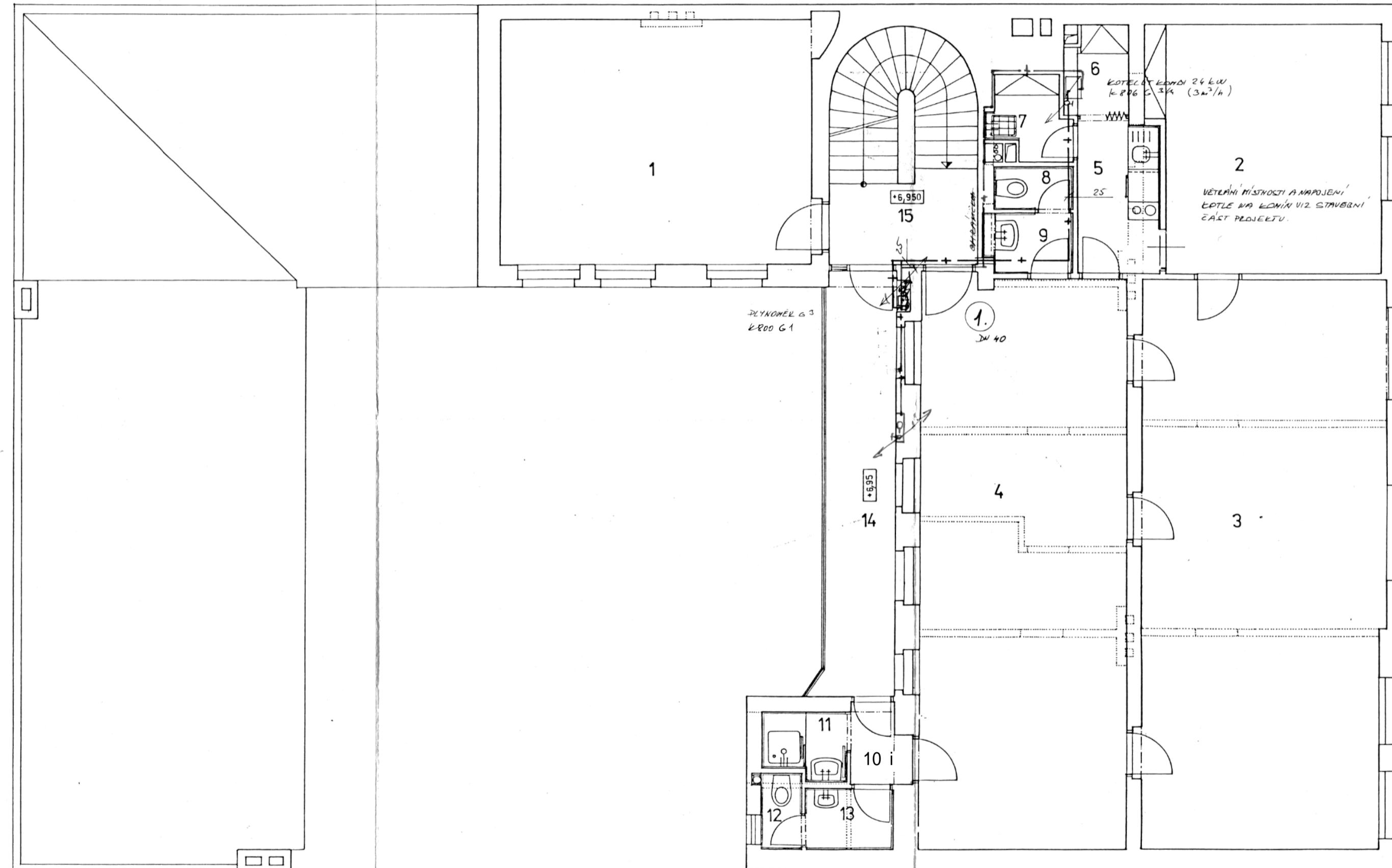
OZN.	MÍSTNOST	PLOCHA (m ²)
1	KANCELÁŘ I.	27,8
2	SKLAD I.	
3	NOVÉ SCHODIŠTE	4,8
4	KANCELÁŘ II.	20,5
5	KANCELÁŘ III.	13,8
6	KANCELÁŘ IV.	18,8
7	KANCELÁŘ V.	18,6
8	KANCELÁŘ VI.	45,4
9	3AJOV4 KUCHYŇKA	4,4
10	SKLAD II.	2,1
11	UKLIDOVÁ KOMORA	2,2
12	SOCIÁLNÍ ZAR(ŽENÍ) - DENY	1,2
13	PgLDSIN SOCI LNÍHO ZA#IZENÍ - DENY	1,7
14	PDEDSI'N	1,7
15	SPRČI'A	2,1
16	gOCI&LNI ZADIZCNI - MU/I	1,2
17	PRED SIN SOCI&LNI'HO ZAgiZck.' - MUZI	2,1
18	PAYLAG	11,8
19	STAVAJI'CI' SCHODIŠTE SPODESTOU	13,2
I. PATRO CELXEM		280,8

BAUMANN-KANTON s.r.o.
Dič. 030-47539992
stavební inženýři

INVESTSERVIS s.r.o.
PŮD VITKOVEM 1
130 00 PRAHA 3

VYPRACOVAL J. Dvořák	ZODP. PROJEKTOVAL ING. R. BOHÁČ	UMÍSTĚN S. POLÁKOVÁ	SPOL.S.R.O. IS PROJEKT
INVESTOR	NAD FÁT ENKCU 3/UB, PRAHA 8 160 00 ICO 6 1 d 16069 T EL/FAX (02) 263 1460		
STAVBA	ZAK. ČÍSLO 03 95	DATUM TO T 199/	STUPEŇ, PD DSP
PUOORYS - I. PATRO rnovoo	MĚŘÍTKO 1	DAY UM REVIZE Z.T.	ČÍSLO PŘÍLOHY 7.4.
OBSAH			

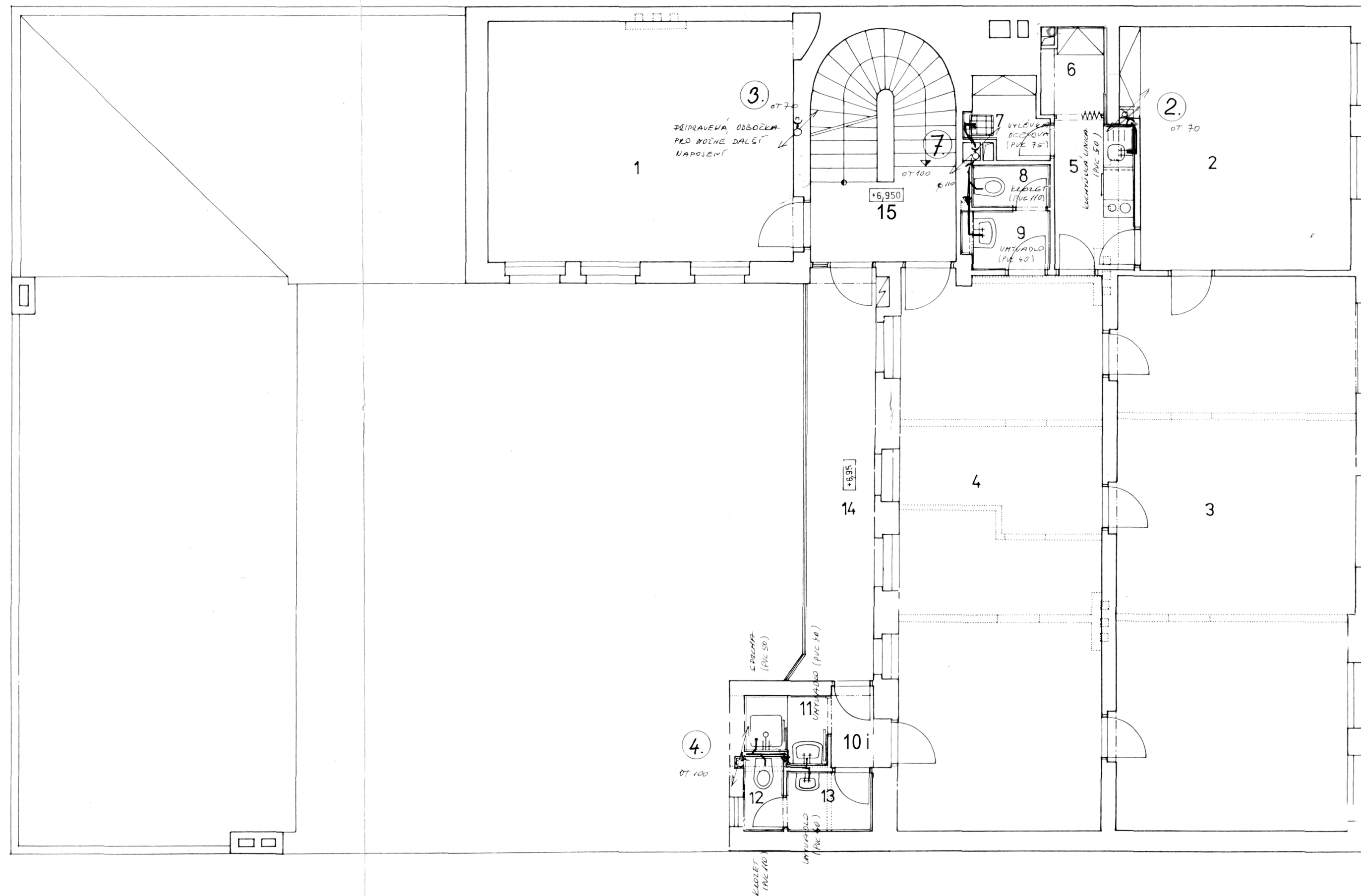
11.PATRO M 1:50



LEGENDS MÍSTNOSTÍ - II.PATRO

OZN	MÍSTNOST	PLOCHA [m²]
1	JEDNACÍ MÍSTNOST	298
2	KANCELÁŘ I.	21,3
3	KANCELÁŘ II.	53,0
4	KANCELÁŘ III.	45,6
5	LAJOVA KUCHYNKA	4,4
6	SKLAD	2,3
7	UKLIDOVÁ KOMORA	2,3
8	SOCIALNÍ ZÁŘÍZENÍ - ŽENY	1,3
9	PŘEDSIN SOCIALNÍHO ZÁŘÍZENÍ - DENY	1,8
10	PŘEDSIN	1,7
11	SPRCHA	2,2
12	SOCIALNÍ ZÁŘÍZENÍ - MUŽI	1,2
13	PŘEDSIN SOCIALNÍHO ZÁŘÍZENÍ - MUŽI	2,1
14	PAVLAg	11,8
15	ST#VAJICI* SCHODIŠTE S PODESTOU	13,2
II. PATRO CELKEM		194,0

I. AZII. PATRd M 1:50



LEGENDA MÍSTNOSTÍ - II. PATRO		
OZN.	MÍSTNOST	PLOCHA [m ²]
1	JEDNACÍ MÍSTNOST	298
2	KANCELÁŘ I.	213
3	KANCELÁŘ II.	53,0
4	KANCELÁŘ III.	45,6
5	3AJOVÁ KUCHYŇNA	4,4
6	SKLAD	23
7	UKLIDOVÁ KOMORA	2,3
8	SOCIALNÍ ZAAZIKENI - /LNY	1,3
9	PRŮDŠN SOCIÁLNÍHO ZARIZENI - ZENY	1,8
10	PREDŠIN	1,7
11	ŠPRCHA	2,2
12	SOCIALNÍ ZARIZENI - MU/I	1,2
13	.LNIHO ZA IZENI - MUZI	2,1
14	PA/LAN	118
15	STAVAJÍCÍ ŠCHODIŠTE S PODESTOU	13,2
II. PATRO CELKEM		194,0

POZNÁMKA - ODPADY BUDDU NA ŠTŘEŠE
UKONČENÝ KANALIZAČNÍ
VENTILAČNÍ HLAVICÍ



STUDIE

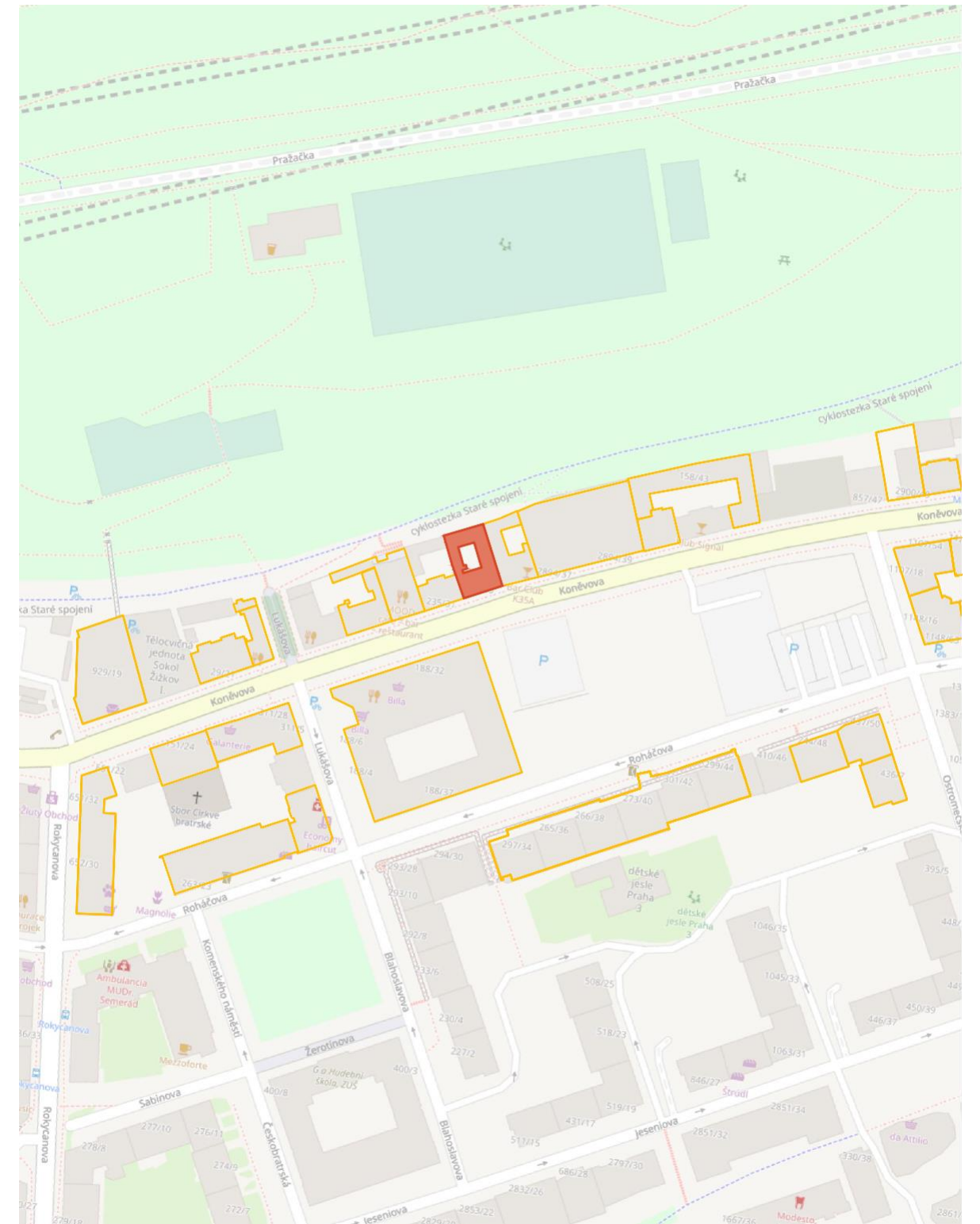
DATUM

21/07/2020

SITUACE POZEMKU M1:200



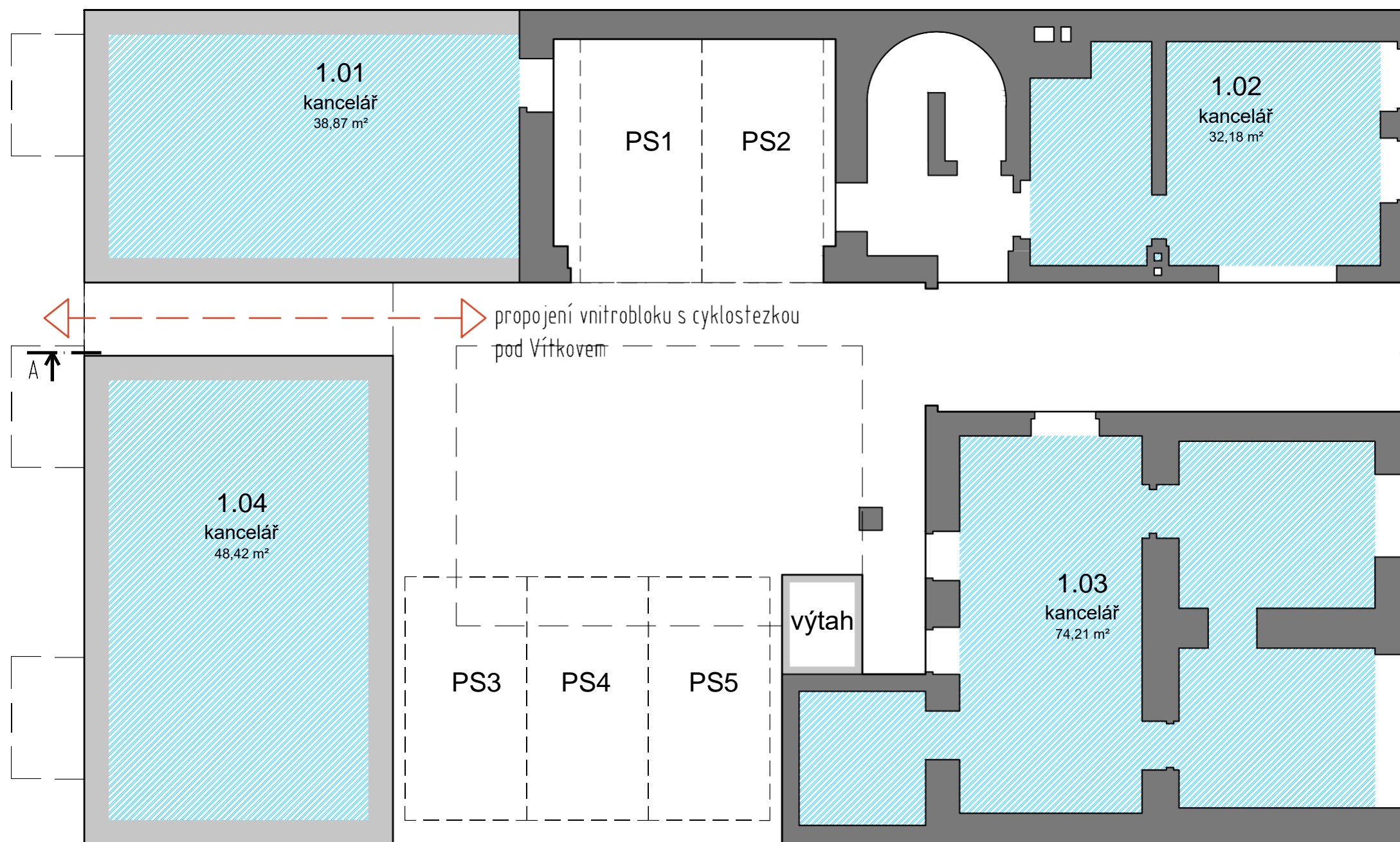
SITUACE ŠIRŠÍCH VZTAHŮ M1:2500



SITUACE - NÁVRH

DATUM
21/07/2020

ČÍSLO VÝKRESU
01



Č.	Název	Plocha [m ²]
1.01	kancelář	38,87
1.02	kancelář	32,18
1.03	kancelář	74,21
1.04	kancelář	48,42
	CELKEM	193,68

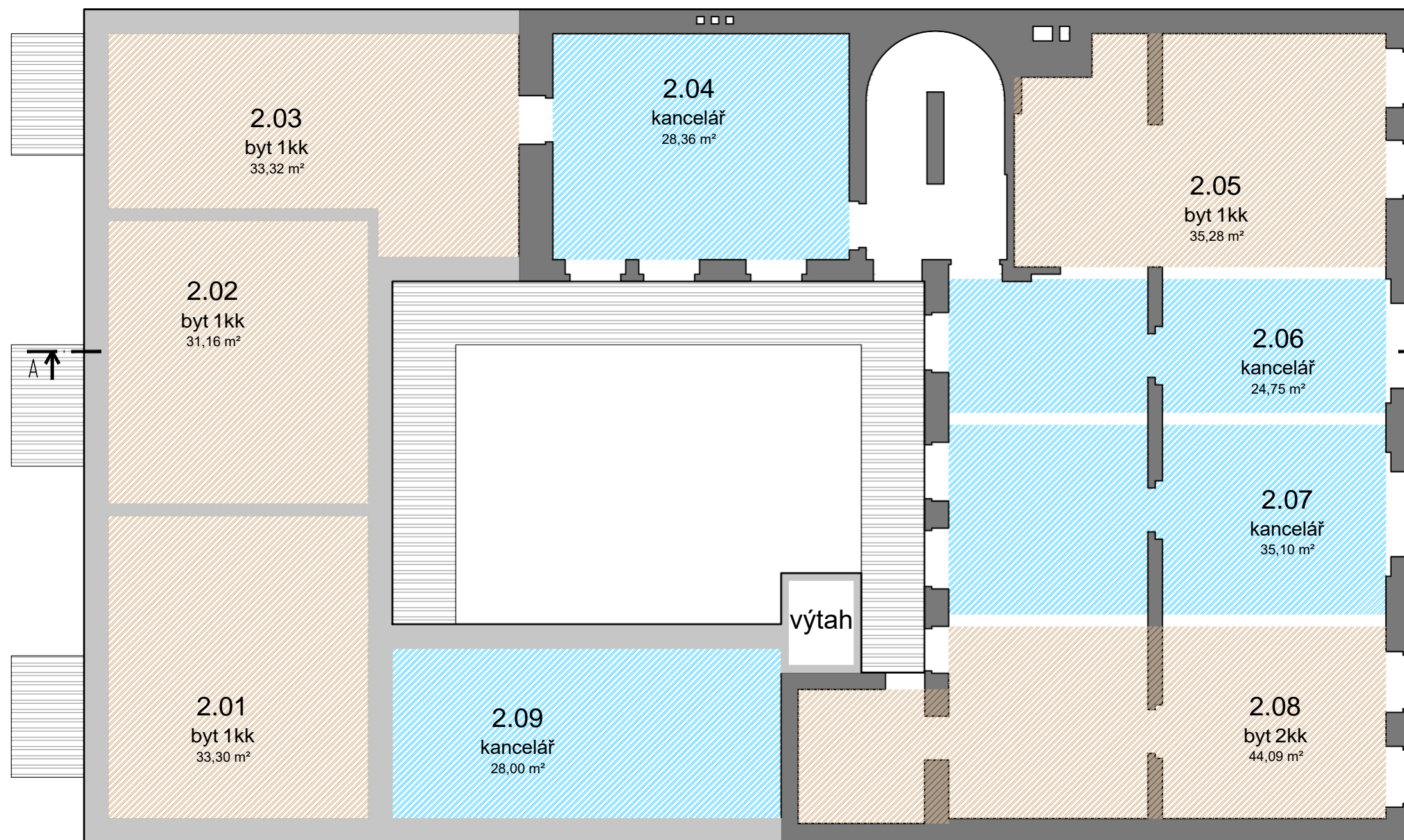
LEGENDA

- Původní objekt
- Navržený objekt
- Plochy kanceláří
- Plochy bytů
- Terasy, pavlače a balkony
- Obrys stávajícího objektu



1.NP – NÁVRH

DATUM	ČÍSLO VÝKRESU
21/07/2020	02



Č.	Název	Plocha [m ²]
2.01	byt 1kk	33,30
2.02	byt 1kk	31,16
2.03	byt 1kk	33,32
2.04	kancelář	28,36
2.05	byt 1kk	35,28
2.06	kancelář	24,75
2.07	kancelář	35,10
2.08	byt 2kk	44,09
2.09	kancelář	28,00
	CELKEM	293,37

LEGENDA

-  Původní objekt
-  Navržený objekt
-  Plochy kanceláří
-  Plochy bytů
-  Terasy, pavlače a balkony
-  Obrys stávajícího objektu



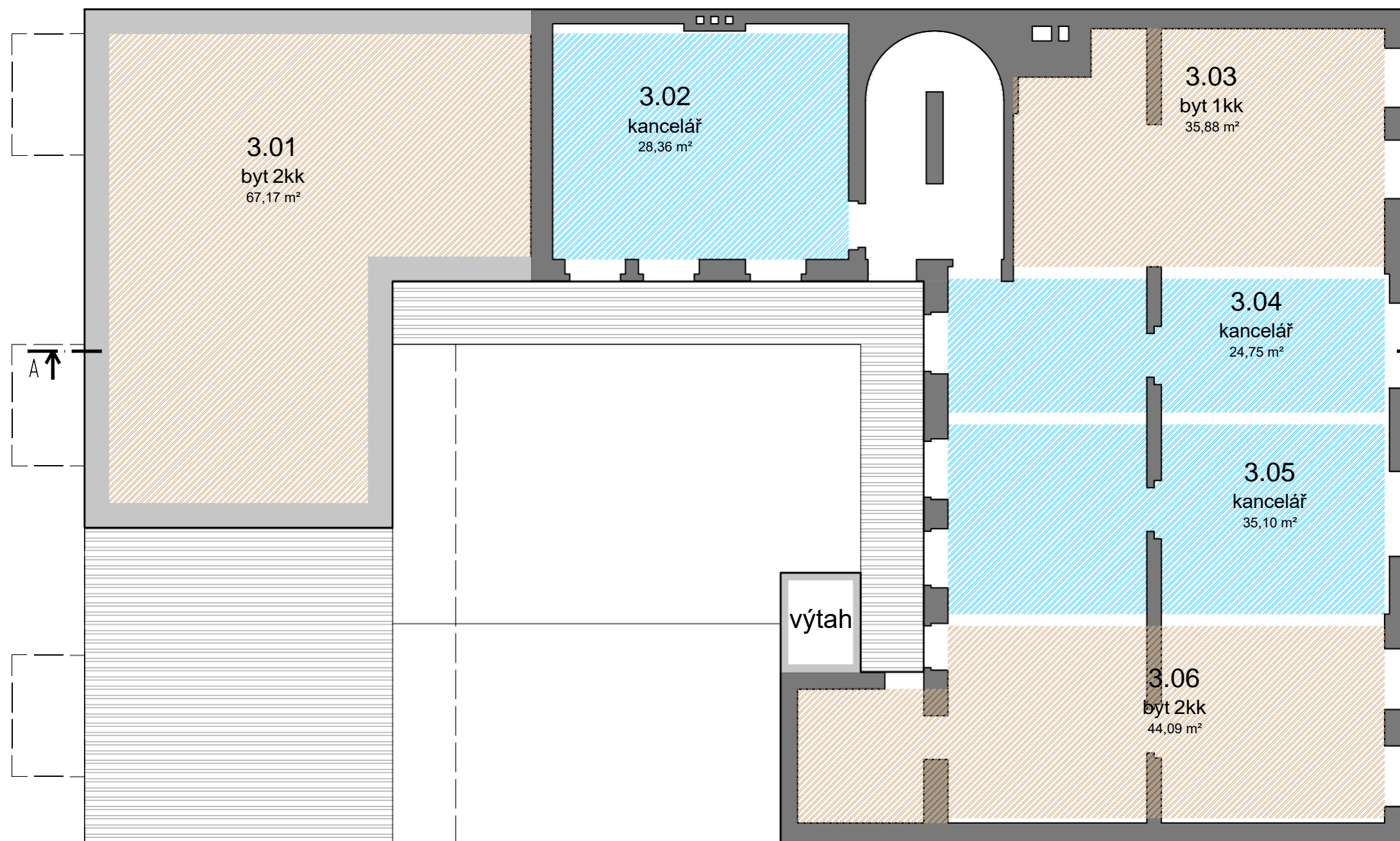
2.NP – NÁVRH

DATUM

21/07/2020

ČÍSLO VÝKRESU

03



Č.	Název	Plocha [m ²]
3.01	byt 2kk	67,17
3.02	kancelář	28,36
3.03	byt 1kk	35,88
3.04	kancelář	24,75
3.05	kancelář	35,10
3.06	byt 2kk	44,09
	CELKEM	235,36

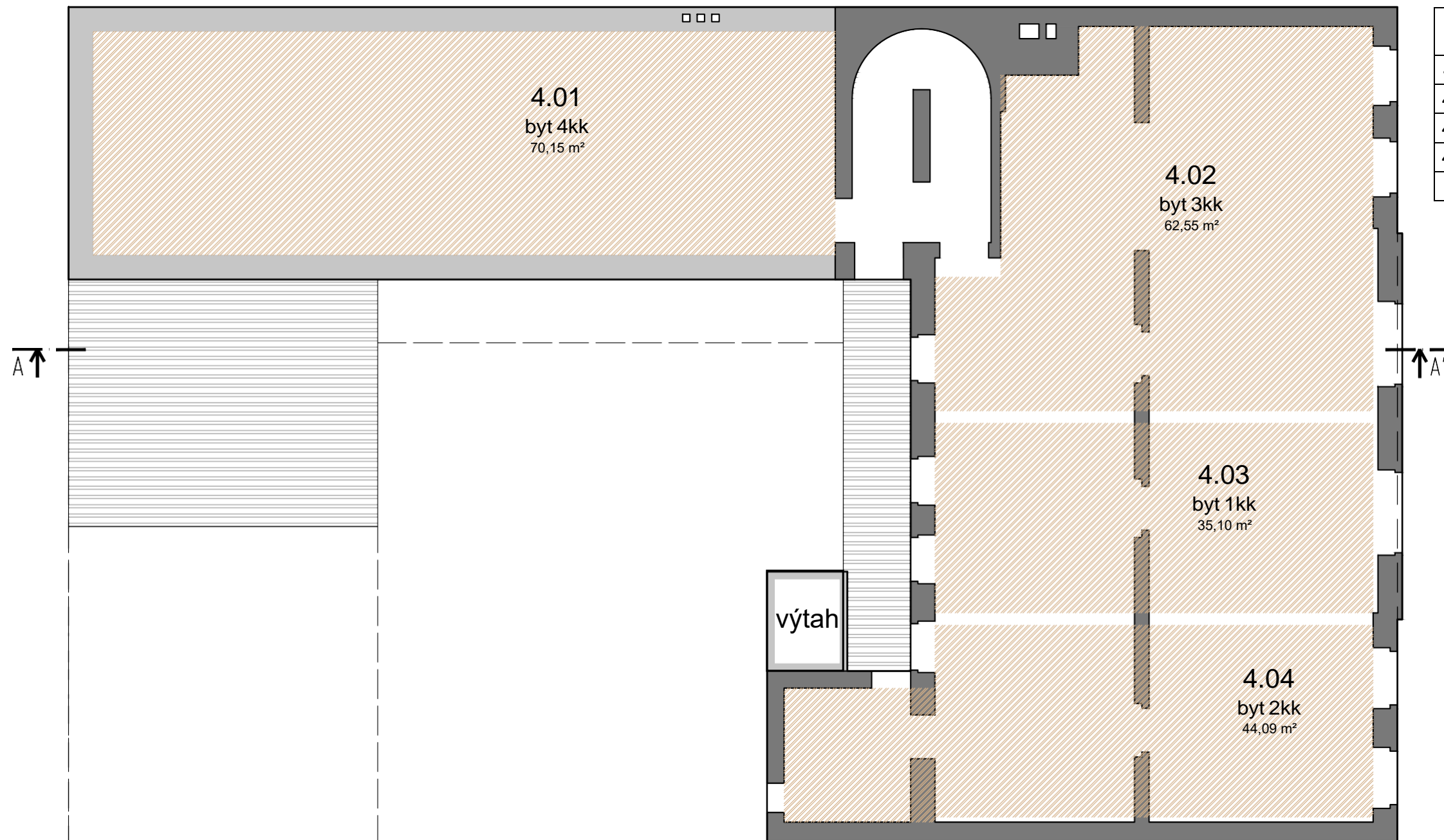
LEGENDA

-  Původní objekt
-  Navržený objekt
-  Plochy kanceláří
-  Plochy bytů
-  Terasy, pavlače a balkony
-  Obrys stávajícího objektu



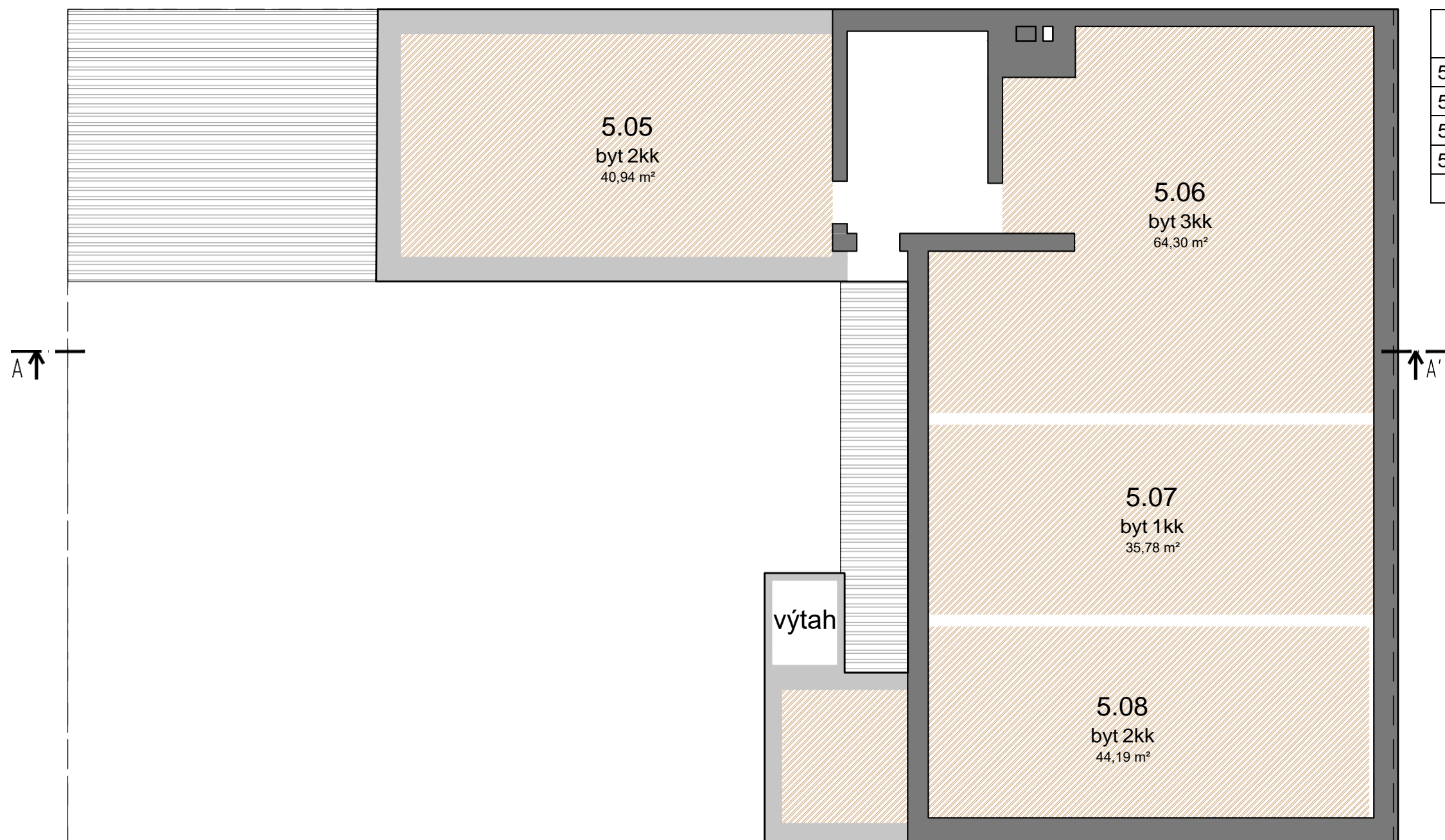
3.NP – NÁVRH

DATUM	ČÍSLO VÝKRESU
21/07/2020	04



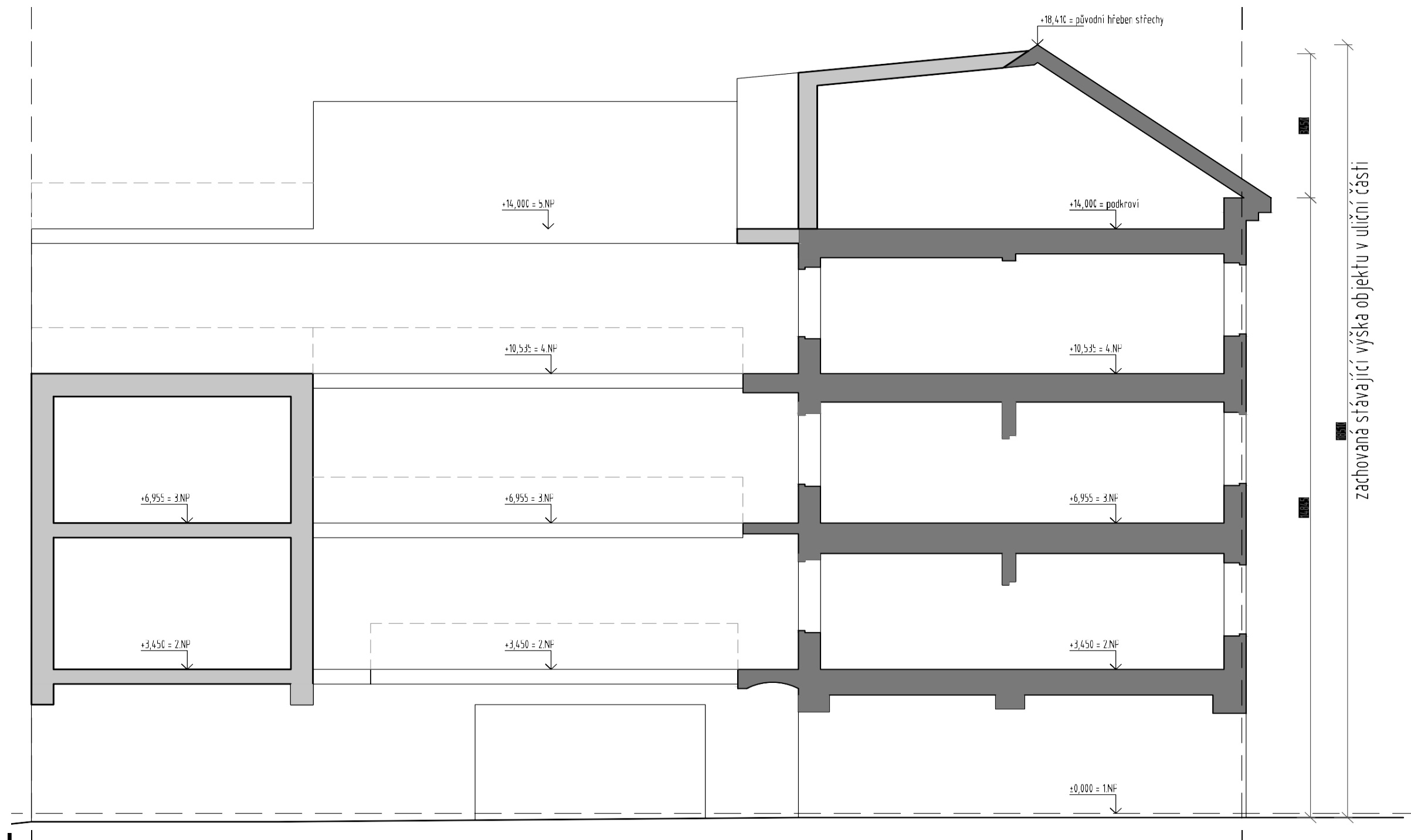
Č.	Název	Plocha [m ²]
4.01	byt 4kk	70,15
4.02	byt 3kk	62,55
4.03	byt 1kk	35,10
4.04	byt 2kk	44,09
	CELKEM	211,89

-  Původní objekt
-  Navržený objekt
-  Plochy kanceláří
-  Plochy bytů
-  Terasy, pavlače balkony
-  Obrys stávajícího objektu



Č.	Název	Plocha [m ²]
5.05	byt 2kk	40,94
5.06	byt 3kk	64,30
5.07	byt 1kk	35,78
5.08	byt 2kk	44,19
	CELKEM	185,21

- Původní objekt
- Navržený objekt
- Plochy kanceláří
- Plochy bytů
- Terasy, pavlače balkony
- Obrys stávajícího objektu



LEGENDA

- Původní objekt
- Navržený objekt
- Obrys stávajícího objektu

ŘEZ AA' – NÁVRH

DATUM	ČÍSLO VÝKRESU
21/07/2020	08



LEGENDA

- Původní objekt
- Navržený objekt
- Obrys stávajícího objektu

HELEB ULIČNÍ – NÁVRH

DATUM	ČÍSLO VÝKRESU
21/07/2020	09

Č.	HPP účelu užívání - NÁVRH	Plocha [m²]
200.01	Bydlení 2.NP	121,21
200.02	Bydlení 2.NP	44,26
200.03	Bydlení 2.NP	54,91
200.04	Bydlení 3.NP	83,75
200.05	Bydlení 3.NP	44,90
200.06	Bydlení 3.NP	54,84
200.07	BYDLENÍ 4NP	90,44
200.08	BYDLENÍ 4NP	174,66
200.09	BYDLENÍ 5NP	54,32
200.10	BYDLENÍ 5NP	175,91
	CELKEM	899,20

Č.	HPP účelu užívání - NÁVRH	Plocha [m²]
100.01	Administrativa 1.NP	54,04
100.02	Administrativa 1.NP	46,48
100.03	Administrativa 1.NP	63,82
100.04	Administrativa 1.NP	99,34
100.05	Administrativa 2.NP	40,04
100.06	Administrativa 2.NP	38,25
100.07	Administrativa 2.NP	74,69
100.08	Administrativa 3.NP	38,64
100.09	Administrativa 3.NP	74,74
	CELKEM	530,04

Č.	HPP účelu užívání - STÁVAJÍCÍ	Plocha [m²]
300.01	Administrativa 1.NP	179,83
300.02	Administrativa 1.NP	46,58
300.03	Administrativa 1.NP	99,77
300.04	Administrativa 2.NP	372,03
300.05	Administrativa 3.NP	38,64
300.06	Administrativa 3.NP	174,14
300.07	Administrativa 4.NP	174,65
300.08	Administrativa 5.NP	165,61
	CELKEM	1251,23

Celkem 1429 m²

Bydlení 63%

Administrativa 37%

Dle územního plánu se pozemek nachází na ploše SV – všeobecné smíšené.

VÝPOČET DOPRAVY V KLIDU - NAVRŽENÝ STAV

dle Pražských stavebních předpisů

LOKALITA PROJEKTU: **Žižkov**

PARCELNÍ Č.: **02**

ZÓNA DLE PŘÍLOHY č.3: **02**

navštěvnícká stání bydlení, vázaná a navštěvnícká stání	vázaná stání bydlení
MINIMUM 15 %	MINIMUM 80 %
MAXIMUM 55 %	

POČET BYTOVÝCH JEDNOTE **16**

TABULKA POČTU STÁNÍ

č.	ÚČEL UŽÍVÁNÍ	UKAZATEL ZÁKLADNÍH O POČTU STÁNÍ [HPP m ² /	Z TOHO		ZÁKLADNÍ POČTY STÁNÍ			PŘEPOČET DLE ZÓNY				
			VÁZANÉ [%]	NÁVŠTĚ VNICKÉ [%]	HPP ÚČELU UŽÍVÁNÍ [m ²]	ZÁKLAD NÍ POČET STÁNÍ	VÁZANÉ	NÁVŠTĚ V.	MINIMUM	MAXIMUM	MINIMUM	MAXIMUM
1	Bydlení	85	90	10	899	10,8	9,5	1,1	7,6	32,0	0,2	0,6
3a	Administrativa s malou návštěvností	50	90	10	530	10,8	9,5	1,1	1,4	5,2	0,2	0,6
	SUMA								9,0	37,2	0,3	1,2

VÝSLEDNÉ SOUČTY PO ZAOKROUHLĚNÍ

MINIMÁLNÍ POŽADOVANÝ POČET	10
MAXIMÁLNÍ PŘÍPUSTNÝ POČET S	38

VÝPOČET DOPRAVY V KLIDU - STÁVAJÍCÍ STAV

dle Pražských stavebních předpisů

LOKALITA PROJEKTU: **Žižkov**

PARCELNÍ Č.: **02**

ZÓNA DLE PŘÍLOHY č.3: **02**

navštěvnícká stání bydlení, vázaná a navštěvnícká stání	vázaná stání bydlení
MINIMUM 15 %	MINIMUM 80 %
MAXIMUM 55 %	

POČET BYTOVÝCH JEDNOTE **0**

TABULKA POČTU STÁNÍ

č.	ÚČEL UŽÍVÁNÍ	UKAZATEL ZÁKLADNÍH O POČTU STÁNÍ [HPP m ² /	Z TOHO		ZÁKLADNÍ POČTY STÁNÍ			PŘEPOČET DLE ZÓNY				
			VÁZANÉ [%]	NÁVŠTĚ VNICKÉ [%]	HPP ÚČELU UŽÍVÁNÍ [m ²]	ZÁKLAD NÍ POČET STÁNÍ	VÁZANÉ	NÁVŠTĚ V.	MINIMUM	MAXIMUM	MINIMUM	MAXIMUM
1	Bydlení	85	90	10	0	-	-	-	-	-	-	-
3a	Administrativa s malou návštěvností	50	90	10	1251	25,0	22,5	2,5	3,4	12,4	0,4	1,4
	SUMA								3,4	12,4	0,4	1,4

VÝSLEDNÉ SOUČTY PO ZAOKROUHLĚNÍ

MINIMÁLNÍ POŽADOVANÝ POČET	4
MAXIMÁLNÍ PŘÍPUSTNÝ POČET S	14

Nárůst požadovaných parkovacích stání $10 - 4 = 6$ PS.
V návrhu umísťujeme 5 PS do vnitrobloku a 1 další stání budou v garážích sousedních objektů (bude smluvně zajištěno).

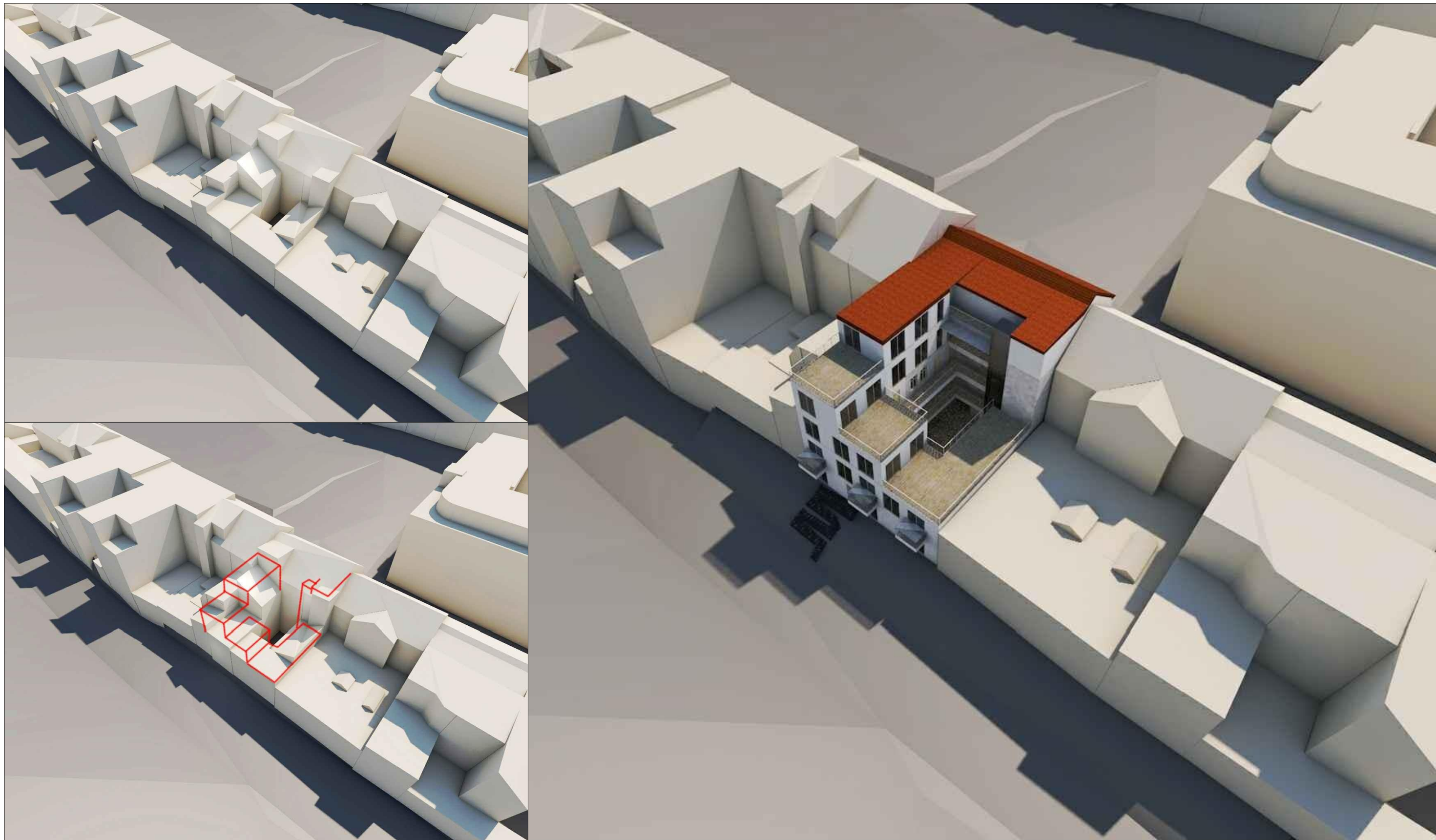
A ÚČEL UŽÍVÁNÍ – STAV A NÁVRH

DATUM

21/07/2020

ČÍSLO VÝKRESU

09



VIZUALIZACE – NADHLED Z VÍTKOVA

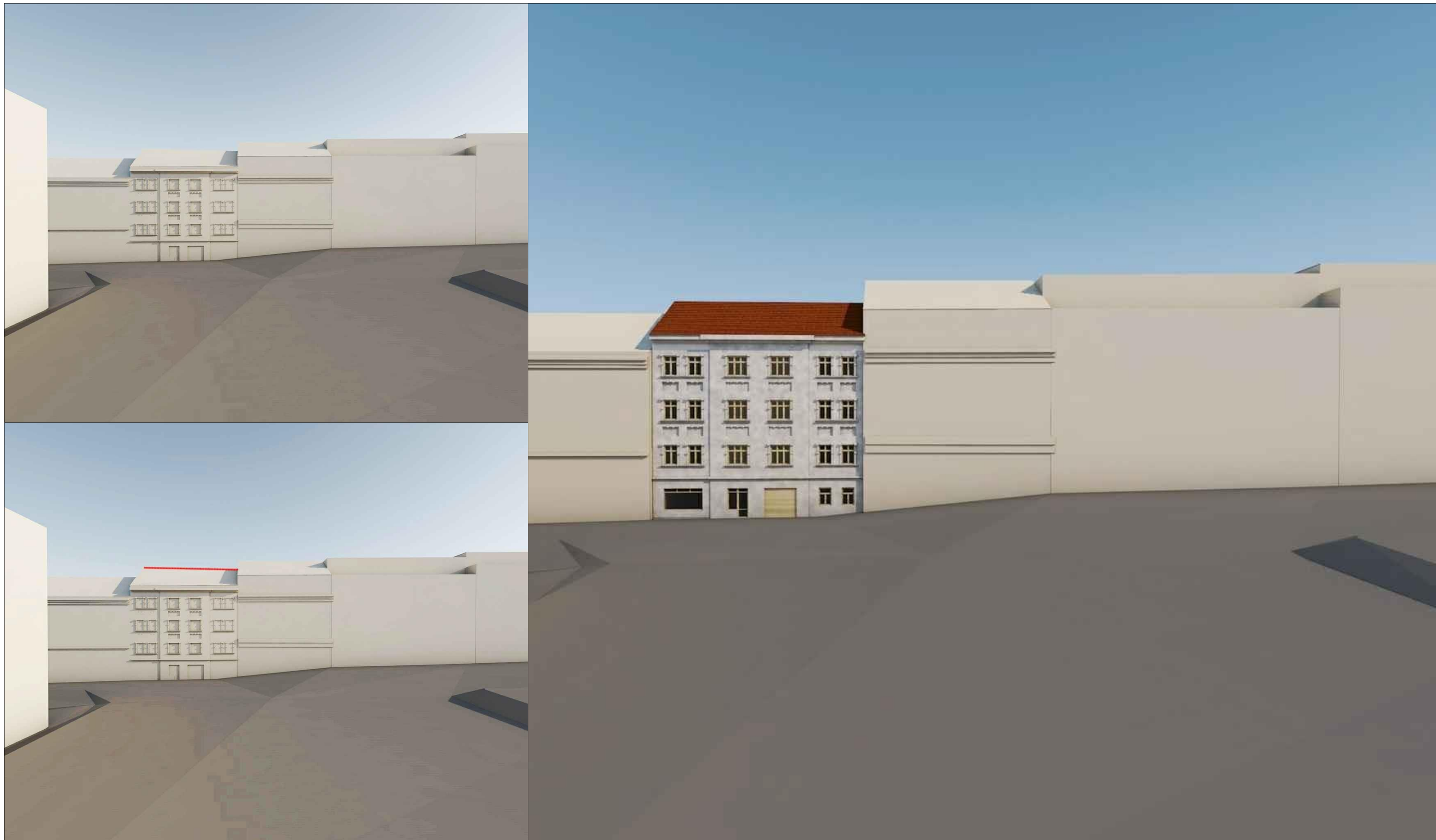
IE

DATUM

21/07/2020

ČÍSLO VÝKRESU

11



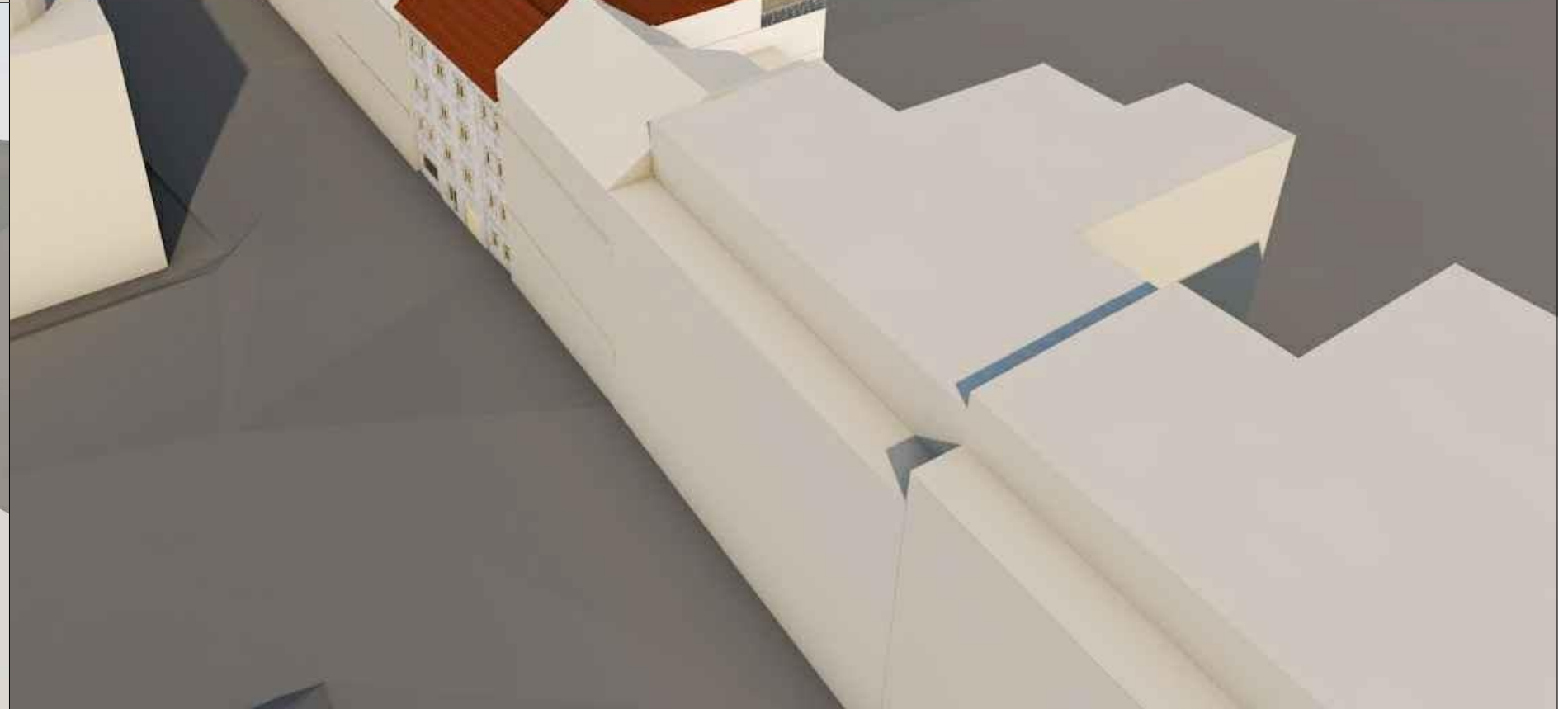
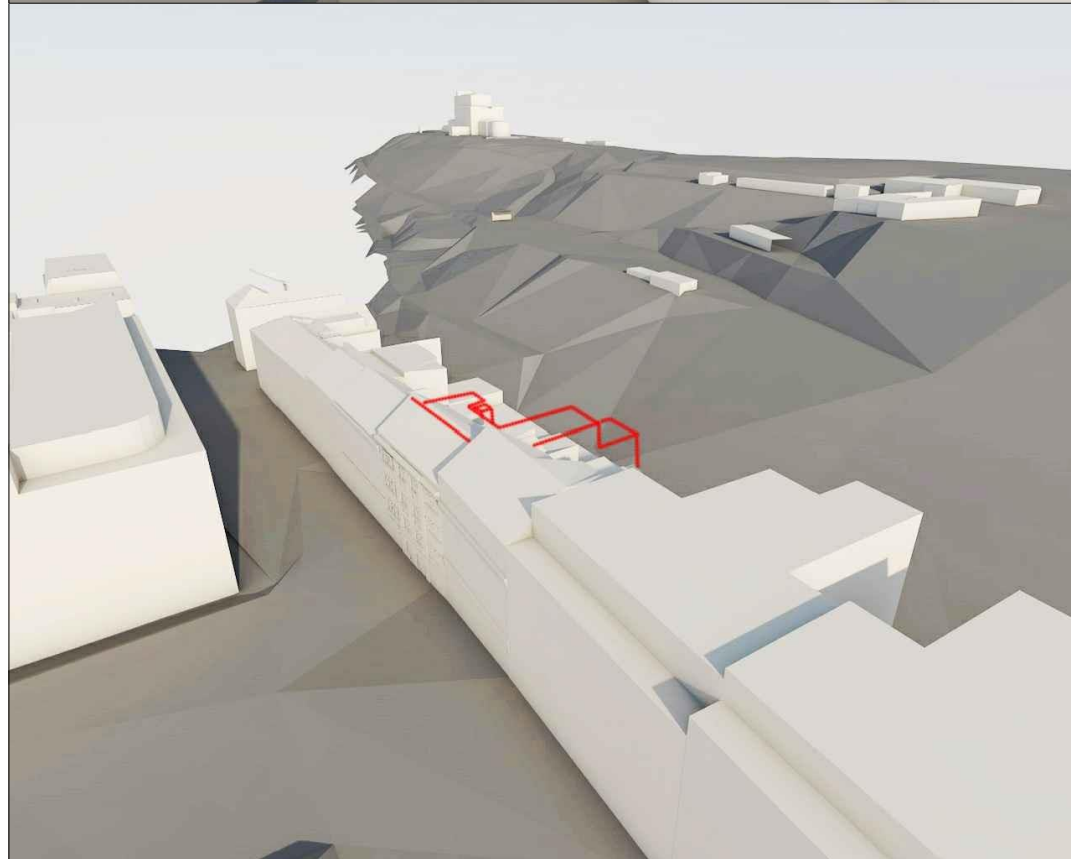
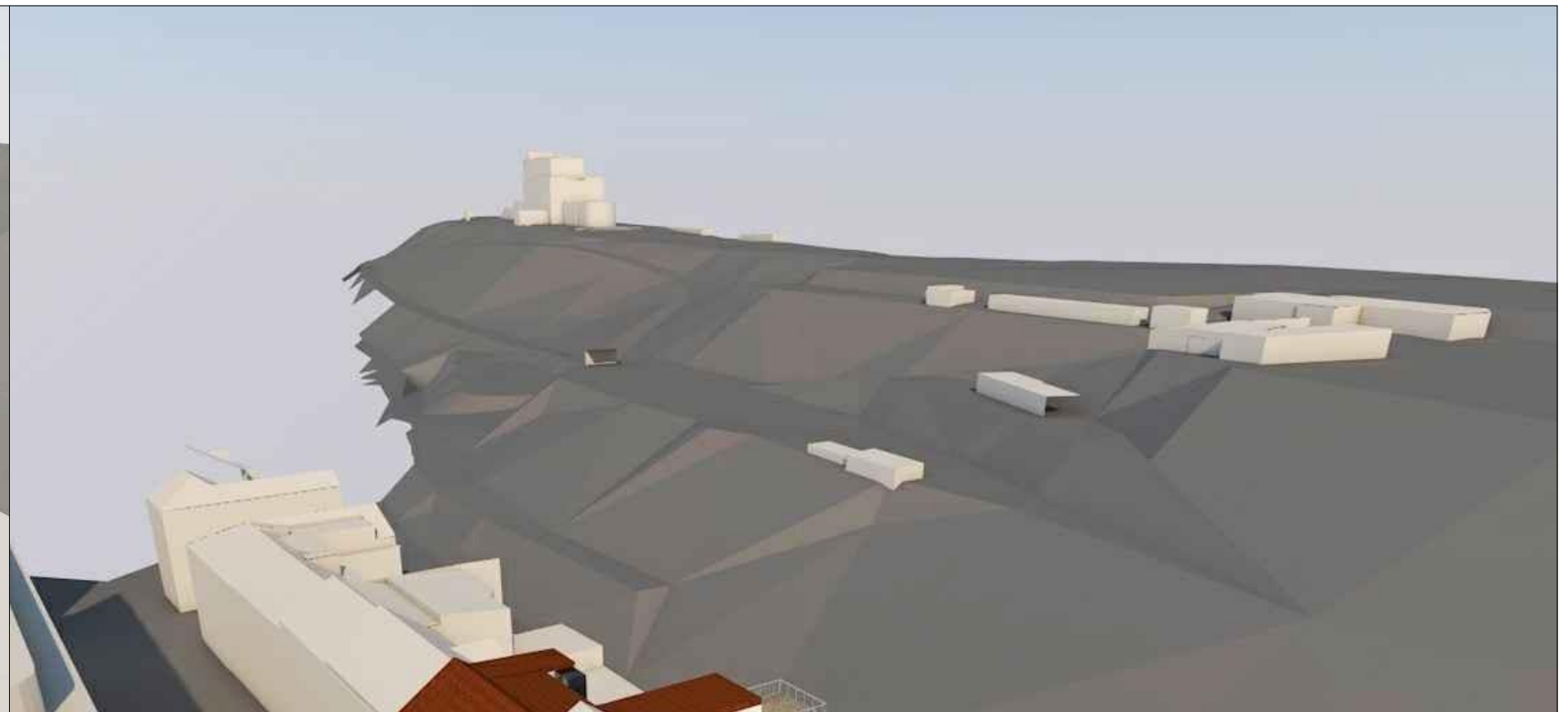
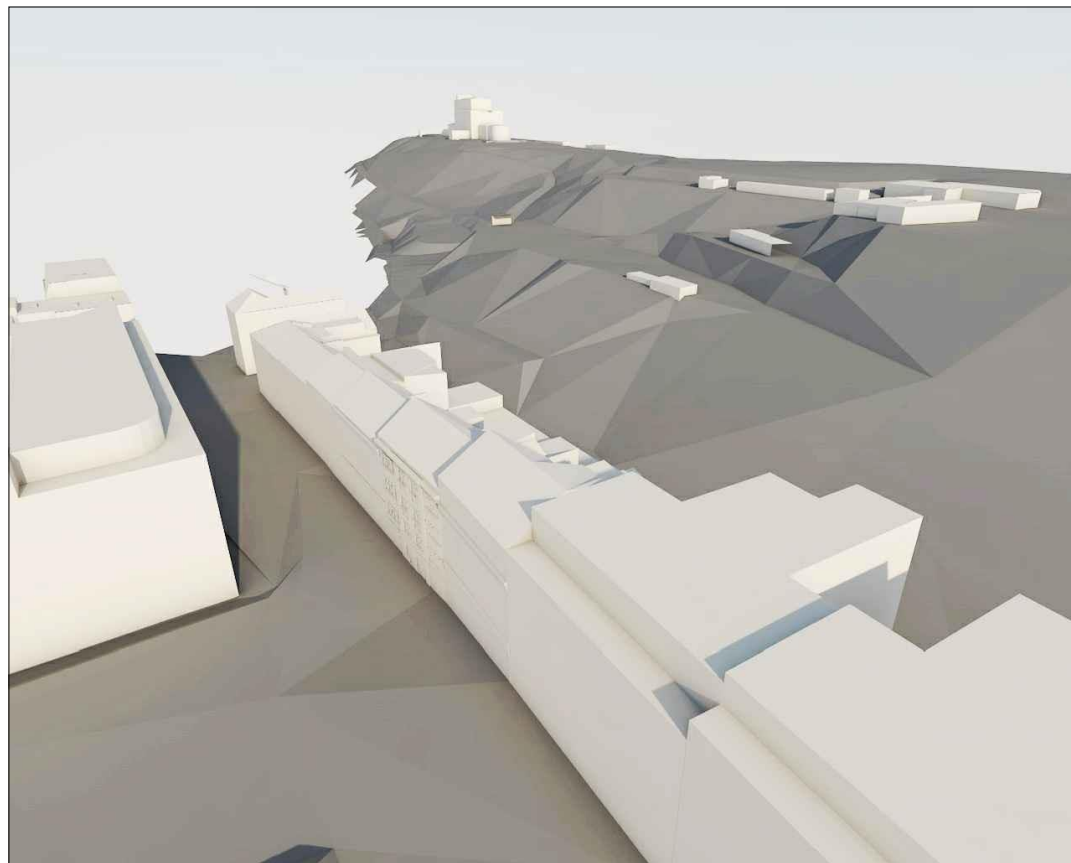
VIZUALIZACE – ČELNÍ POHLED

DATUM

21/07/2020

ČÍSLO VÝKRESU

12



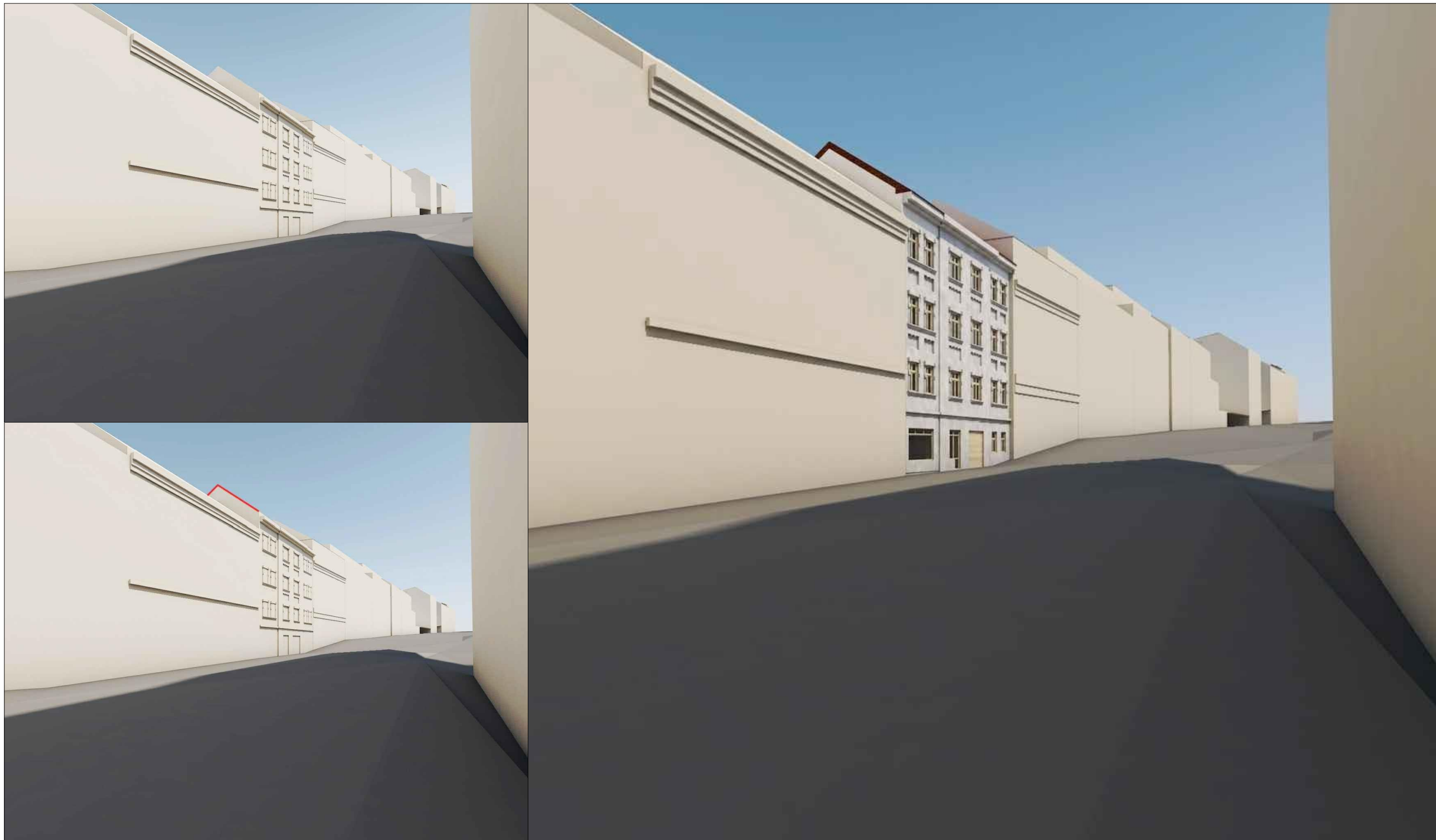
VIZUALIZACE – NADHLED Z ULICE

DATUM

21/07/2020

ČÍSLO VÝKRESU

13



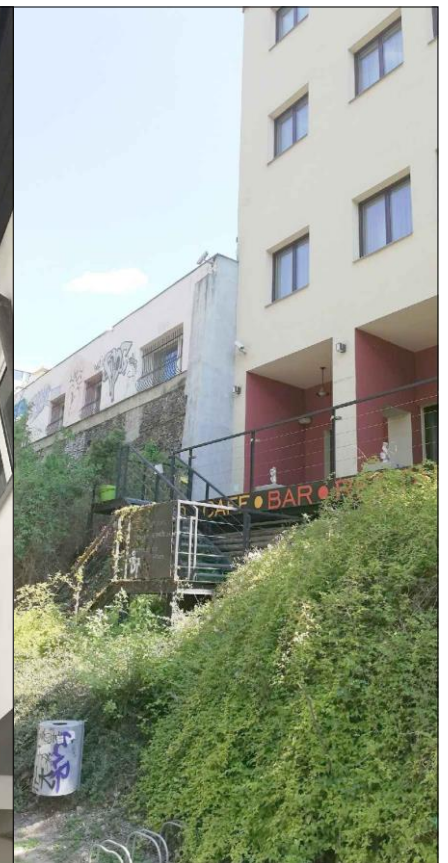
VIZUALIZACE – POHLED Z ULICE

DATUM

21/07/2020

ČÍSLO VÝKRESU

14



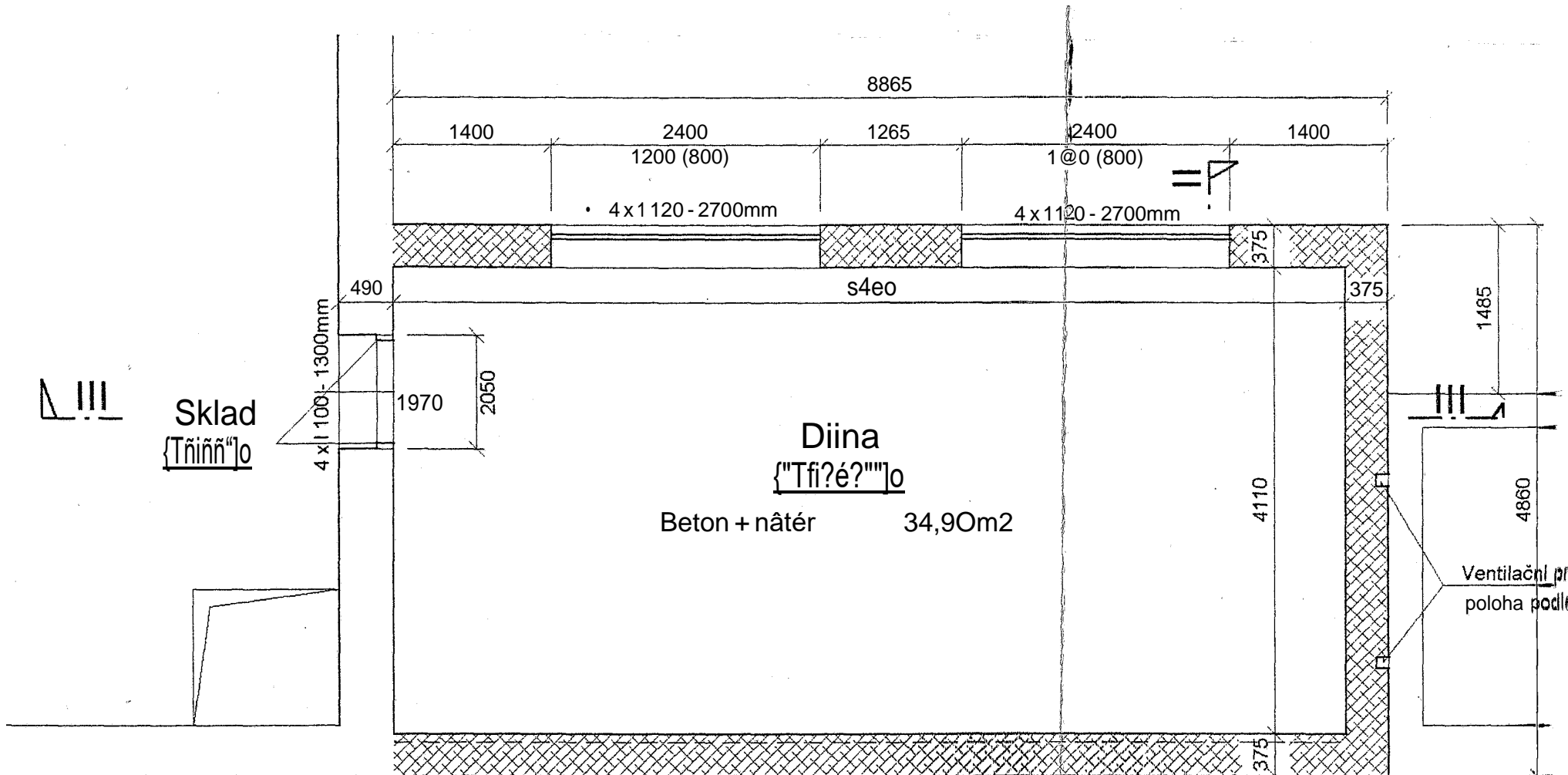
FOTODOKUMENTACE STÁVAJÍCÍHO STAVU

DATUM

21/07/2020

ČÍSLO VÝKRESU

15



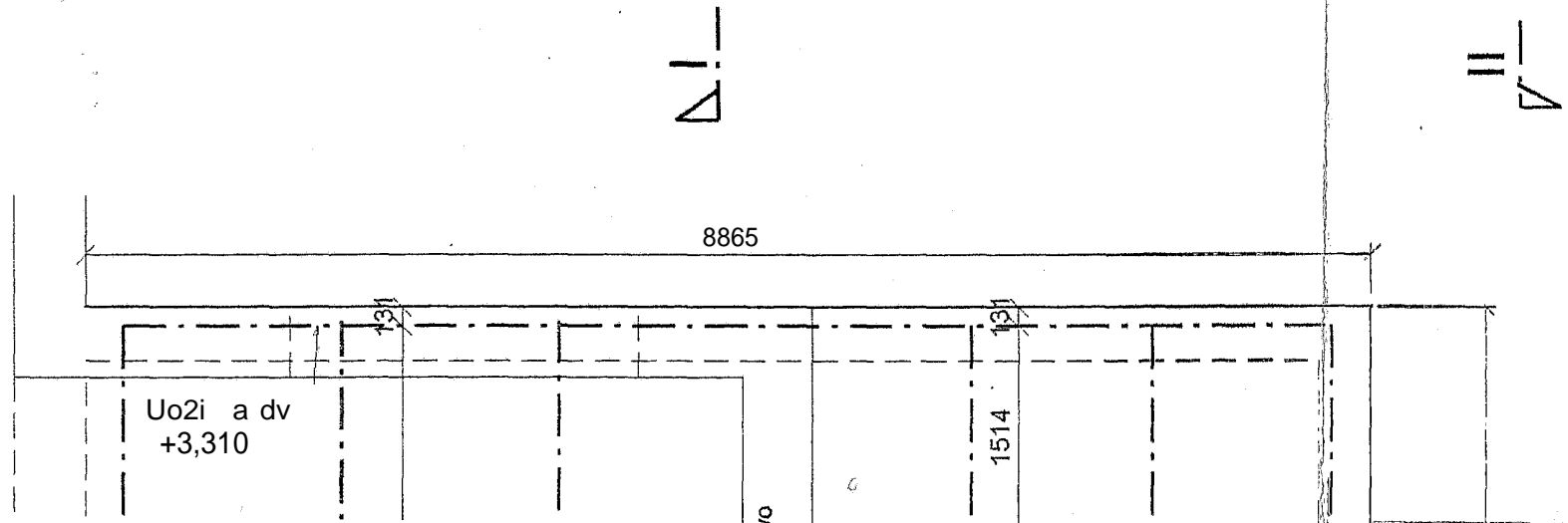
Diina
 Beton + nátér 34,90m²

Sklad
 {Třínň"}o

Ventilační poloha podlé

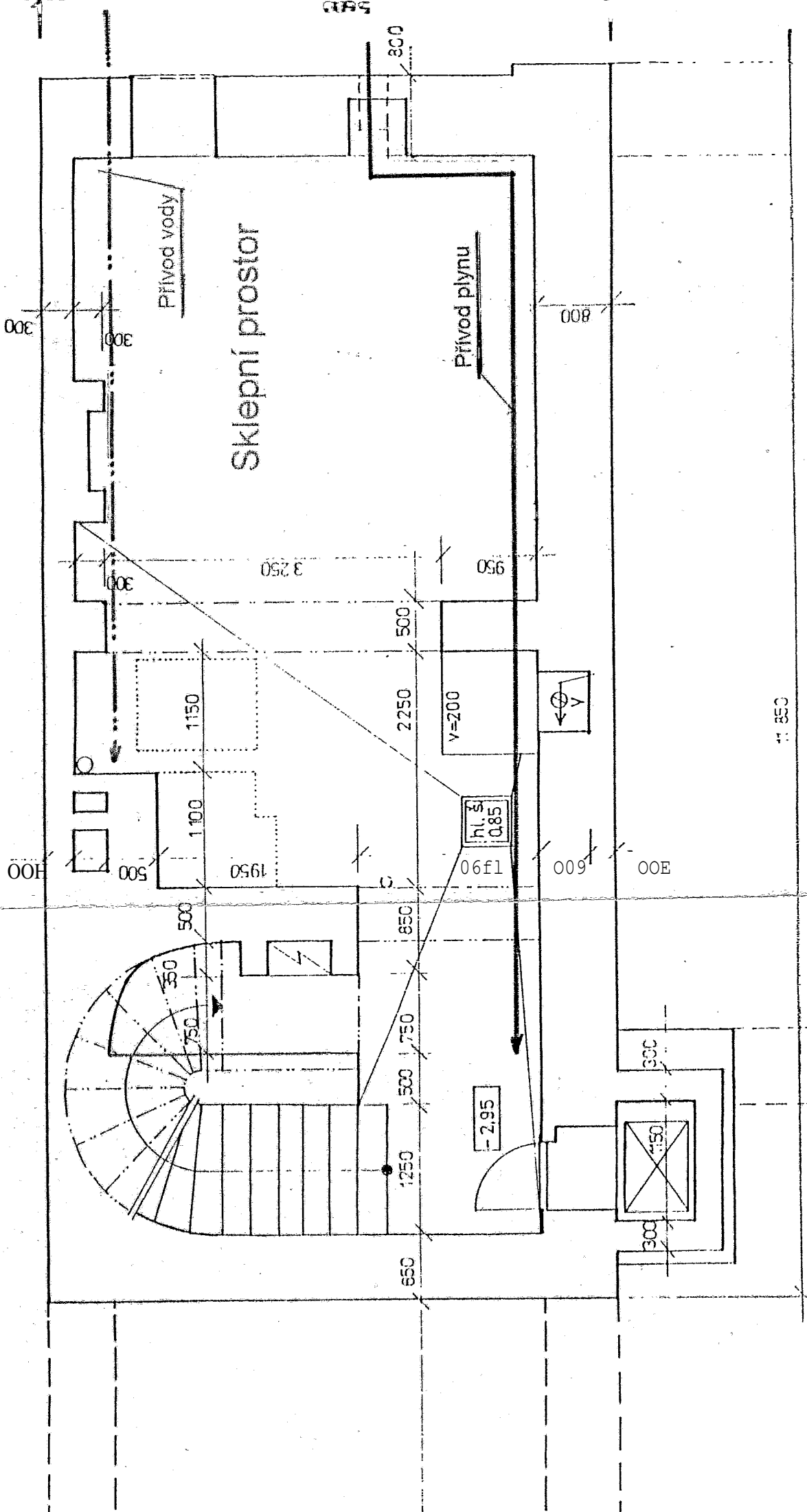
Nosna konstr

Nosna konstr.- viz dast ocelov\$1



Uo2i a dv
 +3,310

1514



Sklepní prostor

Přívod vody

Přívod plynu

v=200

h.l. 0.85

1f90

-2.95

008

000

008

3 250

950

500

1150

1100

1950

2250

009

000

500

500

350

750

650

1750

500

1250

650

009

00E

300

300

300

300

300

300

300

300

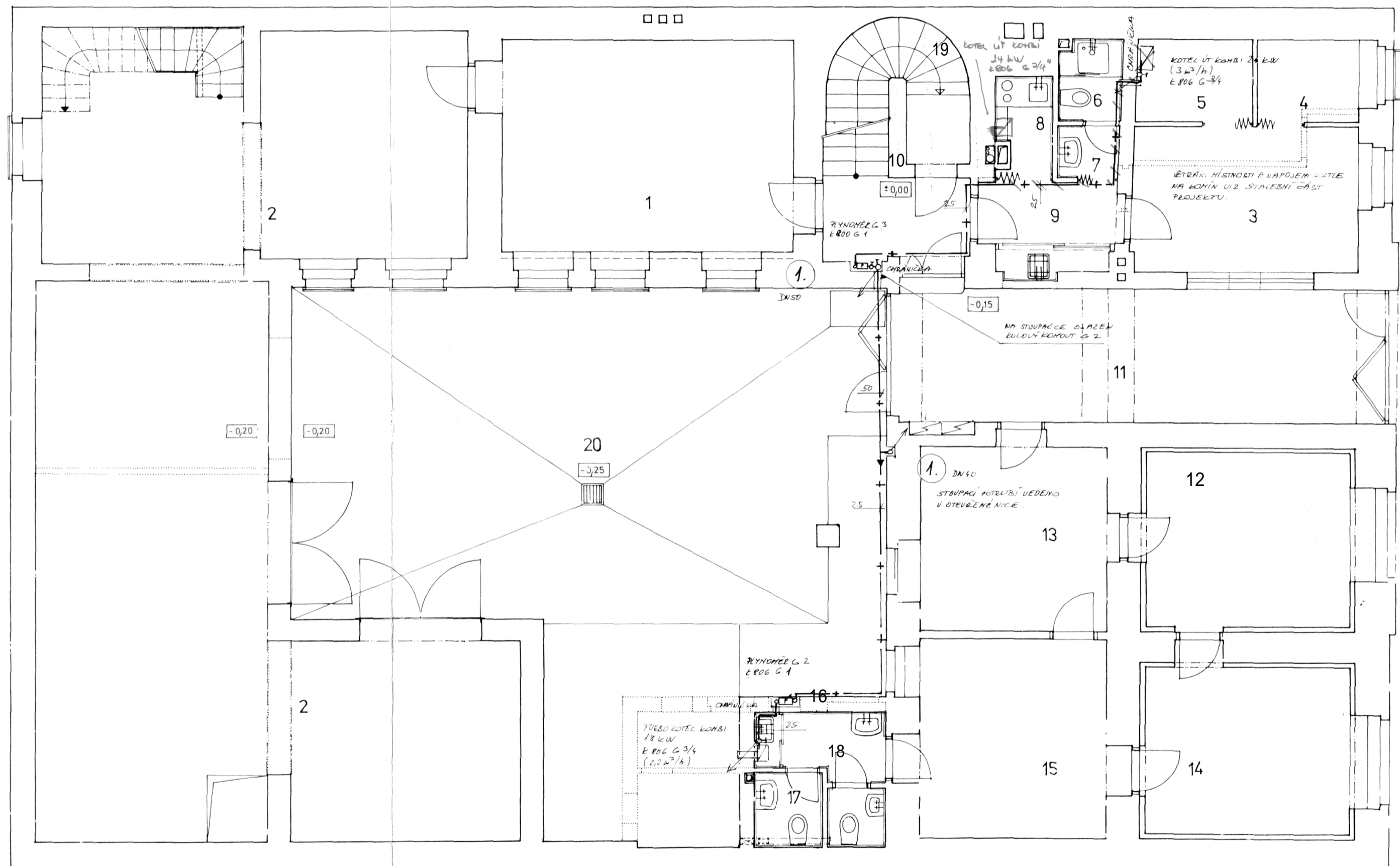
300

300

300

PRIZEMÍ M 1:50

LEGE8DA MISTNOSTI - PRIZEMI



OZN	MÍSTNOST	PLOCHA (m ²)
KANCELARII		
SKLAD		110,1
1	JELEFONNI USTREDNA	25,0
2	Z#ZEMI VRATNICE	
3	SOCIALNI ZARIZENI, SPRCHA	20
4	PREDSIN SOCIALNIHO ZARIZENI I.	3,3
5	3AJOVA KUCHYNKA	2,4
6	PREDSIN VRATNICE	
10	VSTUPNI PODESTA	5,1
8	P8IJJEZD	262
12	KANCELAR#R II,	4,5
11	KANCELAR#R III, KANCELAR IV.	
13	PR SNSO OZ	14,3
14		13,7
15	KANCELAR V.	15,8
16	EVAJICI SCHODISTE S PODESTOU	3,2
20	NEZASTRE8ENY DVU#ZENY	98,6
18	SOCIALNI ZARIZENI - MU#I	1,4
19	FRIZEMI CELKEM	388,2

POZNÁMKA - RYNOMEČ BUDOVY OSAZENY DO URM#VATELN#CH
V#TRANN#CH V#LECH#V.

VYPRACOVAL: STC a JESENICVA 47, PRAHA 3 130 00
 JI#Y DU#EK
 REKONSTRUKCE ADMIGIST9A7IV8I# B#UGOVY
 066#HR
 STAVBA: PUDORYS - PRIZEMI Rx oxo&
 KON#VOVA 33,

KOORDINATOR: POLÁKOVÁ
 PRC
 NAD PÁTKOV#U 3018, PRAHA 6 163 00
 I#O: 61415099, TELEFAX: (02) 243 10 460

ZAK#J: 2C 1 1995
 ME#ITKO: STUPEN#J: DSP
 PROFESE: Z.T. DATUM REVIZE: P.3. 6