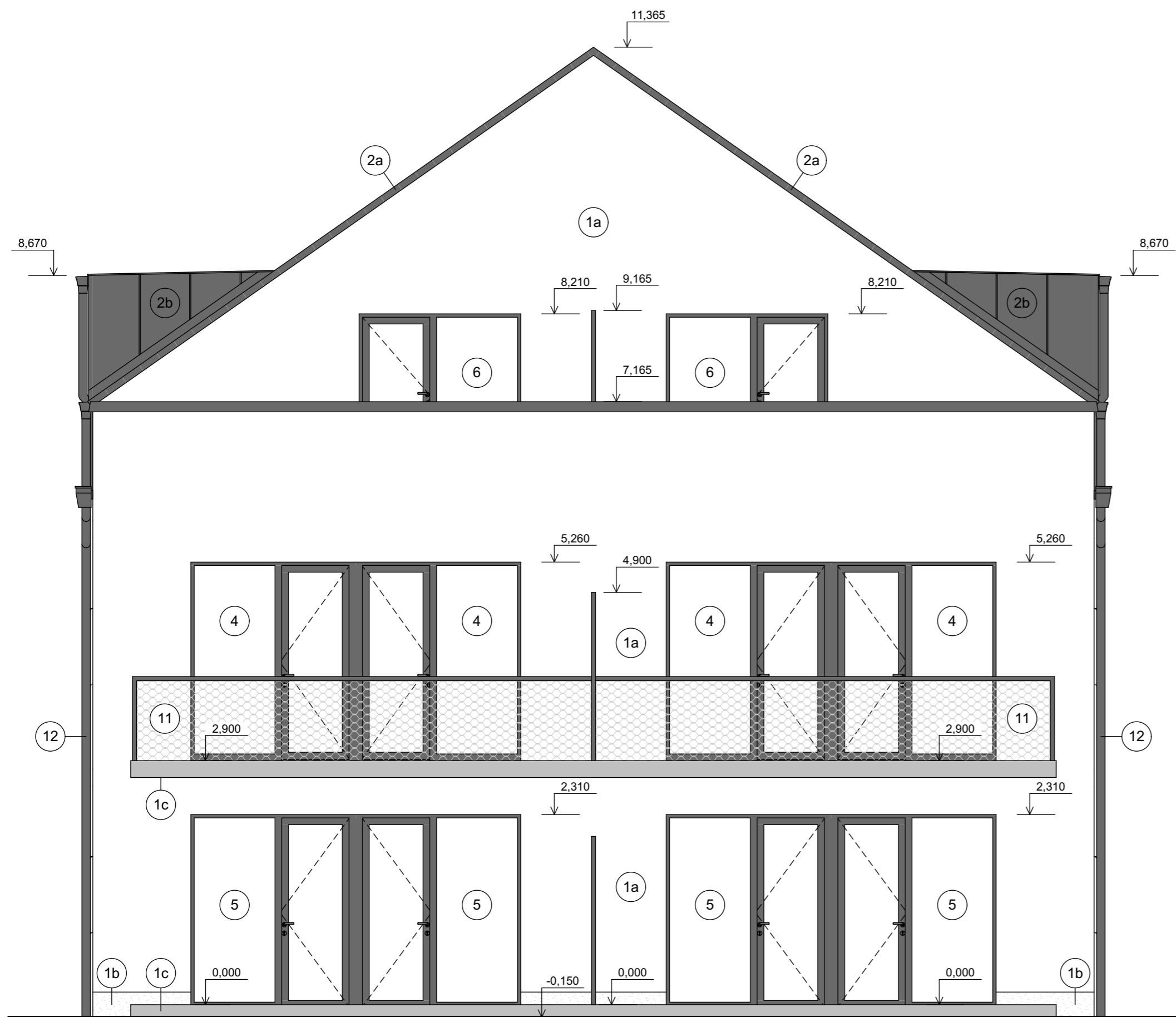
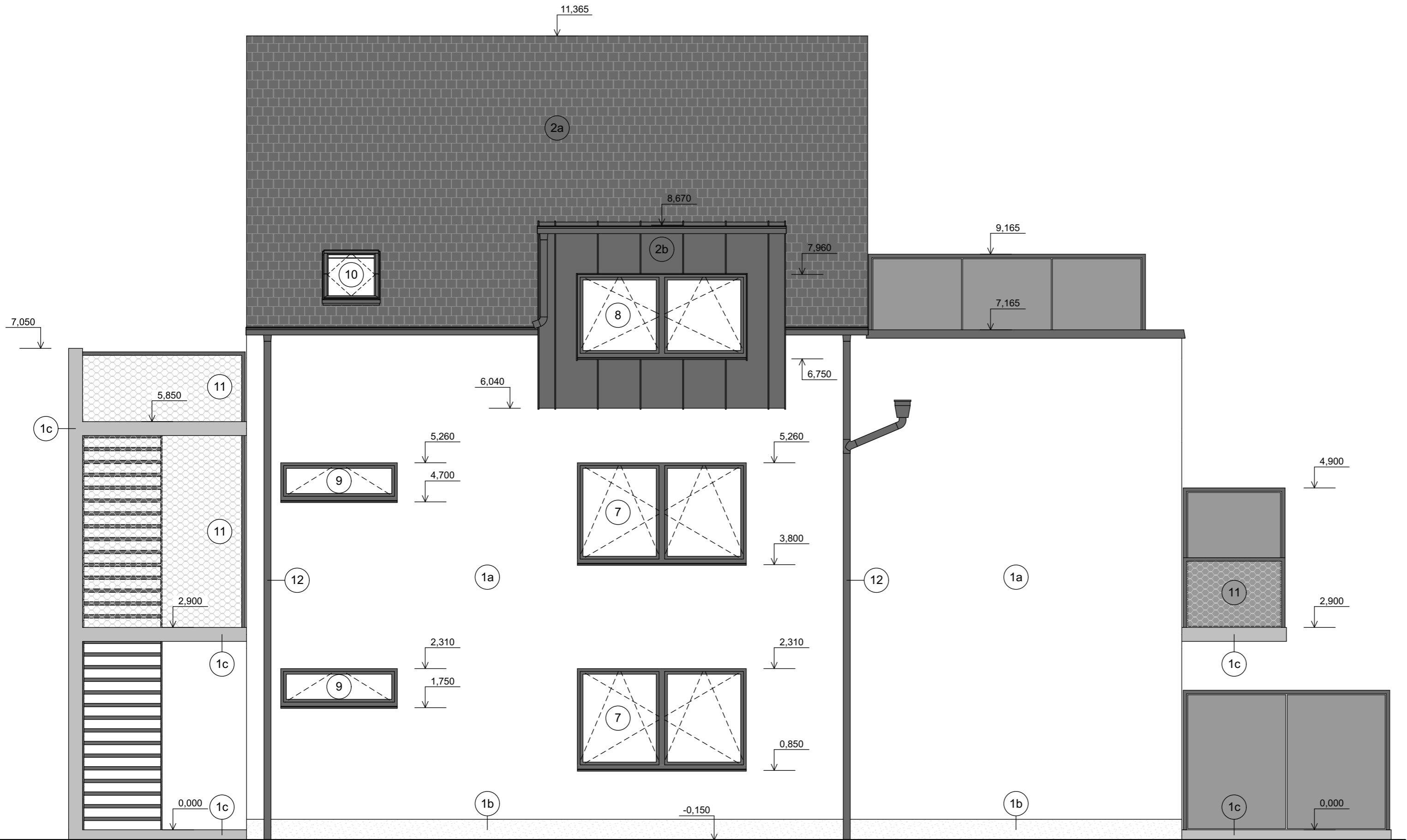


POHLED JIŽNÍ



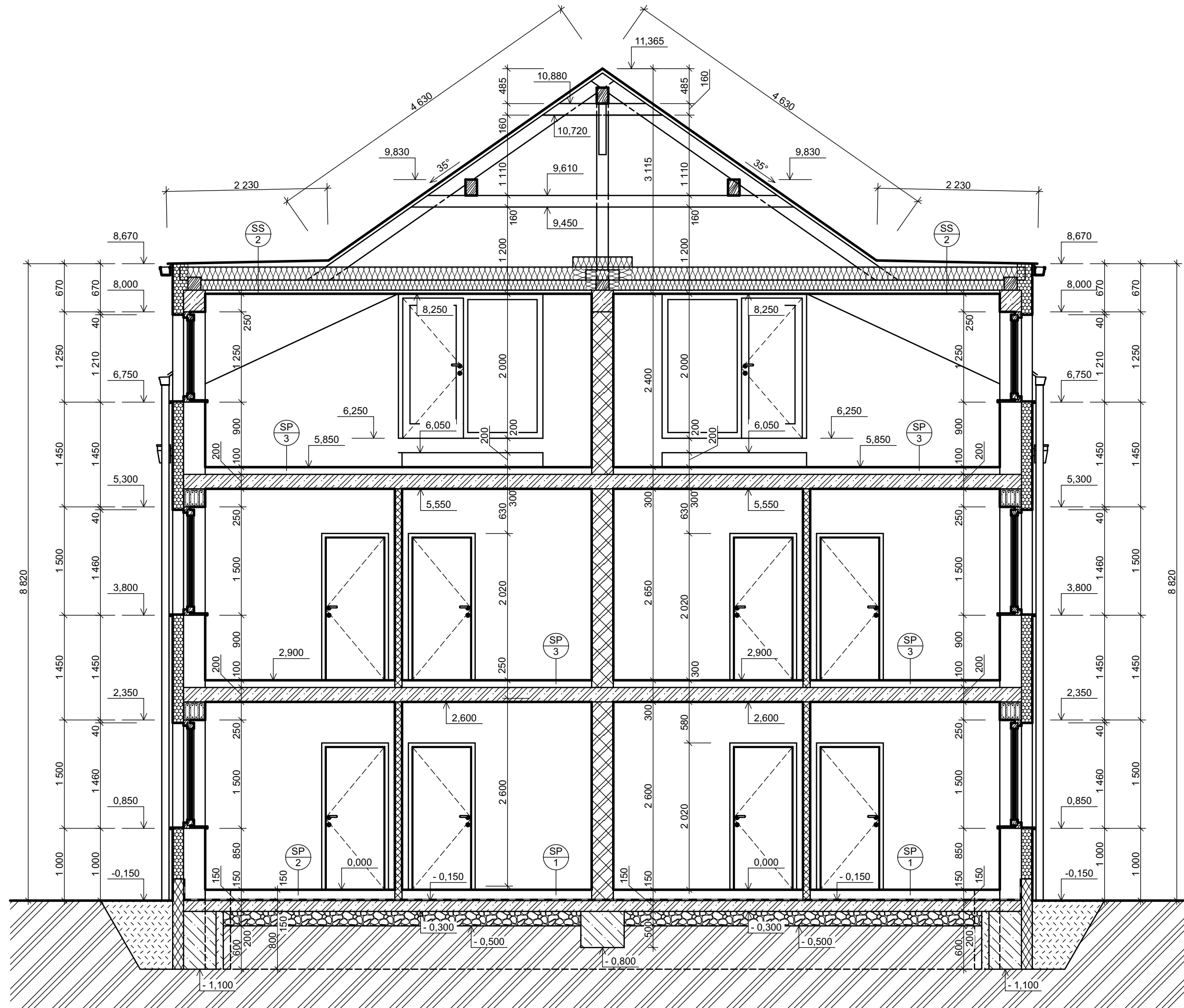
- ①a SILIKONOVÁ PROBARVENÁ FASÁDNÍ OMÍTKA
- ①b STĚRKA Z DRCENÉHO MRAMORU
- ①c POHLEDOVÝ BETON
- ②a BETONOVÁ STŘEŠNÍ KRYTINA - BRAMAC TEGALIT
- ②b FALCOVANÁ KRYTINA Z POZINKOVANÉHO LAKOVANÉHO PLECHU
- ④ VÝPLŇ OTVORU S IZOLAČNÍM TROJSKLEM, ROZMĚR: 2 000 x 2 400 mm, DVEŘE 800 x 2 350 mm, FIXNÍ ČÁST 1 200 x 2 350 mm
- ⑤ VÝPLŇ OTVORU S IZOLAČNÍM TROJSKLEM, ROZMĚR: 2 000 x 2 350 mm, DVEŘE 800 x 2 300 mm, FIXNÍ ČÁST 1 200 x 2 300 mm
- ⑥ VÝPLŇ OTVORU S IZOLAČNÍM TROJSKLEM, ROZMĚR: 2 000 x 2 000 mm, DVEŘE 800 x 1 950 mm, FIXNÍ ČÁST 1 200 x 1 950 mm
- ⑩ DŘEVĚNÉ STŘEŠNÍ OKNO S IZOLAČNÍM TROJSKLEM, ROZMĚR: 780 x 1 180 mm
- ⑪ NEREZOVÁ SÍŤ - X-TEND
- ⑫ OKAPOVÝ SYSTÉM LINDAB

POHLED ZÁPADNÍ



- ①a SILIKONOVÁ PROBARVENÁ FASÁDNÍ OMÍTKA
- ①b STĚRKA Z DRCENÉHO MRAMORU
- ①c POHLEDOVÝ BETON
- ②a BETONOVÁ STŘEŠNÍ KRYTINA - BRAMAC TEGALIT
- ②b FALCOVANÁ KRYTINA Z POZINKOVANÉHO LAKOVANÉHO PLECHU
- ⑦ PLASTOVÉ OKNO S IZOLAČNÍM TROJSKLEM, ROZMĚR: 2 500 x 1 500 mm
- ⑧ PLASTOVÉ OKNO S IZOLAČNÍM TROJSKLEM, ROZMĚR: 2 500 x 1 250 mm
- ⑨ PLASTOVÉ OKNO S IZOLAČNÍM TROJSKLEM, ROZMĚR: 1 750 x 600 mm
- ⑩ DŘEVĚNÉ STŘEŠNÍ OKNO S IZOLAČNÍM TROJSKLEM, ROZMĚR: 780 x 1 180 mm
- ⑪ NEREZOVÁ SÍŤ - X-TEND
- ⑫ OKAPOVÝ SYSTÉM LINDAB

ŘEZ B-B'



SKLADBY KONSTRUKCÍ

SP/2

- keramická dlažba na systémové lepidlo	10 mm
- litá betonová mazanina	50 mm
- tepelná izolace z EPS $\lambda_D = 0,034$ W/m.K	100 mm
- hydroizolační modifikovaný asfaltový pás Glastek 40 SM	4 mm
- penetrační emulze DekPerimetr	

- železobetonová deska	150 mm
- hutněný násyp ze štěrkodrti	150 mm
- zemina původní	200 mm

SP/3

- vinyl	4 mm
- litá betonová mazanina	60 mm
- separační fólie	
- tepelná izolace z čedičové vlny Isover T-N, $\lambda_D = 0,039$ W/m.K	40 mm

- železobetonová monolitická stropní konstrukce	100 mm
	200 mm

SS/2

- falcovaná plechová krytina, ocelový zinkovaný plech s povrchovou úpravou lakováním	0,6 mm
- difúzní membrána s drenážní vrstvou pro šikmé střechy s falcovanou krytinou, opatřená lepicí páskou	8 mm
- bednění z OSB desek P+D	25 mm
- minerální vlna mezi krokvemi, $\lambda_D = 0,034$ W/m.K	180 mm
- minerální vlna pod krokvemi, $\lambda_D = 0,034$ W/m.K	140 mm
- instalační mezera	27 mm
- reflexní parotěsnicí fólie s výztužnou PE mřížkou s AL vrstvou	-
- SDK podhled	12,5 mm

395 mm

LEGENDA HMOT

	ZDIVO Z KERAMICKÝCH TVÁRNIC POROTHERM 30 Profi, tl. 300 mm, NA SYSTÉMOVOU MALTU
	ZDIVO Z KERAMICKÝCH AKUSTICKÝCH TVÁRNIC POROTHERM 30 AKU Z Profi, tl. 300 mm, NA SYSTÉMOVOU MALTU
	PŘÍČKY Z KERAMICKÝCH TVÁRNIC POROTHERM 8 Profi, tl. 100 mm, NA SYSTÉMOVOU MALTU
	ŽELEZOETON C 25/30
	TEPELNÁ IZOLACE EPS, tl. 150 mm, $\lambda = 0,037$ W/mK
	TEPELNÁ IZOLACE EPS PERIMETER, tl. 150 mm, $\lambda = 0,034$ W/mK
	TEPELNÁ IZOLACE Z MINERÁLNÍ VLNY, ISOVER UNIROLL PROFI, tl. 180 + 140 mm, $\lambda = 0,033$ W/mK
	PROSTÝ BETON C 20/25
	HUTNĚNÁ VRSTVA ZE ŠTĚRKODRTI, FRAKCE 0/63 mm
	ZEMINA NASYPANÁ, HUTNĚNÁ PO VRSTVÁCH
	ZEMINA ROSTLÁ

SKLADBY KONSTRUKCÍ

SP/1

- vinyl	4 mm
- litá betonová mazanina	50 mm
- separační fólie	
- tepelná izolace z EPS $\lambda_D = 0,034$ W/m.K	100 mm
- hydroizolační modifikovaný asfaltový pás Glastek 40 SM	4 mm
- penetrační emulze DekPerimetr	
- železobetonová deska	150 mm
- hutněný násyp ze štěrkodrti	150 mm
- zemina původní	200 mm

POZNÁMKY

- v případě kolize, změn nebo nepředvídatelných událostí nutno přizvat projektanta k řešení dalšího postupu
- veškerá PSV bude vyrobena a osazena na základě přesného zaměření na stavbě
- u všech výrobků a pracovních postupů je nutné dodržovat technických a technologických předpisů stanovených výrobcí
- nutno zohlednit požární odolnosti dle zprávy Požárně bezpečnostního řešení
- veškeré prostupy střešním pláštěm musí být kvalitně zaizolovány systémovými doplňky
- finální úpravy povrchů a jejich změny budou odsouhlaseny projektantem a objednatelem v rámci AD
- styky jednotlivých konstrukcí musí být provedeny dle technologických pokynů výrobce
- dodavatelská dokumentace konstrukcí a prvků musí být odsouhlasena projektantem a objednatelem v rámci AD
- konstrukce jsou kótovány bez omítek

OBSAH / CONTENT	ČÍSLO VÝKRESU DRAWING NUMBER	ČÍSLO PÁRE DOC. SET NUMBER
ŘEZ B-B'	10	

ŘEZ A-A'

SKLADBY KONSTRUKCÍ

SS/3

- dřevěná terasová prkna na podkladních hranolech, uožených na rektifikačních terčích 21 mm
- HI vrstva z fólie PVC-P určená k mech. kotvení (např. Dekplan 76) 1,5 mm
- separační vrstva z netkané geotextilie 300 g/m² (např. Filtek 300) - mm
- tepelná izolace ze stabil. EPS 100, $\lambda = 0,037$ W/m.K 100 + 120 mm
- spádová vrstva z TI ze stabil. EPS 100, $\lambda = 0,037$ W/m.K min. 30 mm
- parotěsnící, vzduchotěsnící a provizorní hydroizolační vrstva z SBS modifikovaného asfaltu (např. Glastek 40 Special Mineral) 4 mm
- asfaltová vodou ředitelná emulze (např. Dekprimer) - mm

- železobetonová monolitická stropní konstrukce 276 mm
- 200 mm

SKLADBY KONSTRUKCÍ

SP/1

- vinyl 4 mm
- litá betonová mazanina 50 mm
- separační fólie - mm
- tepelná izolace z EPS $\lambda_D = 0,034$ W/m.K 100 mm
- hydroizolační modifikovaný asfaltový pás Glastek 40 SM 4 mm
- penetrační emulze DekPerimetr - mm

- železobetonová deska 150 mm
- hutněný násyp ze štěrkodrti 150 mm
- zemina původní 200 mm

SP/3

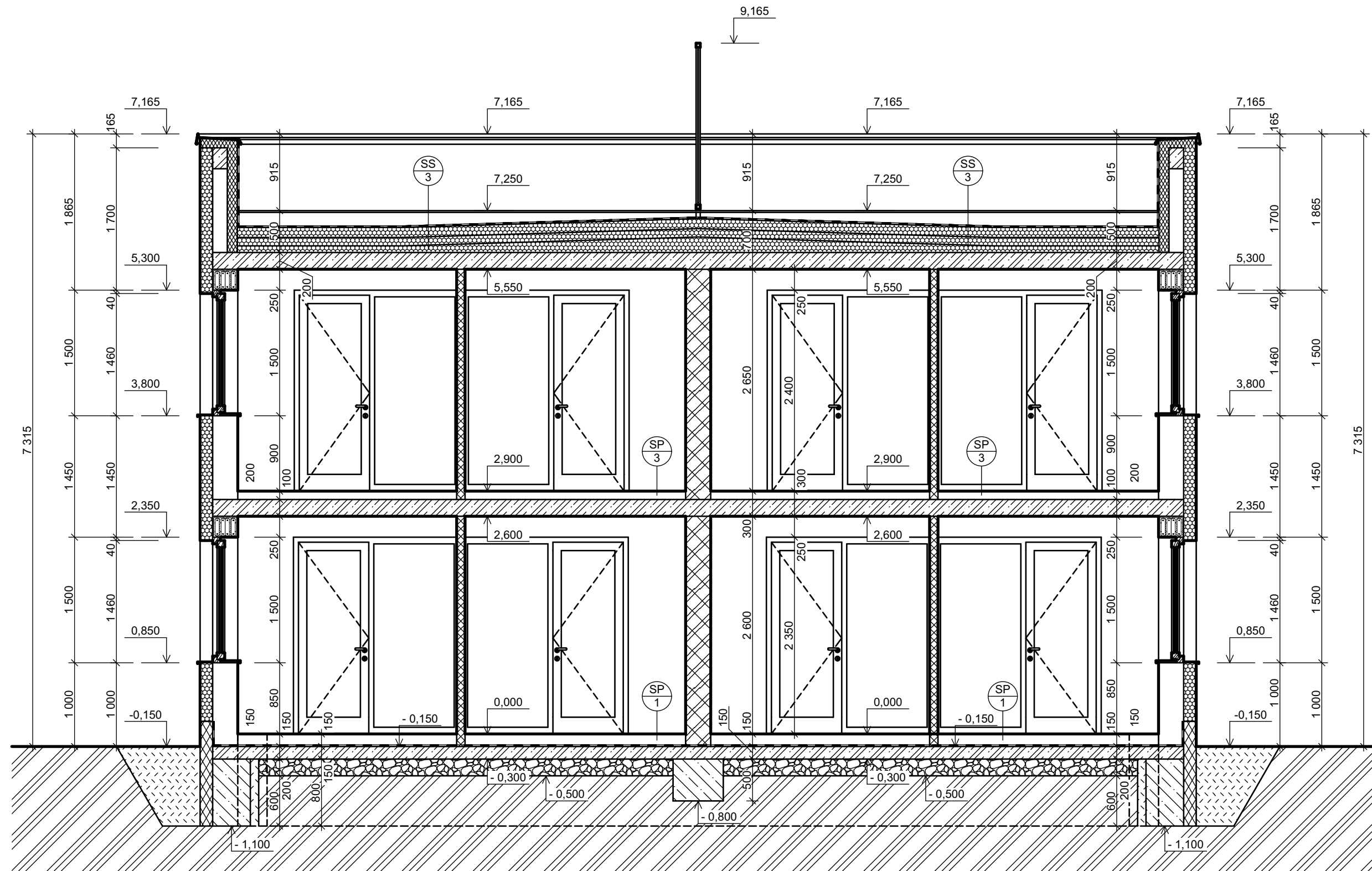
- vinyl 4 mm
- litá betonová mazanina 60 mm
- separační fólie - mm
- tepelná izolace z čedičové vlny Isover T-N, $\lambda_D = 0,039$ W/m.K 40 mm

- železobetonová monolitická stropní konstrukce 100 mm
- 200 mm

SS/1

- střešní krytina, taška pálená 27 mm
- střešní latě, 40 x 60 mm 40 mm
- kontralatě, 40 x 60 mm 40 mm
- doplňková hydroizolace, střešní kontaktní difúzně propustná fólie -
- minerální vlna mezi krokvemi, $\lambda_D = 0,034$ W/m.K 180 mm
- minerální vlna pod krokvemi, $\lambda_D = 0,034$ W/m.K 140 mm
- instalační mezera 27 mm
- reflexní parotěsnící fólie s výztužnou PE mřížkou s AL vrstvou -
- SDK podhled 12,5 mm

395 mm



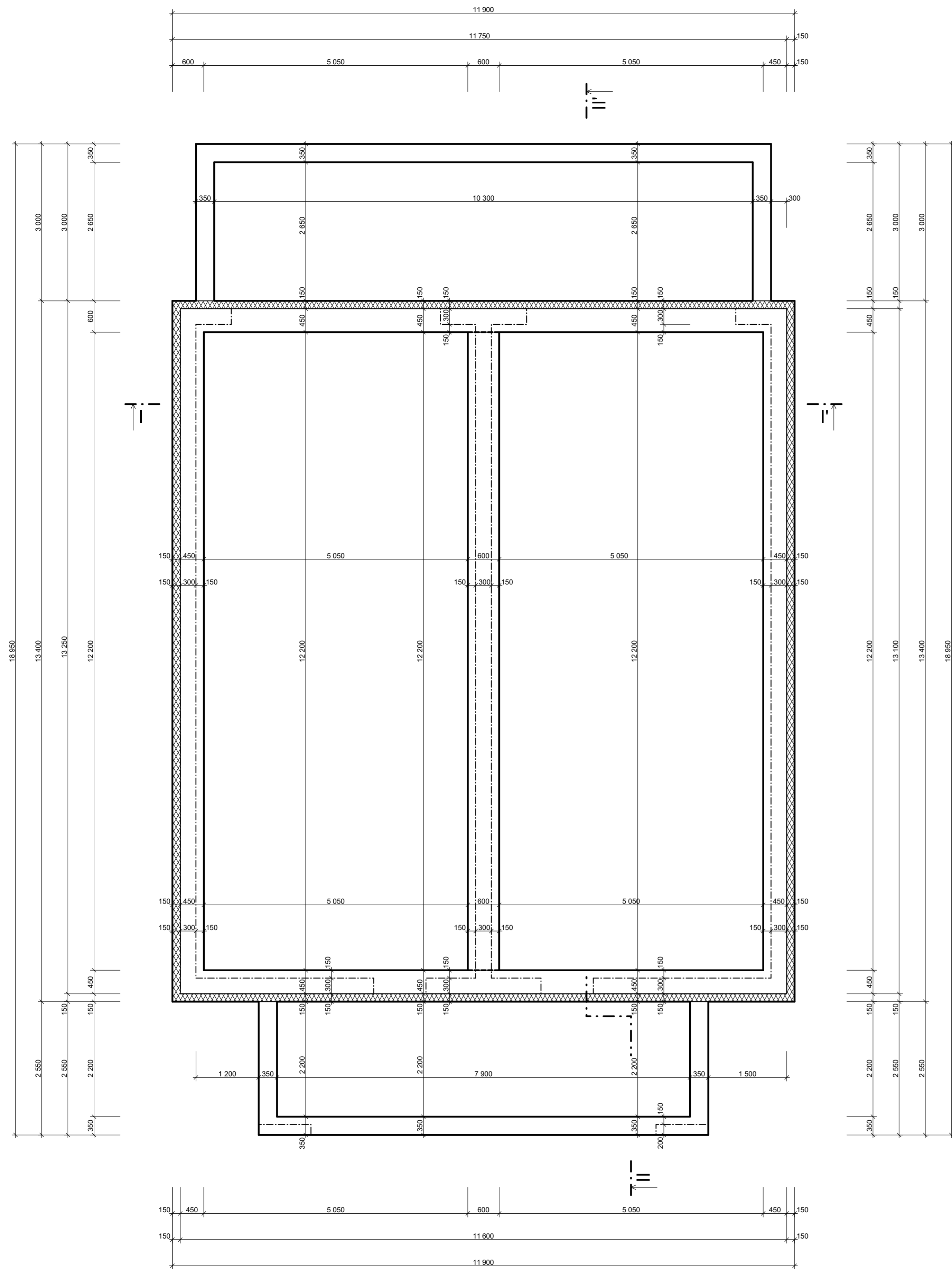
LEGENDA HMOT

- ZDIVO Z KERAMICKÝCH TVÁRNIC POROTHERM 30 Profi, tl. 300 mm, NA SYSTÉMOVOU MALTU
- ZDIVO Z KERAMICKÝCH AKUSTICKÝCH TVÁRNIC POROTHERM 30 AKU Z Profi, tl. 300 mm, NA SYSTÉMOVOU MALTU
- PŘÍČKY Z KERAMICKÝCH TVÁRNIC POROTHERM 8 Profi, tl. 100 mm, NA SYSTÉMOVOU MALTU
- ŽELEZOETON C 25/30
- TEPELNÁ IZOLACE EPS, tl. 150 mm, $\lambda = 0,037$ W/mK
- TEPELNÁ IZOLACE EPS PERIMETER, tl. 150 mm, $\lambda = 0,034$ W/mK
- TEPELNÁ IZOLACE Z MINERÁLNÍ VLNY, ISOVER UNIROLL PROFI, tl. 180 + 140 mm, $\lambda = 0,033$ W/mK
- PROSTÝ BETON C 20/25
- HUTNĚNÁ VRSTVA ZE ŠTĚRKODRTI, FRAKCE 0/63 mm
- ZEMINA NASYPANÁ, HUTNĚNÁ PO VRSTVÁCH
- ZEMINA ROSTLÁ

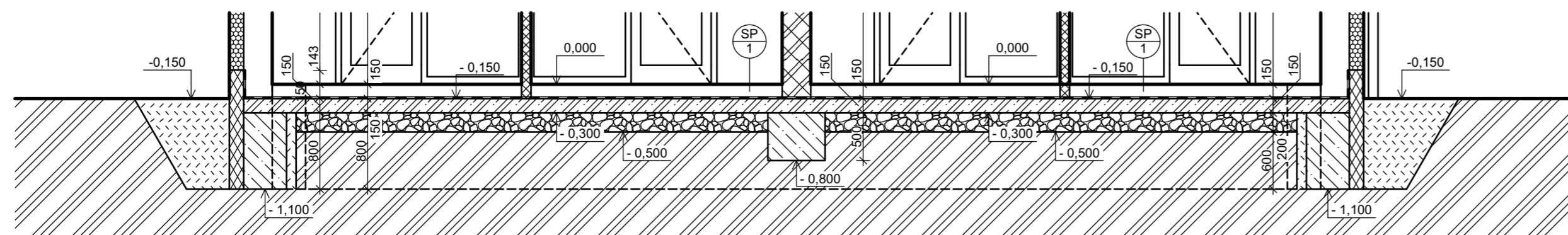
POZNÁMKY

- v případě kolize, změn nebo nepředvídatelných událostí nutno přizvat projektanta k řešení dalšího postupu
- veškerá PSV bude vyrobena a osazena na základě přesného zaměření na stavbě
- u všech výrobků a pracovních postupů je nutné dodržovat technických a technologických předpisů stanovených výrobcem
- nutno zohlednit požární odolnosti dle zprávy Požárně bezpečnostního řešení
- veškeré prostupy střešním pláštěm musí být kvalitně zaizolovány systémovými doplňky
- finální úpravy povrchů a jejich změny budou odsouhlaseny projektantem a objednatelem v rámci AD
- styky jednotlivých konstrukcí musí být provedeny dle technologických pokynů výrobce
- dodavatelská dokumentace konstrukcí a prvků musí být odsouhlasena projektantem a objednatelem v rámci AD
- konstrukce jsou kótovány bez omítek

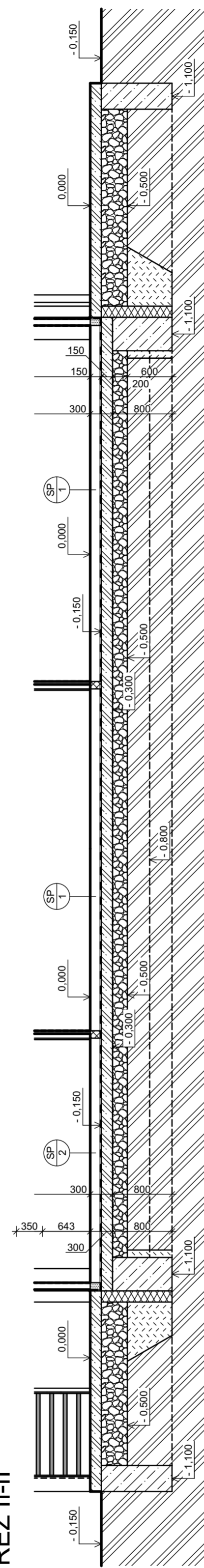
OBSAH / CONTENT	ČÍSLO VÝKRESU DRAWING NUMBER	ČÍSLO PÁŘE DOC. SET NUMBER
ŘEZ A-A'	09	



ŘEZ I-I'



ŘEZ II-II'



SKLADBY KONSTRUKCÍ

SP/1

- vinyl 4 mm
- litá betonová mazanina 50 mm
- separační fólie
- tepelná izolace z EPS $\lambda_D = 0,034 \text{ W/m.K}$ 100 mm
- hydroizolační modifikovaný asfaltový pás Glastek 40 SM 4 mm
- penetrační emulze DekPerimetr

- železobetonová deska 150 mm
- hutněný násyp ze štěrkodrti 150 mm
- zemina původní 200 mm

SP/2

- keramická dlažba na systémové lepidlo 10 mm
- litá betonová mazanina 50 mm
- tepelná izolace z EPS $\lambda_D = 0,034 \text{ W/m.K}$ 100 mm
- hydroizolační modifikovaný asfaltový pás Glastek 40 SM 4 mm
- penetrační emulze DekPerimetr

- železobetonová deska 150 mm
- hutněný násyp ze štěrkodrti 150 mm
- zemina původní 200 mm

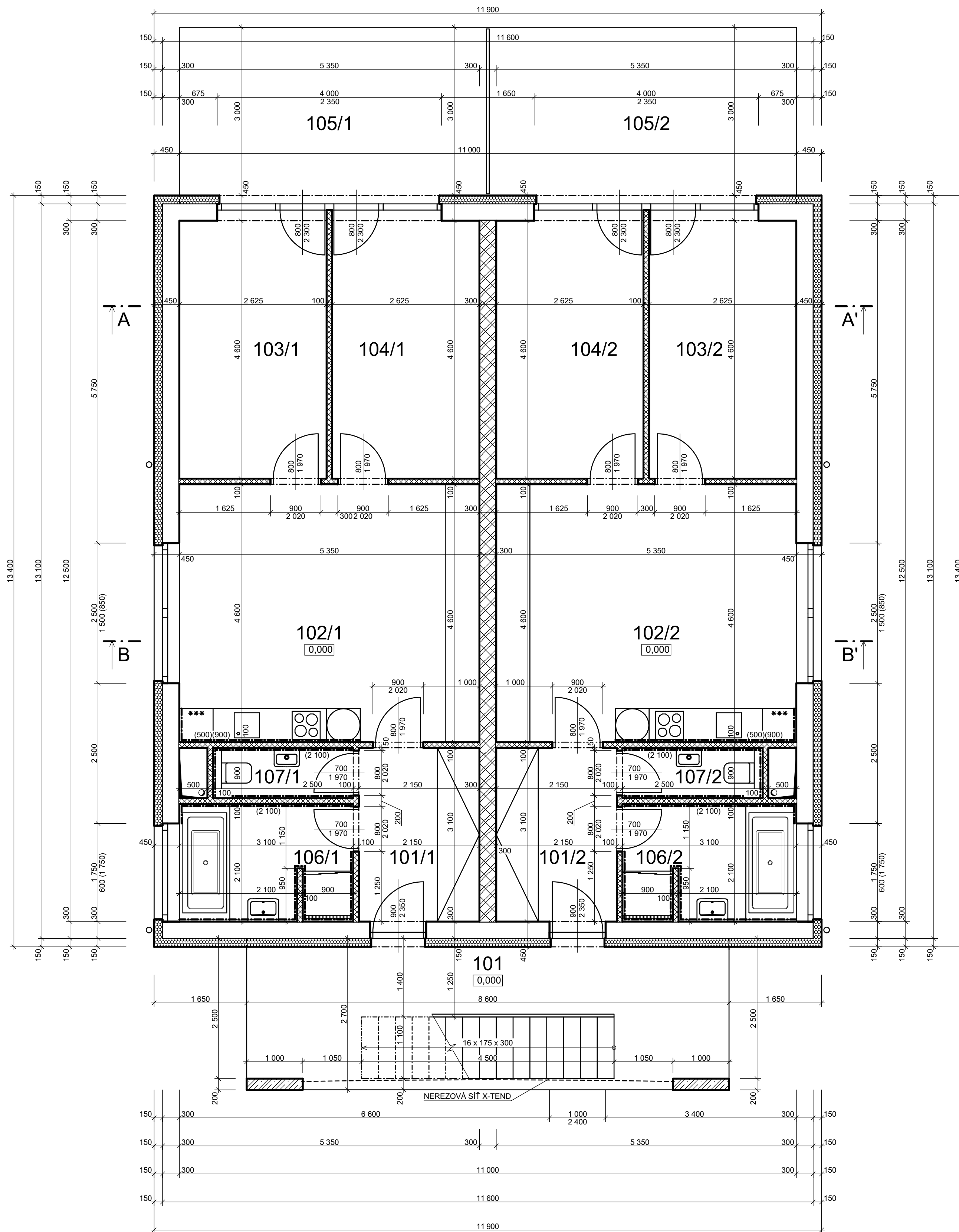
LEGENDA HMOT

- ZDÍVO Z KERAMICKÝCH TVÁRNIC POROTHERM 30 Profi, tl. 300 mm, NA SYSTÉMOVOU MALTU
- ZDÍVO Z KERAMICKÝCH AKUSTICKÝCH TVÁRNIC POROTHERM 30 AKU z Profi, tl. 300 mm, NA SYSTÉMOVOU MALTU
- PŘÍČKY Z KERAMICKÝCH TVÁRNIC POROTHERM 8 Profi, tl. 100 mm, NA SYSTÉMOVOU MALTU
- ŽELEZOETON C 25/30
- TEPELNÁ IZOLACE EPS, tl. 150 mm, $\lambda = 0,037 \text{ W/mK}$
- TEPELNÁ IZOLACE EPS PERIMETER, tl. 150 mm, $\lambda = 0,034 \text{ W/mK}$
- PROSTÝ BETON C 20/25
- HUTNĚNÁ VRSTVA ZE ŠTĚRKODRTI, FRAKCE 0/63 mm
- ZEMINA NASYPANÁ, HUTNĚNÁ PO VRSTVÁCH
- ZEMINA ROSTLÁ

POZNÁMKY

- v případě kolize, změn nebo nepředvídatelných událostí nutno přizvat projektanta k řešení dalšího postupu
- veškerá PCV bude vyrobena a osazena na základě přesného zaměření na stavbě
- u všech výrobků a pracovních postupů je nutné dodržovat technických a technologických předpisů stanovených výrobcí
- nutno zohlednit požární odolnosti dle zprávy Požárně bezpečnostního řešení
- veškeré prostupy střešním pláštěm musí být kvalitně zaizolovány systémovými doplňky
- finální úpravy povrchů a jejich změny budou odsouhlaseny projektantem a objednatelem v rámci AD
- stýky jednotlivých konstrukcí musí být provedeny dle technologických pokynů výrobce
- dodavatelská dokumentace konstrukcí a prvků musí být odsouhlasena projektantem a objednatelem v rámci AD
- konstrukce jsou kótovány bez omítek





LEGENDA MÍSTNOSTÍ

OZN. MÍST.	MÍSTNOST	PLOCHA [m ²]	ÚPRAVA PODLAHY	ÚPRAVA STĚN A STROPŮ
101	SCHODIŠŤOVÝ PROSTOR	20,21	pohledový beton s kartáčovaným povrchem	pohled. beton, s.v. 2 700 mm
BYTOVÁ JEDNOTKA č.1				
101/1	CHODBA	6,67	vinylová podlaha	systémová omítka systém. omítka, s.v. 2 600 mm
102/1	OBÝVACÍ PROSTOR, KUCHYŇSKÝ KOUT	24,61	vinylová podlaha	systémová omítka systém. omítka, s.v. 2 600 mm
103/1	DĚTSKÝ POKOJ	12,08	vinylová podlaha	systémová omítka systém. omítka, s.v. 2 600 mm
104/1	LOŽNICE	12,08	vinylová podlaha	systémová omítka systém. omítka, s.v. 2 600 mm
105/1	TERASA	16,43	pohledový beton s kartáčovaným povrchem	-
106/1	KOUPELNA	6,42	keramická dlažba	ker. obklad, v. = 2 100 mm systém. omítka, s.v. 2 600 mm
107/1	WC	2,25	keramická dlažba	ker. obklad, v. = 2 100 mm systém. omítka, s.v. 2 600 mm
BYTOVÁ JEDNOTKA č.2				
101/2	CHODBA	6,67	vinylová podlaha	systémová omítka systém. omítka, s.v. 2 600 mm
102/2	OBÝVACÍ PROSTOR, KUCHYŇSKÝ KOUT	24,61	vinylová podlaha	systémová omítka systém. omítka, s.v. 2 600 mm
103/2	DĚTSKÝ POKOJ	12,08	vinylová podlaha	systémová omítka systém. omítka, s.v. 2 600 mm
104/2	LOŽNICE	12,08	vinylová podlaha	systémová omítka systém. omítka, s.v. 2 600 mm
105/2	TERASA	16,43	pohledový beton s kartáčovaným povrchem	pohled. beton, s.v. 2 700 mm
106/2	KOUPELNA	6,42	keramická dlažba	ker. obklad, v. = 2 100 mm systém. omítka, s.v. 2 600 mm
107/2	WC	2,25	keramická dlažba	ker. obklad, v. = 2 100 mm systém. omítka, s.v. 2 600 mm

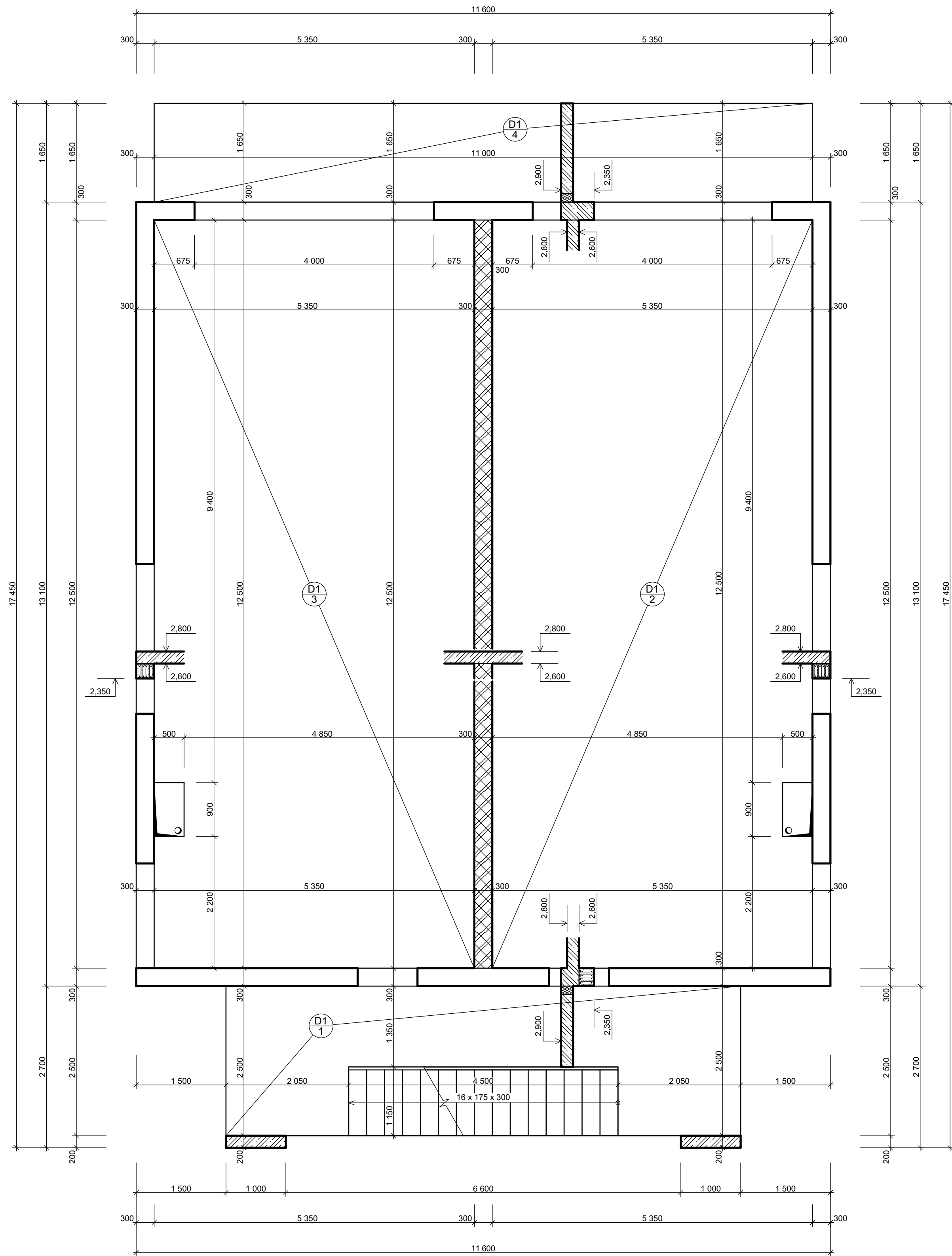
LEGENDA HMOT

- ZDIVO Z KERAMICKÝCH TVÁRNIC POROTHERM 30 Profi, tl. 300 mm, NA SYSTÉMOVOU MALTU
- ZDIVO Z KERAMICKÝCH AKUSTICKÝCH TVÁRNIC POROTHERM 30 AKU Z Profi, tl. 300 mm, NA SYSTÉMOVOU MALTU
- PŘÍČKY Z KERAMICKÝCH TVÁRNIC POROTHERM 8 Profi, tl. 100 mm, NA SYSTÉMOVOU MALTU
- POHLEDOVÝ ŽELEZOETON C25/30
- TEPELNÁ IZOLACE EPS, tl. 150 mm, λ = 0,037 W/mK

POZNÁMKY

- v případě kolize, změn nebo nepředvídatelných událostí nutno přizvat projektanta k řešení dalšího postupu
- veškerá PSV bude vyrobena a osazena na základě přesného zaměření na stavbě
- u všech výrobků a pracovních postupů je nutné dodržovat technických a technologických předpisů stanovených výrobcem
- nutno zohlednit požární odolnosti dle zprávy Požární bezpečnostního řešení
- veškeré prostupy střešním pláštěm musí být kvalitně zaizolovány systémovými doplňky
- finální úpravy povrchů a jejich změny budou odsouhlaseny projektantem a objednatelem v rámci AD
- styky jednotlivých konstrukcí musí být provedeny dle technologických pokynů výrobce
- dodavatelská dokumentace konstrukcí a prvků musí být odsouhlasena projektantem a objednatelem v rámci AD
- konstrukce jsou kótovány bez omítek





LEGENDA HMOT

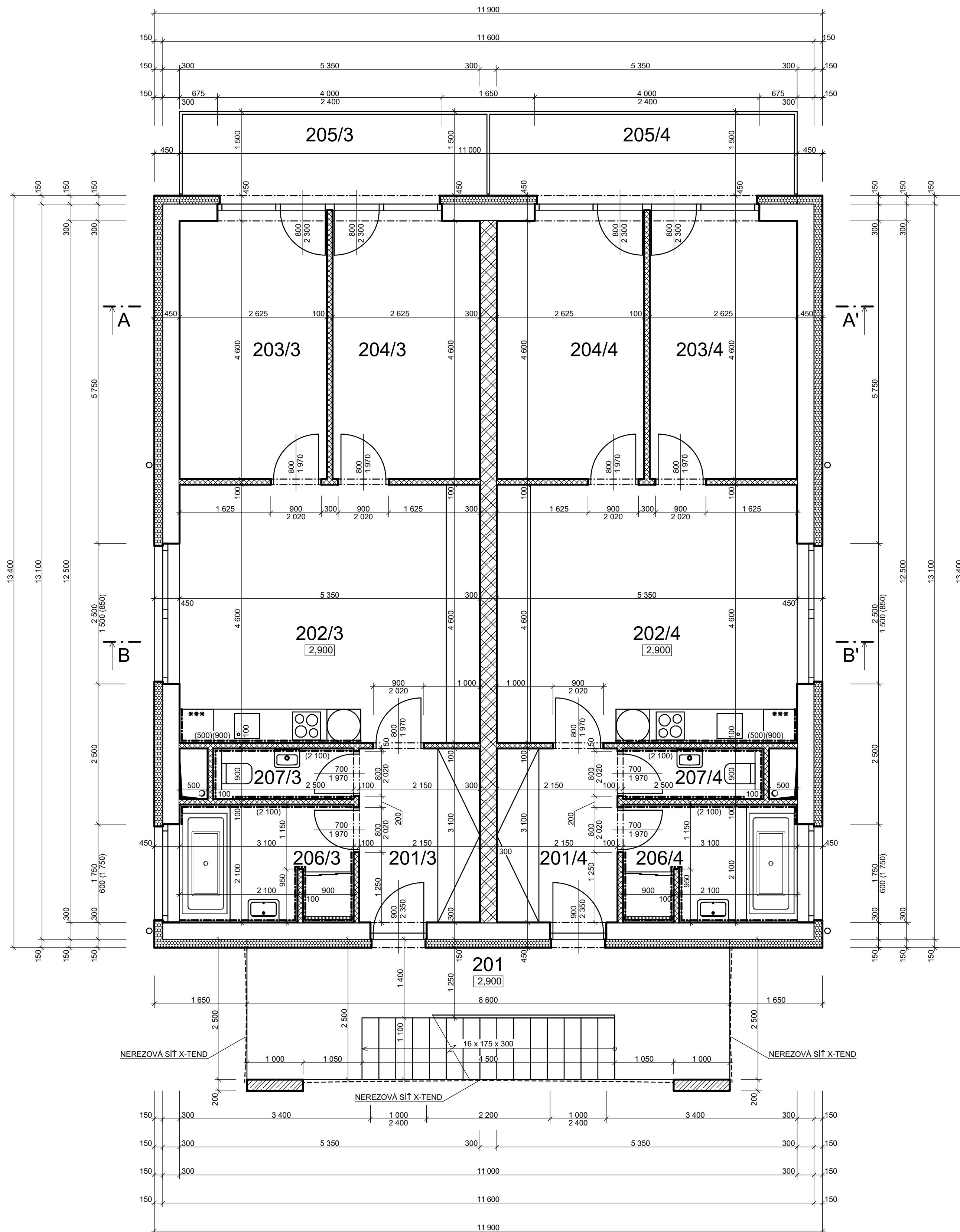
- ZDIVO Z KERAMICKÝCH TVÁRNIC POROTHERM 30 Profi, tl. 300 mm, NA SYSTÉMOVOU MALTU
- ZDIVO Z KERAMICKÝCH AKUSTICKÝCH TVÁRNIC POROTHERM 30 AKU Z Profi, tl. 300 mm, NA SYSTÉMOVOU MALTU
- ŽELEZOETON C 25/30

POZNÁMKY

D1 1 - D1 4 ŽELEZOETONOVÁ MONOLITICKÁ DESKA, BETON C 25/30

- v případě kolize, změn nebo nepředvídatelných událostí nutno přizvat projektanta k řešení dalšího postupu
- veškerá PSV bude vyrobena a osazena na základě přesného zaměření na stavbě
- u všech výrobků a pracovních postupů je nutné dodržovat technických a technologických předpisů stanovených výrobcí
- nutno zohlednit požární odolnosti dle zprávy Požárně bezpečnostního řešení
- veškeré prostupy střešním pláštěm musí být kvalitně zaizolovány systémovými doplňky
- finální úpravy povrchů a jejich změny budou odsouhlaseny projektantem a objednatelem v rámci AD
- styky jednotlivých konstrukcí musí být provedeny dle technologických pokynů výrobce
- dodavatelská dokumentace konstrukcí a prvků musí být odsouhlasena projektantem a objednatelem v rámci AD
- konstrukce jsou kótovány bez omítek





LEGENDA MÍSTNOSTÍ

OZN. MÍST.	MÍSTNOST	PLOCHA [m ²]	ÚPRAVA PODLAHY	ÚPRAVA STĚN A STROPŮ
201	SCHODIŠŤOVÝ PROSTOR	20,21	pohledový beton s kartáčovaným povrchem	pohled. beton, s.v. 2 700 mm
BYTOVÁ JEDNOTKA č.3				
201/3	CHODBA	6,67	vinylová podlaha	systémová omítka systém. omítka, s.v. 2 600 mm
202/3	OBÝVACÍ PROSTOR, KUCHYŇSKÝ KOUT	24,61	vinylová podlaha	systémová omítka systém. omítka, s.v. 2 600 mm
203/3	DĚTSKÝ POKOJ	12,08	vinylová podlaha	systémová omítka systém. omítka, s.v. 2 600 mm
204/3	LOŽNICE	12,08	vinylová podlaha	systémová omítka systém. omítka, s.v. 2 600 mm
205/3	BALKON	16,43	pohledový beton s kartáčovaným povrchem	pohled. beton, s.v. 2 700 mm
206/3	KOUPELNA	6,42	keramická dlažba	ker. obklad, v. = 2 100 mm systém. omítka, s.v. 2 600 mm
207/3	WC	2,25	keramická dlažba	ker. obklad, v. = 2 100 mm systém. omítka, s.v. 2 600 mm
BYTOVÁ JEDNOTKA č.4				
201/4	CHODBA	6,67	vinylová podlaha	systémová omítka systém. omítka, s.v. 2 600 mm
202/4	OBÝVACÍ PROSTOR, KUCHYŇSKÝ KOUT	24,61	vinylová podlaha	systémová omítka systém. omítka, s.v. 2 600 mm
203/4	DĚTSKÝ POKOJ	12,08	vinylová podlaha	systémová omítka systém. omítka, s.v. 2 600 mm
204/4	LOŽNICE	12,08	vinylová podlaha	systémová omítka systém. omítka, s.v. 2 600 mm
205/4	BALKON	16,43	pohledový beton s kartáčovaným povrchem	pohled. beton, s.v. 2 700 mm
206/4	KOUPELNA	6,42	keramická dlažba	ker. obklad, v. = 2 100 mm systém. omítka, s.v. 2 600 mm
207/4	WC	2,25	keramická dlažba	ker. obklad, v. = 2 100 mm systém. omítka, s.v. 2 600 mm

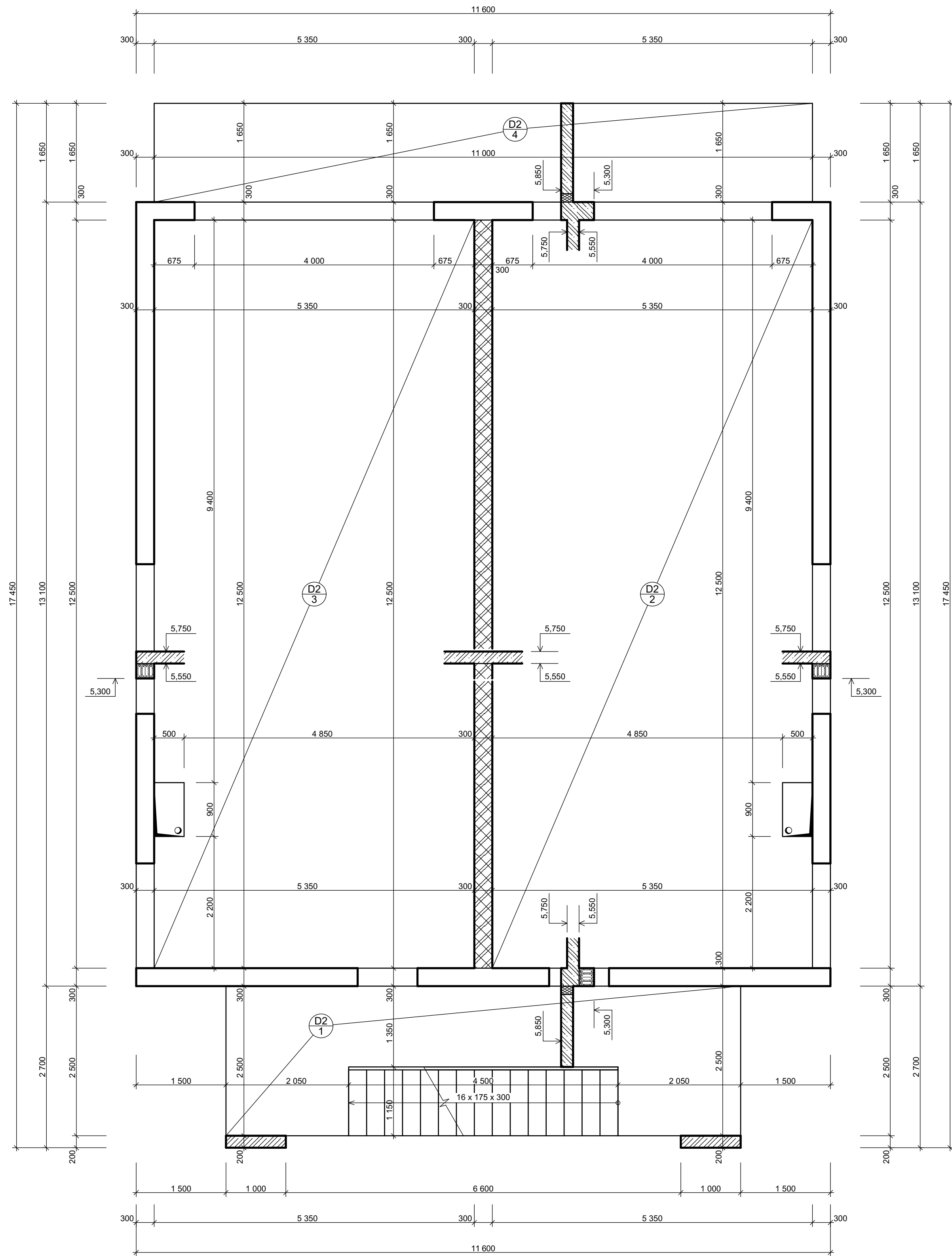
LEGENDA HMOT

- ZDIVO Z KERAMICKÝCH TVÁRNIC POROTHERM 30 Profi, tl. 300 mm, NA SYSTÉMOVOU MALTU
- ZDIVO Z KERAMICKÝCH AKUSTICKÝCH TVÁRNIC POROTHERM 30 AKU Z Profi, tl. 300 mm, NA SYSTÉMOVOU MALTU
- PŘÍČKY Z KERAMICKÝCH TVÁRNIC POROTHERM 8 Profi, tl. 100 mm, NA SYSTÉMOVOU MALTU
- POHLEDOVÝ ŽELEZOETON C25/30
- TEPELNÁ IZOLACE EPS, tl. 150 mm, λ = 0,037 W/mK

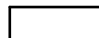


POZNÁMKY

- v případě kolize, změn nebo nepředvídatelných událostí nutno přizvat projektanta k řešení dalšího postupu
- veškerá PSV bude vyrobena a osazena na základě přesného zaměření na stavbě
- u všech výrobků a pracovních postupů je nutné dodržovat technických a technologických předpisů stanovených výrobcem
- nutno zohlednit požární odolnosti dle zprávy Požární bezpečnostního řešení
- veškeré prostupy střešním pláštěm musí být kvalitně zaizolovány systémovými doplňky
- finální úpravy povrchů a jejich změny budou odsouhlaseny projektantem a objednatelem v rámci AD
- styky jednotlivých konstrukcí musí být provedeny dle technologických pokynů výrobce
- dodavatelská dokumentace konstrukcí a prvků musí být odsouhlasena projektantem a objednatelem v rámci AD
- konstrukce jsou kótovány bez omítek







LEGENDA HMOT

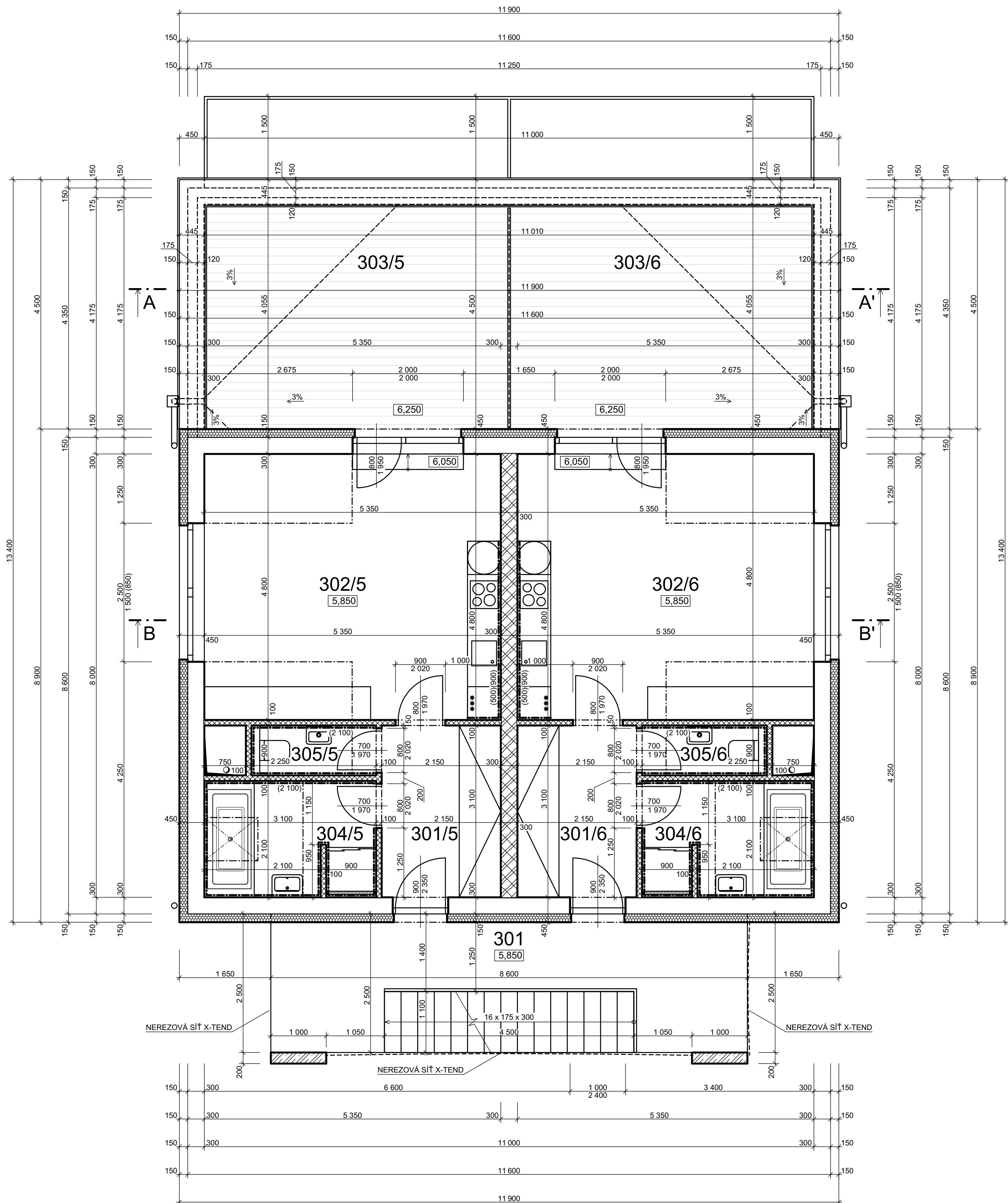
-  ZDIVO Z KERAMICKÝCH TVÁRNIC POROTHERM 30 Profi, tl. 300 mm, NA SYSTÉMOVOU MALTU
-  ZDIVO Z KERAMICKÝCH AKUSTICKÝCH TVÁRNIC POROTHERM 30 AKU Z Profi, tl. 300 mm, NA SYSTÉMOVOU MALTU
-  ŽELEZOETON C 25/30

POZNÁMKY

  ŽELEZOETONOVÁ MONOLITICKÁ DESKA, BETON C 25/30

- v případě kolize, změn nebo nepředvídatelných událostí nutno přizvat projektanta k řešení dalšího postupu
- veškerá PSV bude vyrobena a osazena na základě přesného zaměření na stavbě
- u všech výrobků a pracovních postupů je nutné dodržovat technických a technologických předpisů stanovených výrobcí
- nutno zohlednit požární odolnosti dle zprávy Požárně bezpečnostního řešení
- veškeré prostupy střešním pláštěm musí být kvalitně zaizolovány systémovými doplňky
- finální úpravy povrchů a jejich změny budou odsouhlaseny projektantem a objednatelem v rámci AD
- styky jednotlivých konstrukcí musí být provedeny dle technologických pokynů výrobce
- dodavatelská dokumentace konstrukcí a prvků musí být odsouhlasena projektantem a objednatelem v rámci AD
- konstrukce jsou kótovány bez omítek





LEGENDA MÍSTNOSTÍ

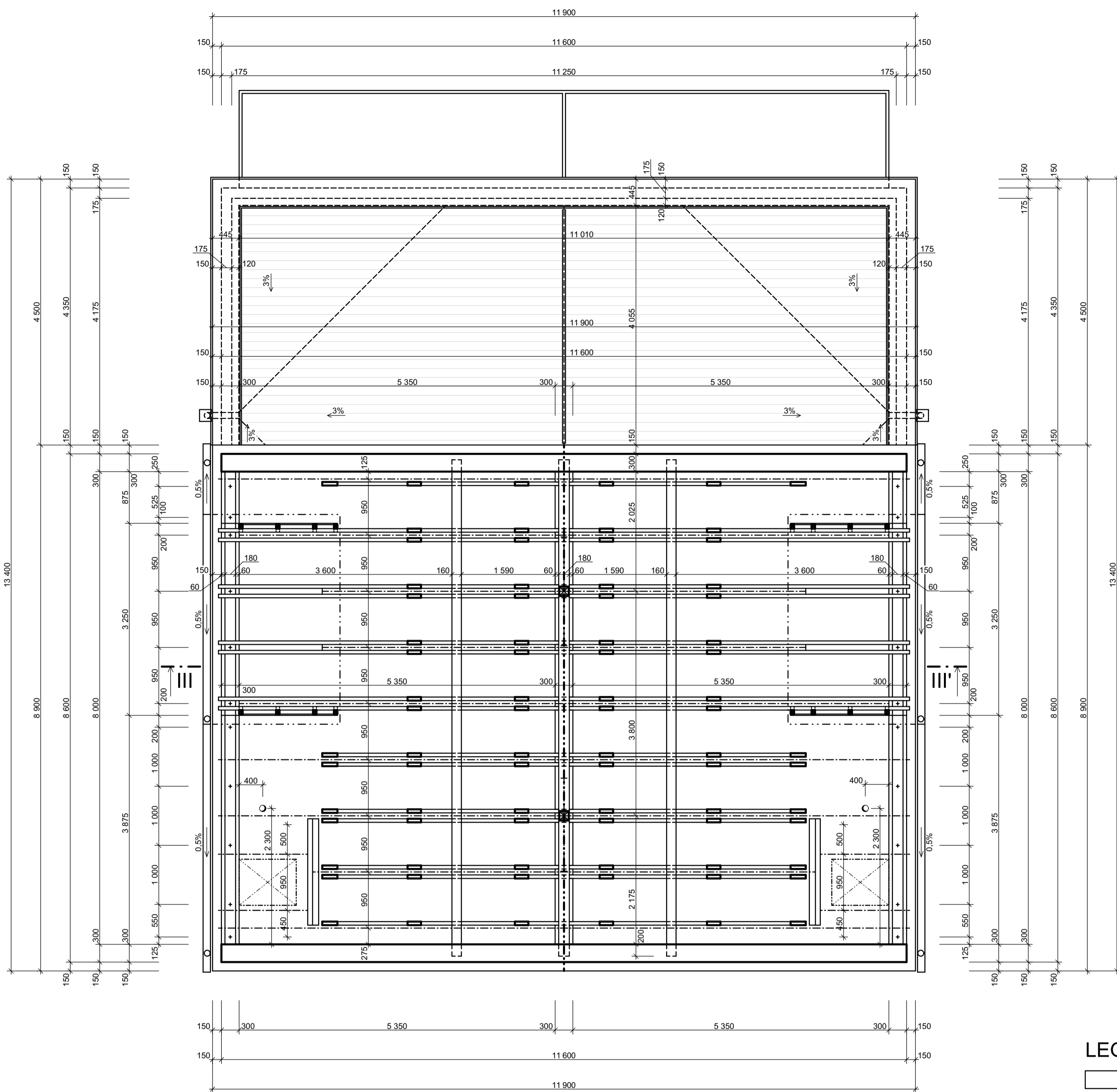
OZN. MÍST.	MÍSTNOST	PLOCHA [m ²]	ÚPRAVA PODLAHY	ÚPRAVA STĚN A STROPŮ
301	SCHODIŠŤOVÝ PROSTOR	20,21	pohledový beton s kartáčovaným povrchem	-
BYTOVÁ JEDNOTKA č.5				
301/5	CHODBA	6,67	vinylová podlaha	systémová omítka SDK pohled, s.v. 2 400 mm
302/5	OBÝVACÍ PROSTOR, LOŽNICE KUCHYŇSKÝ KOUT	25,68	vinylová podlaha	systémová omítka SDK pohled, s.v. 2 400 mm
303/5	STŘEŠNÍ TERASA	22,22	dřevěná prkna	-
304/5	KOUPELNA	6,42	keramická dlažba	ker. obklad, v. = 2 100 mm SDK pohled, s.v. 2 400 mm
305/5	WC	2,25	keramická dlažba	ker. obklad, v. = 2 100 mm SDK pohled, s.v. 2 400 mm
BYTOVÁ JEDNOTKA č.6				
301/6	CHODBA	6,67	vinylová podlaha	systémová omítka SDK pohled, s.v. 2 400 mm
302/6	OBÝVACÍ PROSTOR, LOŽNICE KUCHYŇSKÝ KOUT	25,68	vinylová podlaha	systémová omítka SDK pohled, s.v. 2 400 mm
303/6	STŘEŠNÍ TERASA	22,22	dřevěná prkna	-
304/6	KOUPELNA	6,42	keramická dlažba	ker. obklad, v. = 2 100 mm SDK pohled, s.v. 2 400 mm
305/6	WC	2,25	keramická dlažba	ker. obklad, v. = 2 100 mm SDK pohled, s.v. 2 400 mm

LEGENDA HMOT

- ZDIVO Z KERAMICKÝCH TVÁRNIC POROTHERM 30 Profi, tl. 300 mm, NA SYSTÉMOVOU MALTU
- ZDIVO Z KERAMICKÝCH AKUSTICKÝCH TVÁRNIC POROTHERM 30 AKU Z Profi, tl. 300 mm, NA SYSTÉMOVOU MALTU
- PŘÍČKY Z KERAMICKÝCH TVÁRNIC POROTHERM 8 Profi, tl. 100 mm, NA SYSTÉMOVOU MALTU
- POHLEDOVÝ ŽELEZOETON C25/30
- TEPelná IZOLACE EPS, tl. 150 mm, λ = 0,037 W/mK

POZNÁMKY

- v případě kolize, změn nebo nepředvídatelných událostí nutno přizvat projektanta k řešení dalšího postupu
- veškerá PSV bude vyrobena a osazena na základě přesného zaměření na stavbě
- u všech výrobků a pracovních postupů je nutné dodržovat technických a technologických předpisů stanovených výrobcem
- nutno zohlednit požární odolnosti dle zprávy Požárně bezpečnostního řešení
- veškeré prostory střešním pláštěm musí být kvalitně zaizolovány systémovými doplňky
- finální úpravy povrchů a jejich změny budou odsouhlaseny projektantem a objednatelem v rámci AD
- styky jednotlivých konstrukcí musí být provedeny dle technologických pokynů výrobce
- dodavatelská dokumentace konstrukcí a prvků musí být odsouhlasena projektantem a objednatelem v rámci AD
- konstrukce jsou kótovány bez omítek



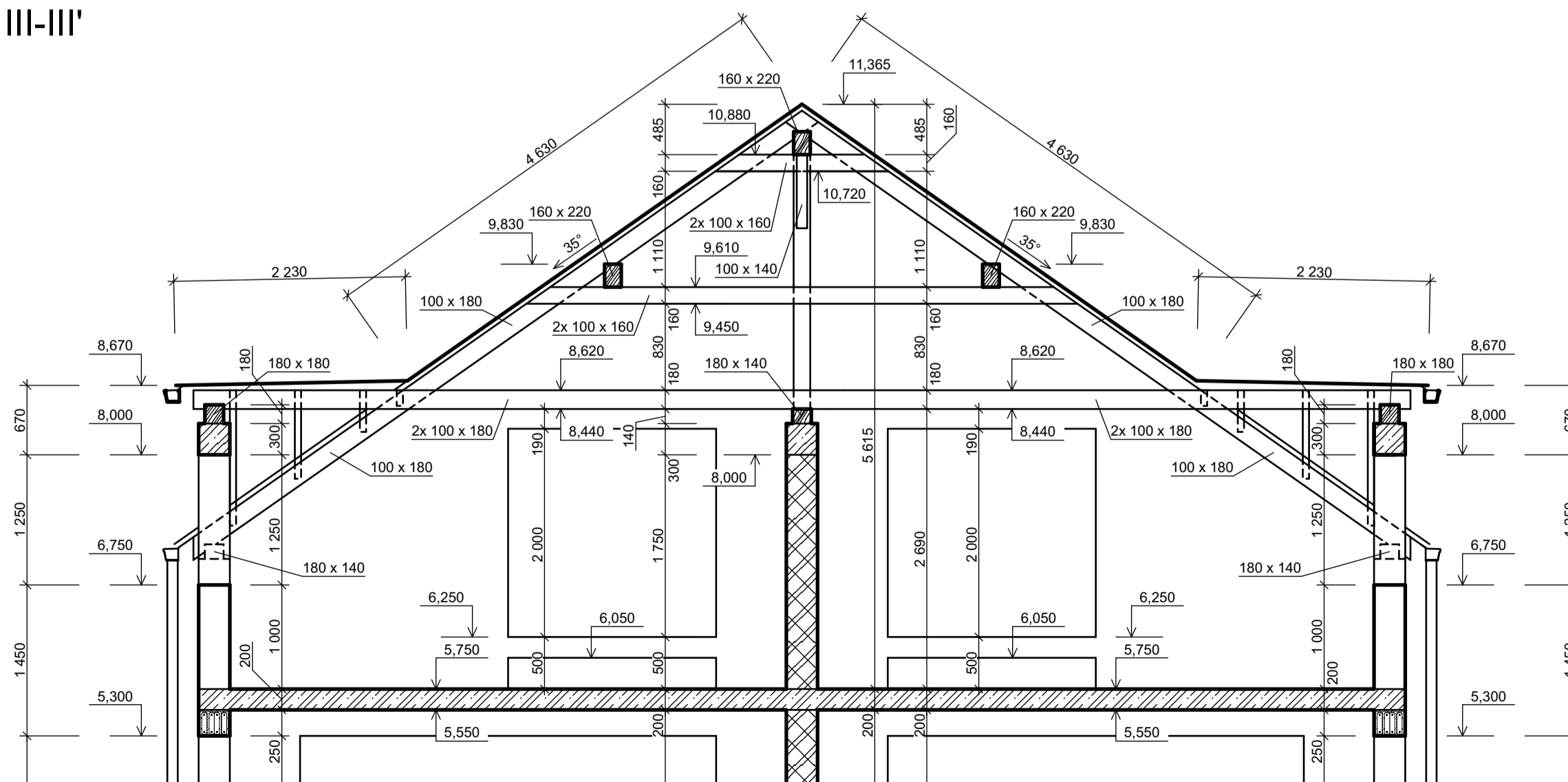
LEGENDA HMOT

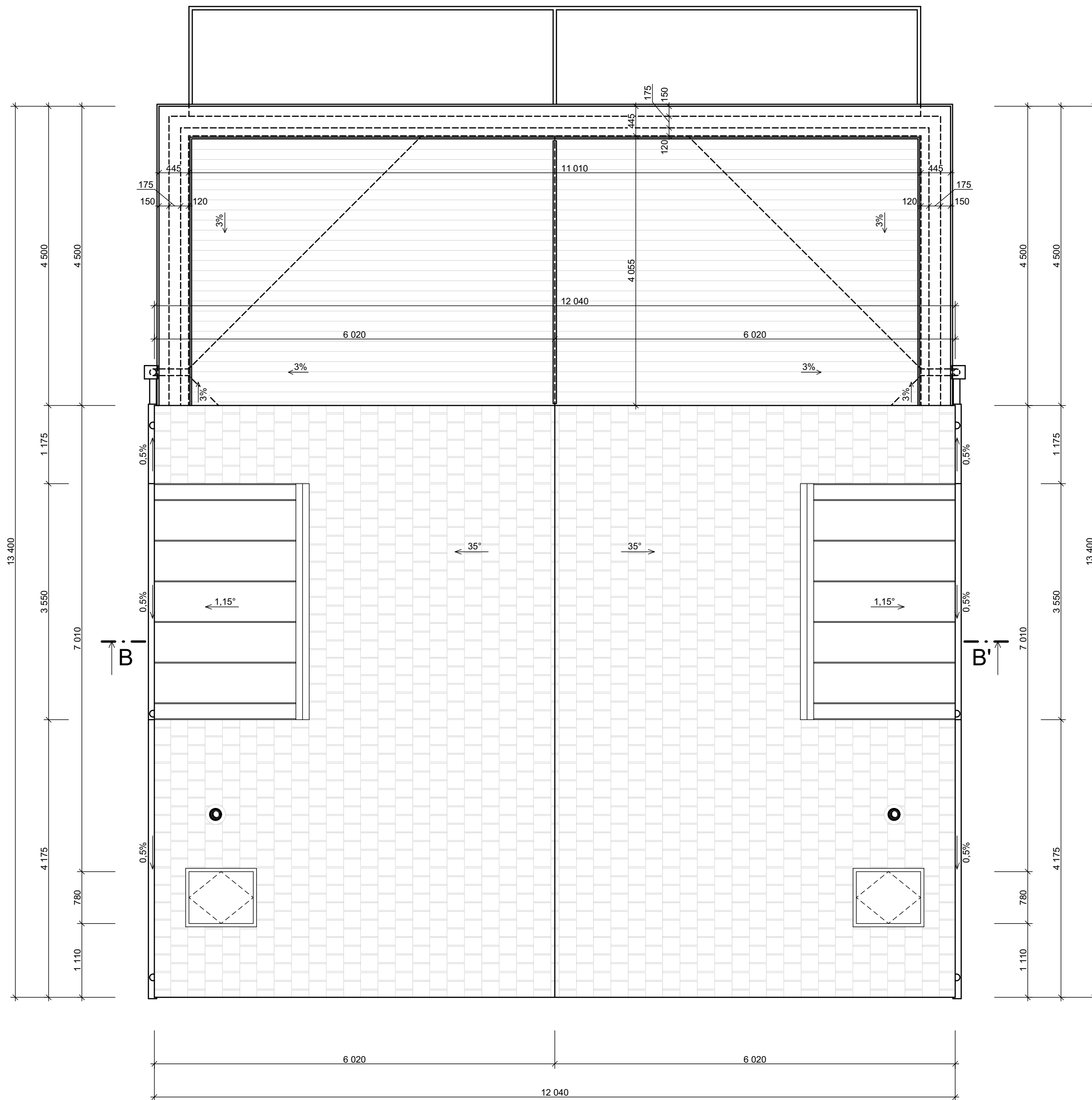
- ZDIVO Z KERAMICKÝCH TVÁRNIC POROTHERM 30 Profi, tl. 300 mm, NA SYSTÉMOVOU MALTU
- ZDIVO Z KERAMICKÝCH AKUSTICKÝCH TVÁRNIC POROTHERM 30 AKU Z Profi, tl. 300 mm, NA SYSTÉMOVOU MALTU
- ŽELEZOETON C 25/30
- IMPREGNOVANÉ SMRKOVÉ DŘEVO - KONSTRUKCE KROVU

POZNÁMKY

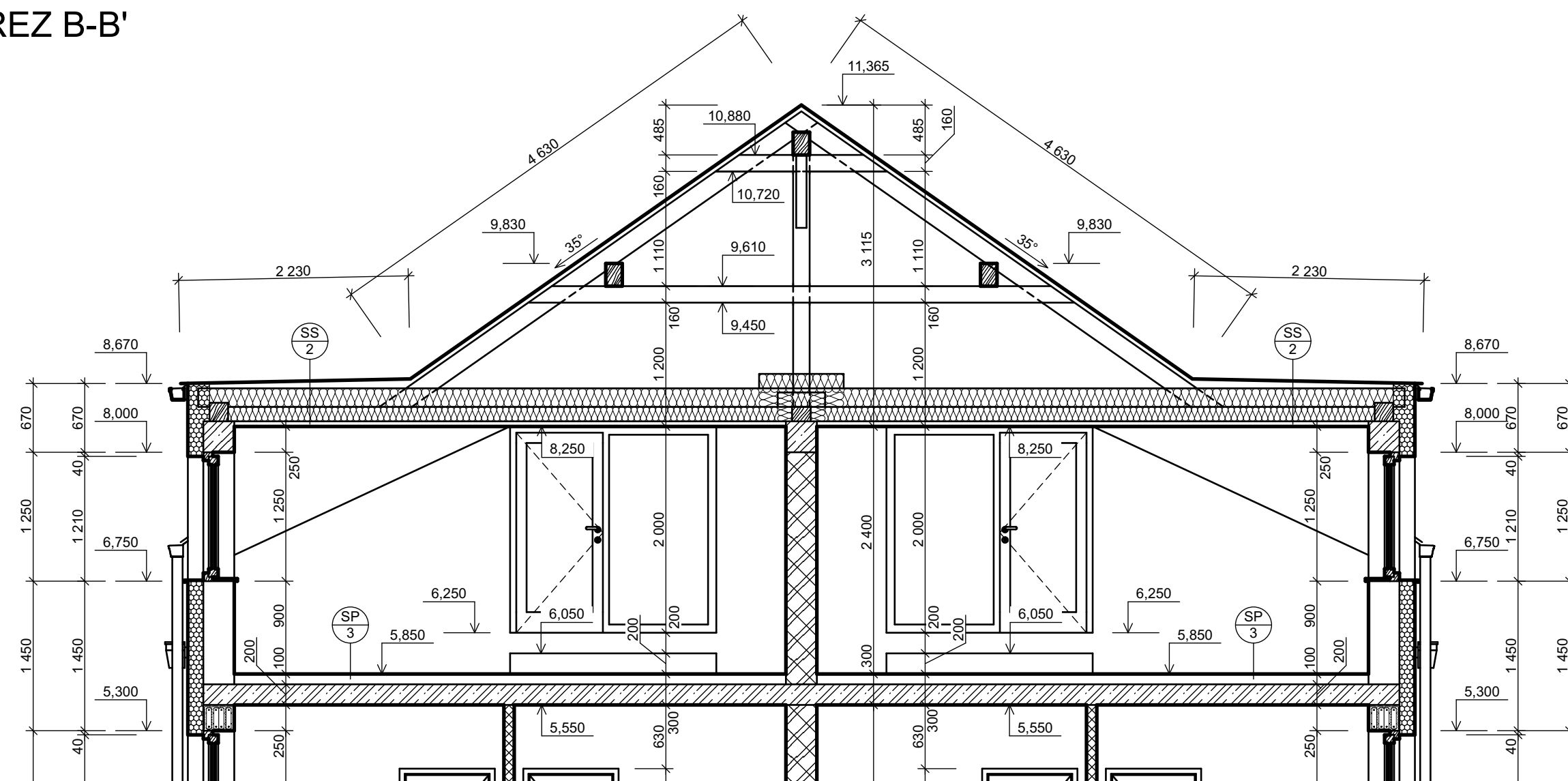
- v případě kolize, změn nebo nepředvídatelných událostí nutno přizvat projektanta k řešení dalšího postupu
- veškerá PSV bude vyrobena a osazena na základě přesného zaměření na stavbě
- u všech výrobků a pracovních postupů je nutné dodržovat technických a technologických předpisů stanovených výrobcí
- nutno zohlednit požární odolnosti dle zprávy Požární bezpečnostního řešení
- veškeré prostupy střešním pláštěm musí být kvalitně zaizolovány systémovými doplňky
- finální úpravy povrchů a jejich změny budou odsouhlaseny projektantem a objednatelem v rámci AD
- styky jednotlivých konstrukcí musí být provedeny dle technologických pokynů výrobce
- dodavatelská dokumentace konstrukcí a prvků musí být odsouhlasena projektantem a objednatelem v rámci AD
- konstrukce jsou kótovány bez omítek

ŘEZ III-III'

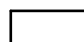









ŘEZ B-B'



LEGENDA HMOT

-  ZDIVO Z KERAMICKÝCH TVÁRNIC POROTHERM 30 Profi, tl. 300 mm, NA SYSTÉMOVOU MALTU
-  ZDIVO Z KERAMICKÝCH AKUSTICKÝCH TVÁRNIC POROTHERM 30 AKU Z Profi, tl. 300 mm, NA SYSTÉMOVOU MALTU
-  PŘÍČKY Z KERAMICKÝCH TVÁRNIC POROTHERM 8 Profi mm, tl. 100 mm NA SYSTÉMOVOU MALTU
-  ŽELEZOETON C 25/30
-  TEPELNÁ IZOLACE EPS, tl. 150 mm, $\lambda = 0,037$ W/mK
-  TEPELNÁ IZOLACE Z MINERÁLNÍ VLNÝ, ISOVER UNIROLL PROFI, tl. 180 + 140 mm, $\lambda = 0,033$ W/mK

POZNÁMKY

- v případě kolize, změn nebo nepředvídatelných událostí nutno přizvat projektanta k řešení dalšího postupu
- veškerá PSV bude vyrobena a osazena na základě přesného zaměření na stavbě
- u všech výrobků a pracovních postupů je nutné dodržovat technických a technologických předpisů stanovených výrobcí
- nutno zohlednit požární odolnosti dle zápravy Požárně bezpečnostního řešení
- veškeré prostupy střešním pláštěm musí být kvalitně zatečeny systémovými doplňky
- finální úpravy povrchů a jejich změny budou odsouhlaseny projektantem a objednatelem v rámci AD
- styky jednotlivých konstrukcí musí být provedeny dle technologických pokynů výrobce
- dodavatelská dokumentace konstrukcí a prvků musí být odsouhlasena projektantem a objednatelem v rámci AD
- konstrukce jsou kótovány bez omítek

