



## BLOCK LUNA

Děčínská 552/1, Praha 8 - Střížkov







## Exkluzivní nabídka věže "A"

Jednoduché a přitom zajímavé jednotky o dispozicích 1kk a 2kk s ojedinělými výhledy na Prahu.

### Informace o koupi:

- 15 nadzemních podlaží
- 1 podzemní podlaží
- 216 ateliérů (ubytovacích jednotek)
- 3 retaily (jiný nebyt.prostor)
- 83 sklepů (jiný nebyt.prostor)
- 10 parkovacích stání
- 6.483,2 m<sup>2</sup> plochy jednotek
- 491,6 m<sup>2</sup> plochy teras

### Informace o celém domě:

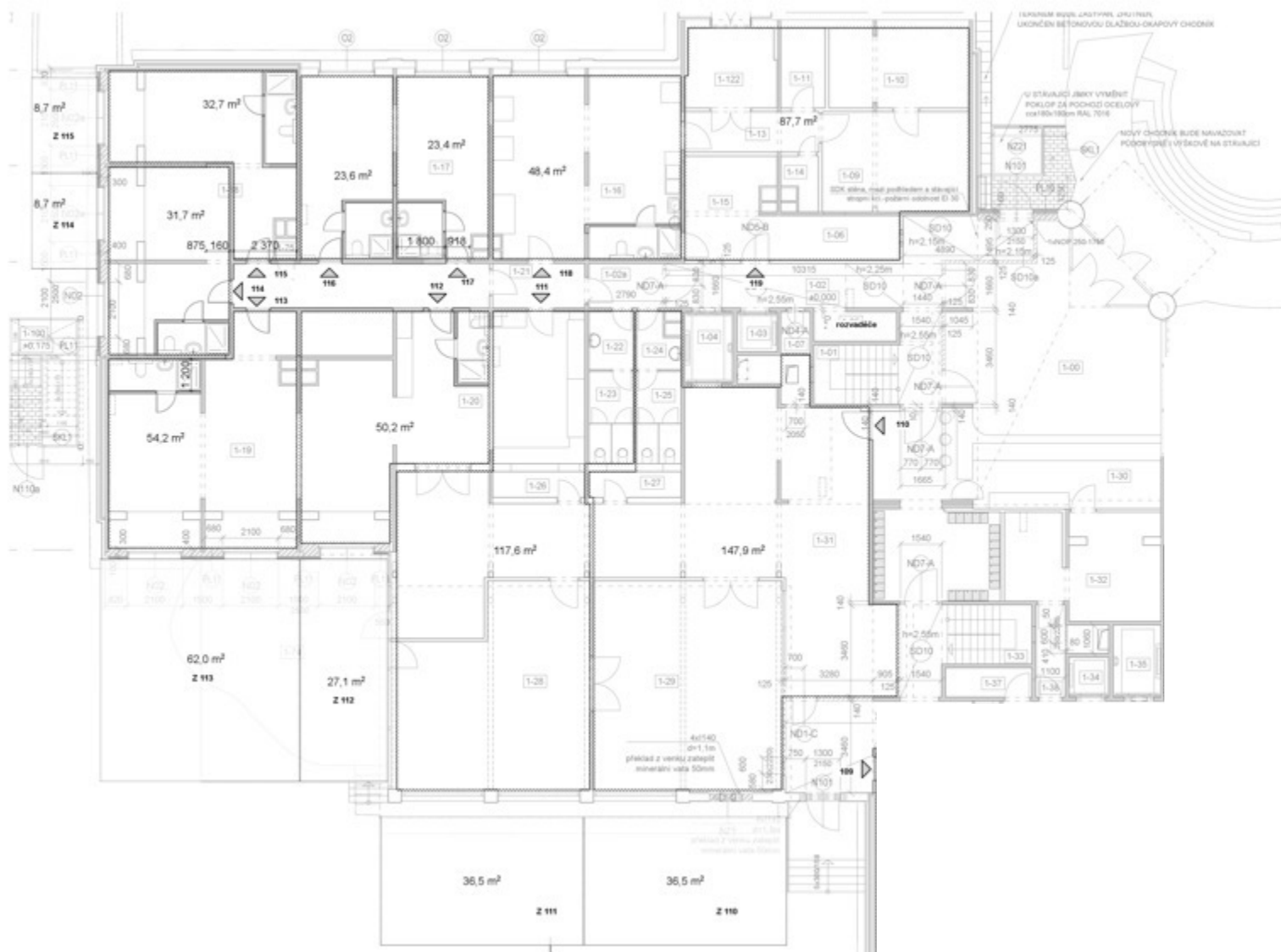
- centrální recepce, prádelna
- 15 nadzemních podlaží
- 1 podzemní podlaží
- 362 jednotek
- 163 sklepů
- 12 parkovacích stání
- 11.000 m<sup>2</sup> plochy



Připravili jsme pro vás dva  
vybavené vzorové byty



# Půdorys přízemí 1. NP

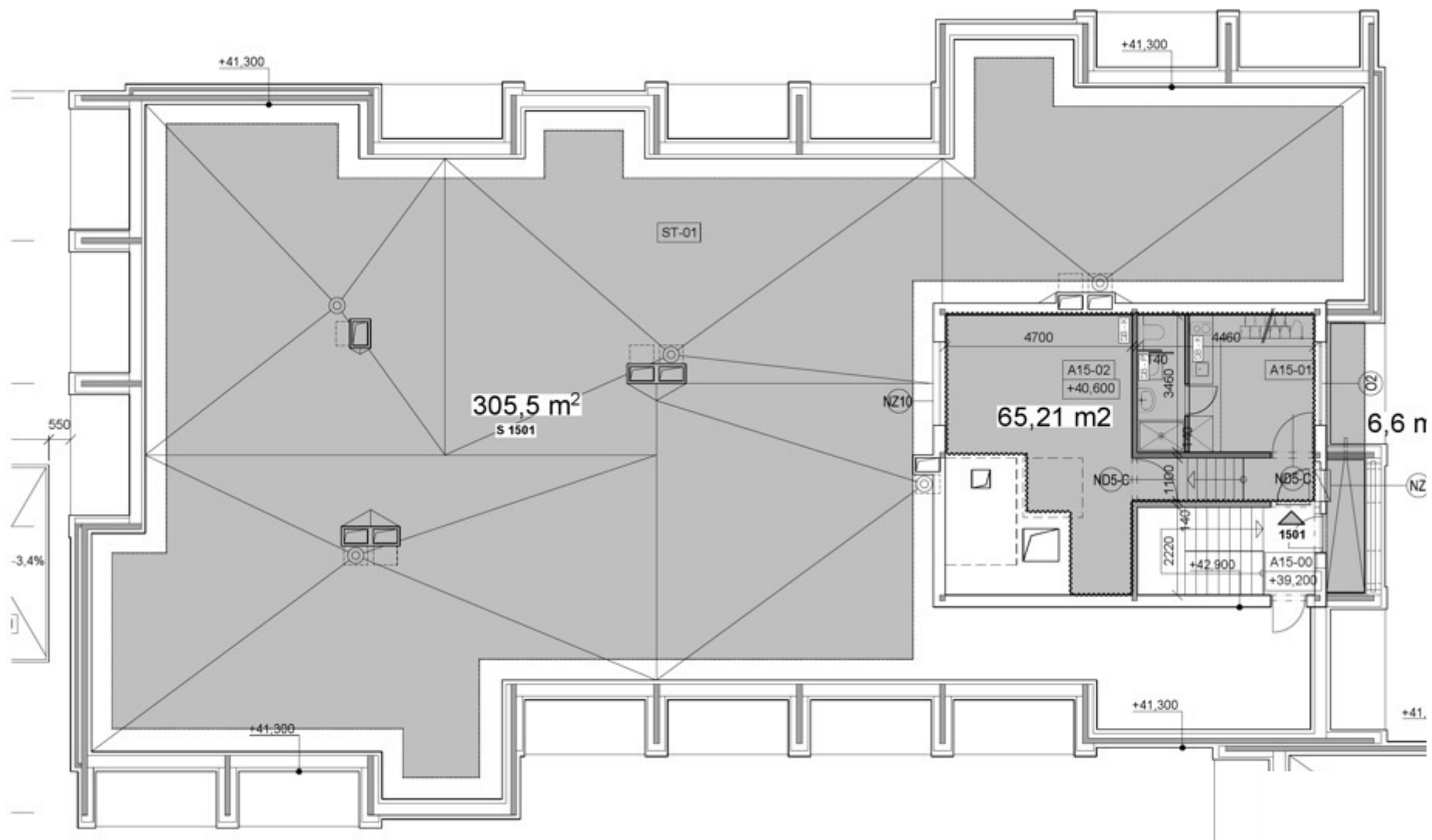




Půdorys klasického podlaží  
2. NP – 14. NP



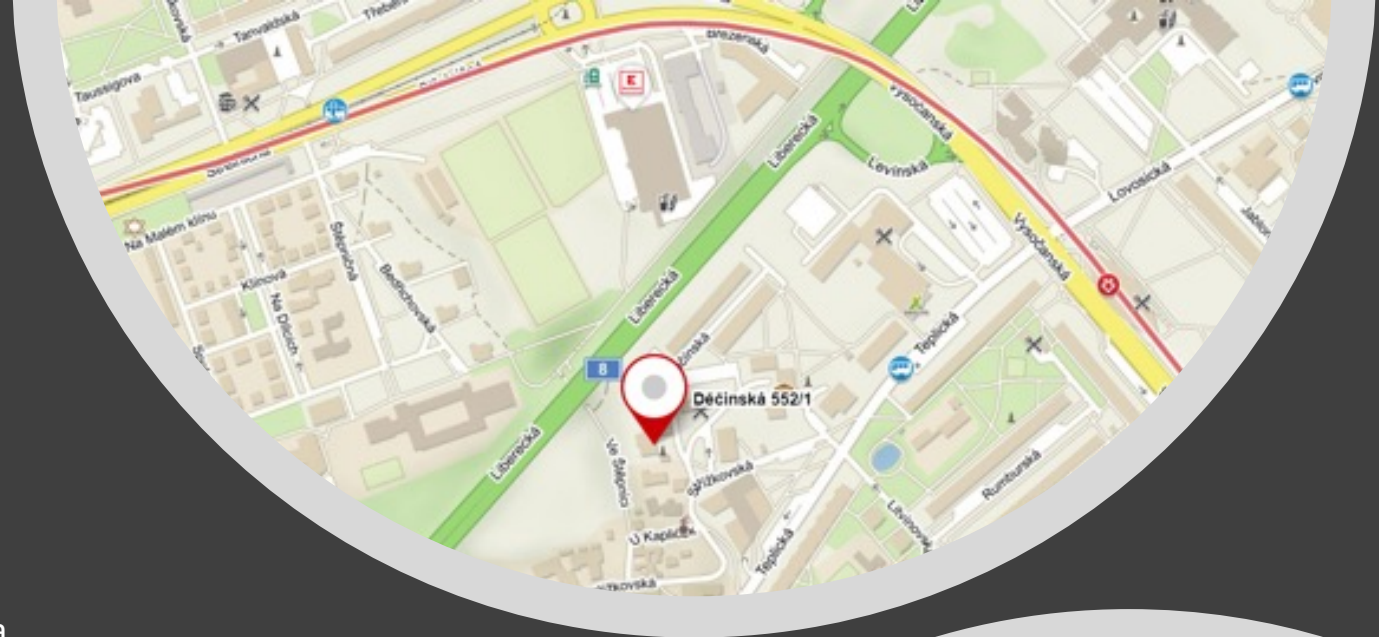








# LOKALITA



- Velmi oblíbená rezidenční lokalita Prahy 8 - Střížkova
  - 50m od prodejny LIDL
  - v těsné blízkosti městské zeleně a infrastruktury
  - klidná a málo frekventovaná ulice
  - 300 m od stanice metra "C" Střížkov
  - unikátní výhled na Prahu již ze 4. patra objektu
  - 100m od stanice MHD – autobusová zastávka
  - 10 min do centra Prahy
  - 3 min na dálnici D8 a městský okruh



## TECHNICKÁ SPECIFIKACE NEMOVITOSTI

- Dům ve velmi dobrém stavu (zateplená fasáda, plastová okna, 2x výtah pro věž "A", nové spol.prostory, nové plovoucí podlahy ad.)
- Teplovod do domu (dálkový ohřev vody, topení)
- Elektřina v mědi, voda v plastu
- Měření spotřeby energií
- U již dokončených jednotek byla zhotovena kompletní příprava pro kuchyňky, tzv. superbod (přívod studené i teplé vody), odpad, elektro
- Jednotky v 1. NP v rekonstrukci (obytné místnosti s plovoucími podlahami, koupelny s dlažbou, obklady a sanitou, vstupní i interiérové dveře ad.) – lze dokončit dle Vašeho přání
- Sklepní kóje samostatně uzavřené (příčkování z SDK desek)

## KUPNÍ CENA

- Ceníková nabídka za uvedené jednotky při samostatné koupi: 807 412 000 Kč
- **NABÍDKOVÁ CENA ZA KOUPI CELÉ VĚŽE "A": 686 000 000 Kč**

## PARAMETRY KOUPE NEMOVITOSTI CELÉ VĚŽE „A“

- **6.483,2 m<sup>2</sup>** plochy jednotek
- **491,6 m<sup>2</sup>** plochy teras

Samostatně zapsané jednotky dle Prohlášení vlastníka:

- **216** ateliérů (ubytovací jednotky)
- **3** retailové prostory (jiný nebyt.prostor)
- **83** sklepů (jiný nebyt.prostor)
- **10** parkovacích stání na pozemku vedle domu