

NOVÉ
KBELY

Bytový dům



Nové Kbely vznikají v bývalém industriálním areálu PAL Kbely. Území o rozloze 160 tisíc m² někdejší továrny na výrobu „příslušenství automobilů a letadel“ prochází postupnou a citlivou revitalizací, na jejímž konci nebude jen další developerská zástavba v opuštěném areálu, ale fungující součást města plná života. Nové Kbely totiž svým obyvatelům nabídnou dostatek prostoru pro práci, sport, společenský život i relaxaci.

Celá čtvrť si přitom zachová jedinečnou poetiku a ráz vycházející z jejích industriálních kořenů. 6 000 m² nových kanceláří vzniká chytrou rekonstrukcí původních budov z poloviny 20. století. Kompletní revitalizace ale zahrnuje i stavbu nových domů, včetně obnovy vnitřních komunikací a vybudování veškeré infrastruktury.

Nové Kbely svým obyvatelům postupně nabídnou nové obchody, byty i kanceláře. Svě pobočky tu mimo jiné otevřou společnosti Billa i Rossmann. Také zde brány otevře i nový pivovar Maják.

Bytový dům se rozkládá na cca 2000 m² zastavěné plochy, má šest nadzemních a jedno podzemní podlaží. V 1. p.p. jsou umístěna garážová stání, 1. a 2. n.p. je projektováno jako nebytové prostory, ve 3. až 6. n.p. se nacházejí bytové jednotky

Bytový dům



Bytový dům

Pohled jižní



Rozčlenění objektu
dle samostatných vchodů



A

B

C





A

Číslo	Popis	Plocha [m ²]
1.1	nebytový prostor	347,55

B

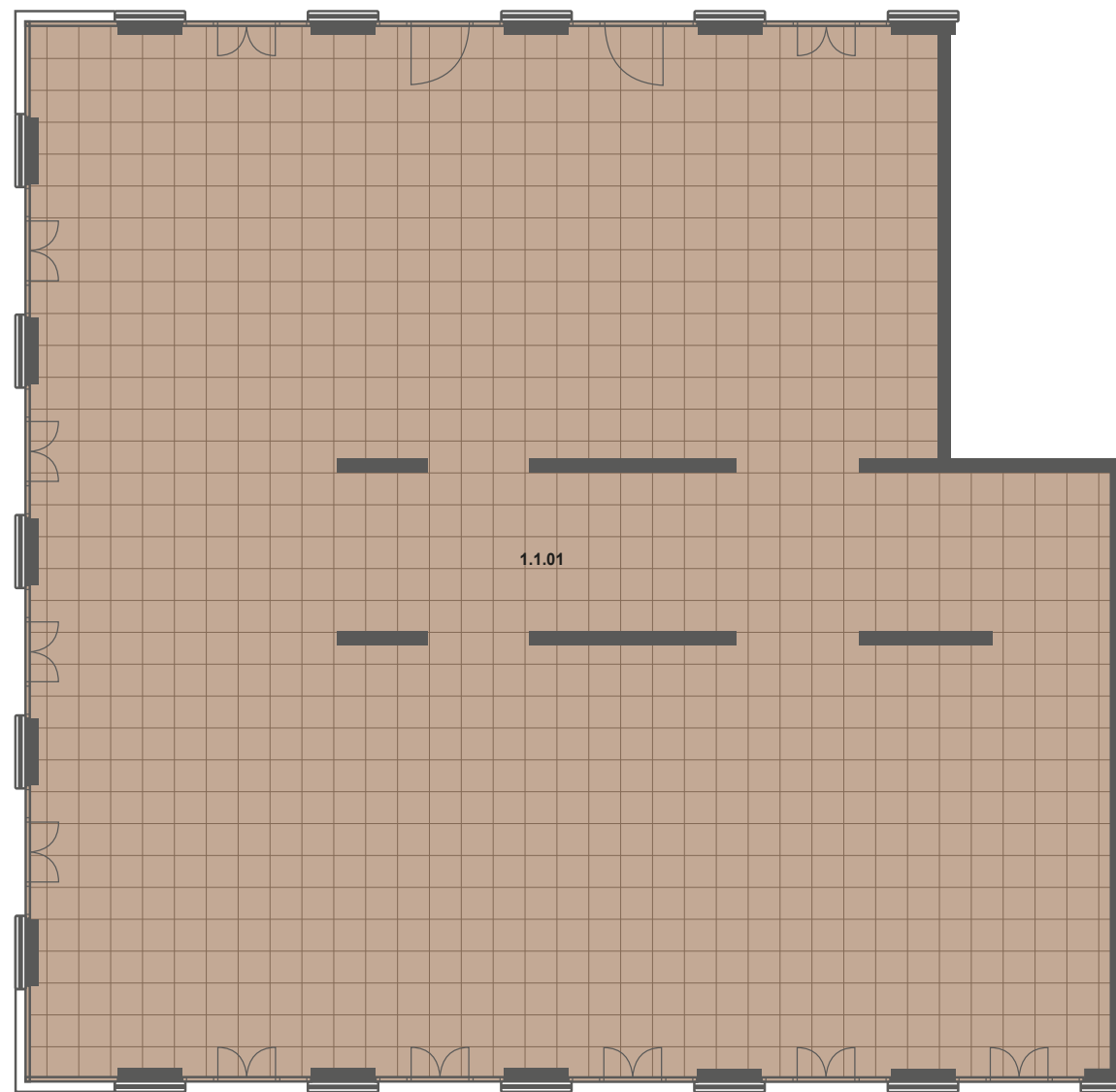
Číslo	Popis	Plocha [m ²]
1.2	nebytový prostor	111,15
1.3	nebytový prostor	133,47

C

Číslo	Popis	Plocha [m ²]
1.4	nebytový prostor	297,55



číslo	popis	m ²
1.1.01	nebytový prostor	347,55
celkem		347,55



0 1 2 3m

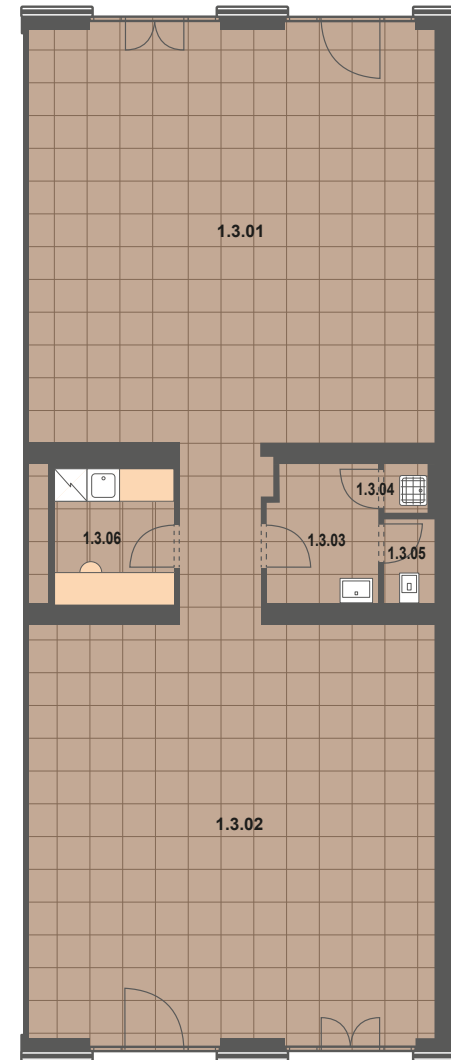
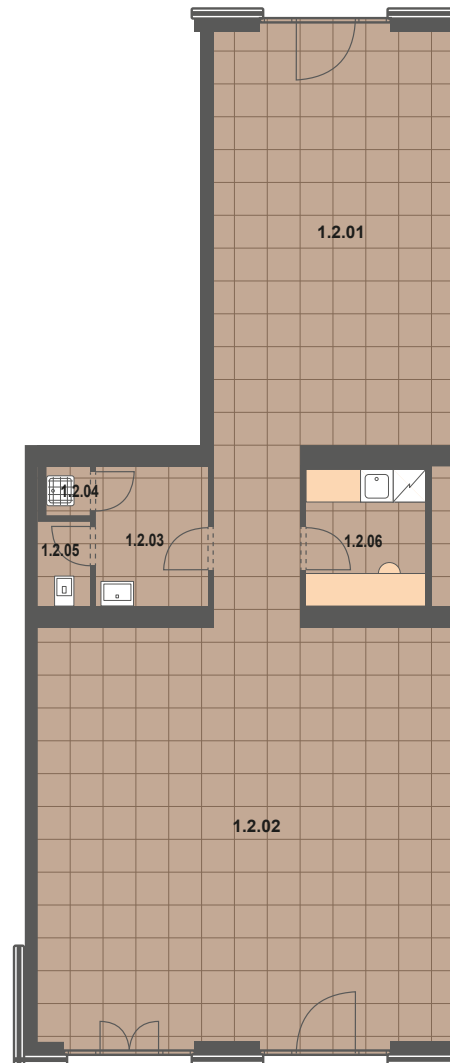


Bytový dům

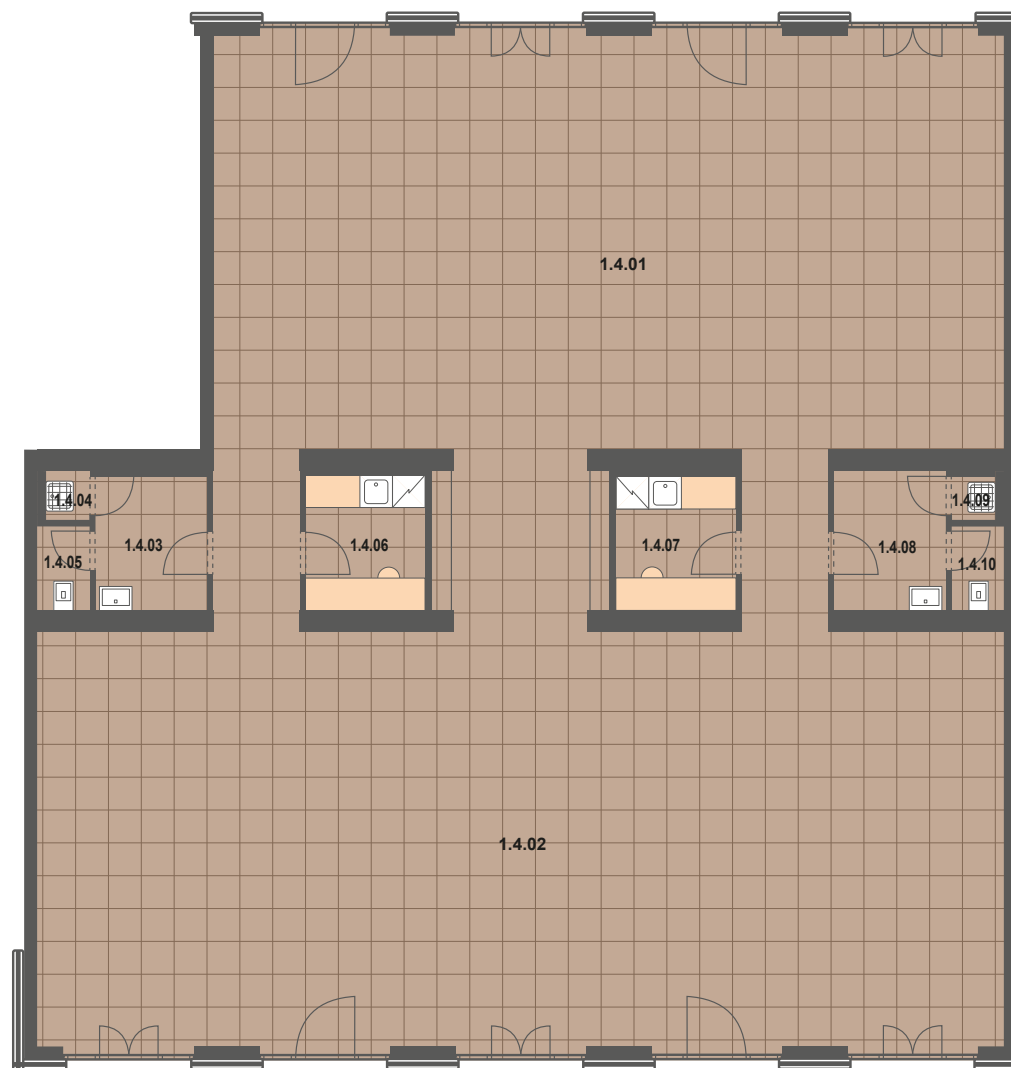
Nebytový prostor 1.2 a 1.3 – detail

číslo	popis	m ²
1.2.01	nebytový prostor	36,40
1.2.02	nebytový prostor	61,30
1.2.03	šatna	5,40
1.2.04	úklid	0,73
1.2.05	wc	1,47
1.2.06	čajová kuchyně	5,85
celkem		111,15

číslo	popis	m ²
1.3.01	nebytový prostor	36,40
1.3.02	nebytový prostor	61,30
1.3.03	šatna	5,40
1.3.04	úklid	0,73
1.3.05	wc	1,47
1.3.06	čajová kuchyně	5,85
celkem		133,47



číslo	popis	m ²
1.4.01	nebytový prostor	122,90
1.4.02	nebytový prostor	148,78
1.4.03	šatna	5,40
1.4.04	úklid	0,73
1.4.05	wc	1,47
1.4.06	čajová kuchyně	5,85
1.4.07	čajová kuchyně	5,85
1.4.08	šatna	5,40
1.4.09	úklid	0,70
1.4.10	wc	1,47
celkem		297,55



0 1 2 3m





A

Číslo	Popis	Plocha [m ²]
2.1	nebytový prostor	391,28
	lodžie	7,19

B

Číslo	Popis	Plocha [m ²]
2.2	kanceláře	353,74
	lodžie	7,14

C

Číslo	Popis	Plocha [m ²]
2.3	kanceláře	353,78
	lodžie	7,19



Bytový dům

Nebytový prostor 2.1 – detail

číslo	popis	m ²
2.1.01	nebytový prostor	74,73
2.1.02	sklad	3,57
2.1.03	recepce	44,85
2.1.04	chodba	38,78
2.1.05	šatna muži	15,73
2.1.06	umývárna muži	13,47
2.1.07	wc muži	7,21
2.1.08	úklid	1,90
2.1.09	sklad	2,10
2.1.10	sklad	2,61
2.1.11	soc. zařízení ZTP	5,95
2.1.12	wc ženy	5,68
2.1.13	šatna ženy	17,88
2.1.14	umývárna ženy	18,68
2.1.15	úklid	1,21
2.1.16	nebytový prostor	112,81
2.1.17	kancelář	16,93
celkem		384,09
2.1.18	lodžie	7,19



0 1 2 3m

číslo	popis	m ²
2.2.01	vstupní hala	74,73
2.2.02	recepce	3,57
2.2.03	jednací místnost	44,85
2.2.04	jednací místnost	38,78
2.2.05	kancelář	15,73
2.2.06	wc muži	13,47
2.2.07	předsíň	7,21
2.2.08	wc ZTP	1,90
2.2.09	úklid	2,10
2.2.10	chodba	2,61
2.2.11	čajová kuchyň	5,95
2.2.12	předsíň	5,68
2.2.13	wc ženy	17,88
2.2.14	slad	18,68
2.2.15	chodba	1,21
2.1.16	kanceláře	112,81
2.2.17	kancelář	16,93
celkem		346,59
2.2.18	lodžie	7,14



0 1 2 3m

číslo	popis	m ²
2.2.01	vstupní hala	74,73
2.2.02	recepce	3,57
2.2.03	jednací místnost	44,85
2.2.04	jednací místnost	38,78
2.2.05	kancelář	15,73
2.2.06	wc muži	13,47
2.2.07	předsíň	7,21
2.2.08	wc ZTP	1,90
2.2.09	úklid	2,10
2.2.10	chodba	2,61
2.2.11	čajová kuchyň	5,95
2.2.12	předsíň	5,68
2.2.13	wc ženy	17,88
2.2.14	slad	18,68
2.2.15	chodba	1,21
2.1.16	kanceláře	112,81
2.2.17	kancelář	16,93
celkem		346,60
2.2.18	lodžie	7,17



0 1 2 3m

Bytový dům

Byty – půdorys 3. n.p.



A

Byt	Dispozice	Plocha [m ²]	Balkón [m ²]
3.1	2 + kk	41,81	6,56
3.2	2 + kk	56,58	9,84
3.3	2 + kk	56,58	9,84
3.4	2 + kk	44,5	6,56
3.5	2 + kk	44,36	6,56
3.6	1 + kk	25,6	3,28
3.7	1 + kk	25,44	3,28
3.8	1 + kk	29,39	7,19
3.9	1 + kk	25,27	3,28
3.10	2 + kk	52,31	6,56
3.11	1 + kk	32,95	3,28
3.12	1 + kk	25,35	3,28

B

Byt	Dispozice	Plocha [m ²]	Balkón [m ²]
3.13	1 + kk	33,18	3,28
3.14	2 + kk	51,36	6,56
3.15	2 + kk	51,36	6,56
3.17	1 + kk	29,21	7,14
3.18	1 + kk	25,27	3,28
3.19	2 + kk	52,31	6,56
3.20	1 + kk	32,95	3,28
3.21	1 + kk	25,35	3,28

C

Byt	Dispozice	Plocha [m ²]	Balkón [m ²]
3.22	2 + kk	52,31	6,56
3.23	1 + kk	32,95	3,28
3.24	1 + kk	25,27	3,28
3.25	1 + kk	25,27	3,28
3.26	1 + kk	29,39	7,19
3.27	1 + kk	25,6	3,28
3.28	1 + kk	25,6	3,28
3.29	2 + kk	52,35	6,56
3.30	2 + kk	52,35	6,56
3.31	2 + kk	41,81	6,56
3.32	2 + kk	56,58	9,84
3.33	2 + kk	56,58	9,84



Bytový dům

Byty – půdorys 4. n.p.



A

Byt	Dispozice	Plocha [m ²]	Balkón [m ²]
4.1	2 + kk	41,81	6,56
4.2	2 + kk	56,58	9,84
4.3	2 + kk	56,58	9,84
4.4	2 + kk	44,5	6,56
4.5	2 + kk	44,36	6,56
4.6	1 + kk	25,6	3,28
4.7	1 + kk	25,44	3,28
4.8	1 + kk	29,39	7,19
4.9	1 + kk	25,27	3,28
4.10	2 + kk	52,31	6,56
4.11	1 + kk	32,95	3,28
4.12	1 + kk	25,35	3,28

B

Byt	Dispozice	Plocha [m ²]	Balkón [m ²]
4.13	1 + kk	33,18	3,28
4.14	2 + kk	51,36	6,56
4.15	2 + kk	51,36	6,56
4.17	1 + kk	29,21	7,14
4.18	1 + kk	25,27	3,28
4.19	2 + kk	52,31	6,56
4.20	1 + kk	32,95	3,28
4.21	1 + kk	25,35	3,28

C

Byt	Dispozice	Plocha [m ²]	Balkón [m ²]
4.22	2 + kk	52,31	6,56
4.23	1 + kk	32,95	3,28
4.24	1 + kk	25,27	3,28
4.25	1 + kk	25,27	3,28
4.26	1 + kk	29,39	7,19
4.27	1 + kk	25,6	3,28
4.28	1 + kk	25,6	3,28
4.29	2 + kk	52,35	6,56
4.30	2 + kk	52,35	6,56
4.31	2 + kk	41,81	6,56
4.32	2 + kk	56,58	9,84
4.33	2 + kk	56,58	9,84



Bytový dům

Byty – půdorys 5. n.p.



A

Byt	Dispozice	Plocha [m ²]	Balkón [m ²]
5.1	2 + kk	41,81	6,56
5.2	2 + kk	56,58	9,84
5.3	2 + kk	56,58	9,84
5.4	2 + kk	44,5	6,56
5.5	2 + kk	44,36	6,56
5.6	1 + kk	25,59	3,28
5.7	1 + kk	25,43	3,28
5.8	1 + kk	29,39	7,19
5.9	2 + kk	39,41	11,44
5.10	1 + kk	33,6	7,1
5.11	2 + kk	39,41	11,44

B

Byt	Dispozice	Plocha [m ²]	Balkón [m ²]
5.12	2 + kk	38,63	11,44
5.13	1 + kk	33,6	7,1
5.14	2 + kk	38,63	11,44
5.15	1 + kk	29,21	7,14
5.16	2 + kk	39,41	11,44
5.17	1 + kk	33,36	7,1
5.18	2 + kk	39,41	11,44

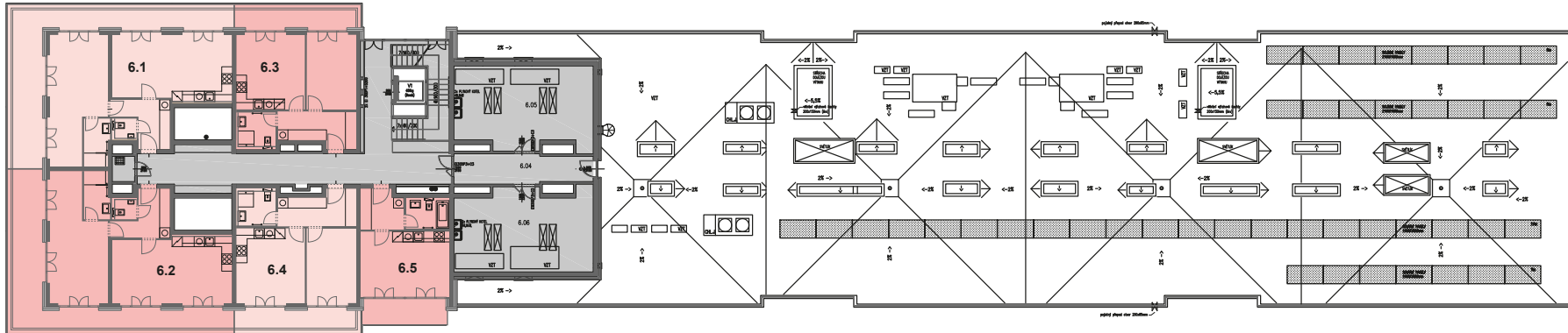
C

Byt	Dispozice	Plocha [m ²]	Balkón [m ²]
5.19	2 + kk	39,41	11,44
5.20	1 + kk	33,36	7,1
5.21	2 + kk	39,41	11,44
5.22	1 + kk	29,39	7,19
5.23	2 + kk	42,9	12,11
5.24	2 + kk	42,9	12,11
5.25	3 + kk	68,69	40,3
5.26	3 + kk	68,69	40,3



Bytový dům

Byty – půdorys 6. n.p.



A

Byt	Dispozice	Plocha [m ²]	Balkón [m ²]
6.1	2 + kk	61,83	40,3
6.2	2 + kk	61,83	40,3
6.3	2 + kk	43,21	12,07
6.4	2 + kk	43,21	12,07
6.5	1 + kk	29,39	7,19

