



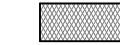




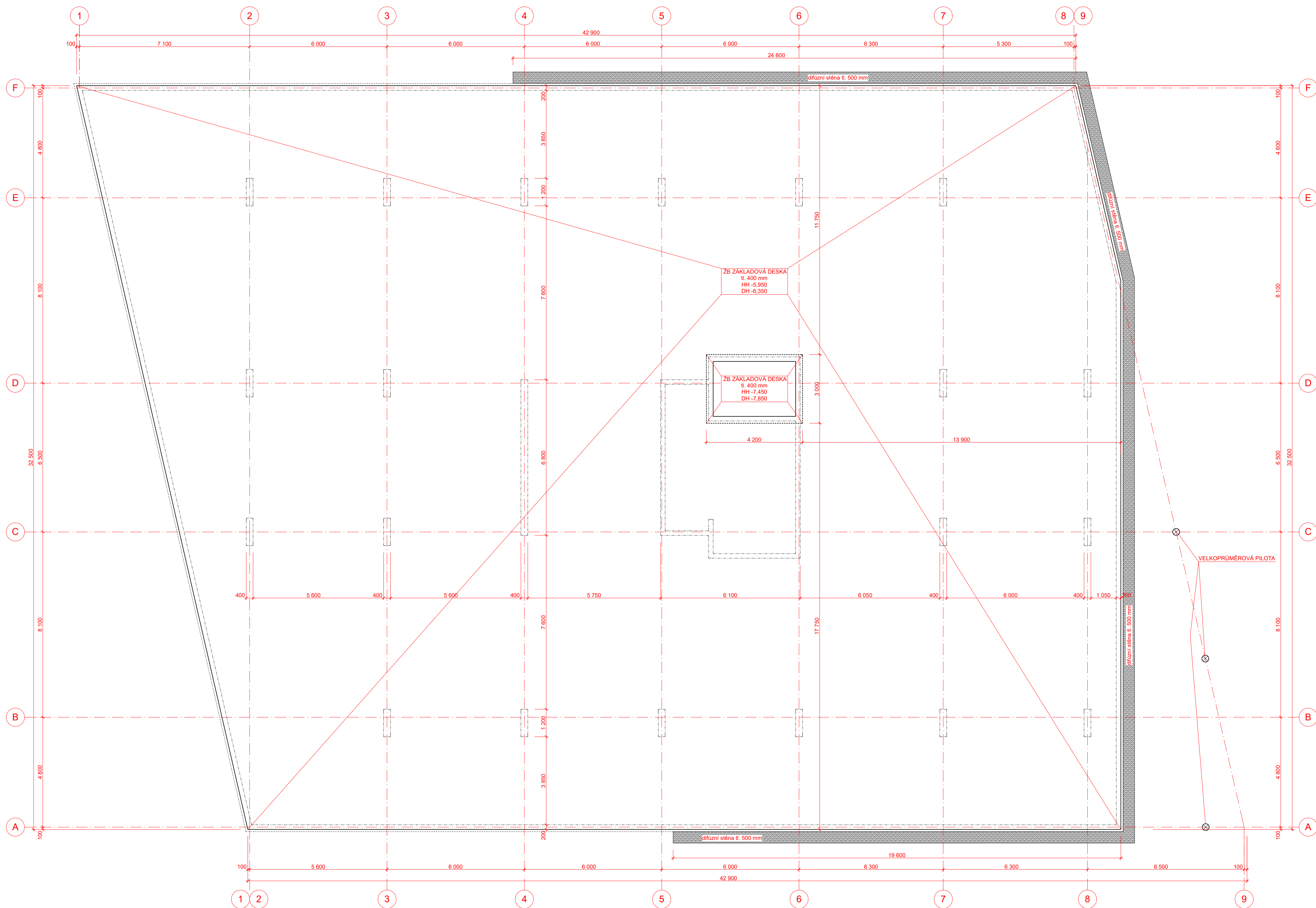


LEGENDA MATERIÁLŮ

-  **NOSNÁ KOSTRUKCE**
Žb betonové monolitické stěny
-  **NOSNÁ KOSTRUKCE**
Žb betonové monolitické sloupce
-  **VYZDÍVKY**
keramické tvarovky P+D na lepidlo tl. 300 mm
-  **ZDĚNÉ PŘÍČKY**
keramické tvarovky P + D tl. 300, 175 mm
-  **SÁDROKARTONOVÉ PŘÍČKY**
KNAUF W 112 (dvojitý záklop, požární odolnost viz PO)
-  **ZATEPLENÍ FASÁDY**
minerální vata tl. 150 mm
-  **ZATEPLENÍ MEZIOKENNÍCH PANELŮ**
PIR tl. 100 mm
-  **ZATEPLENÍ SOKLU A PODZEMNÍCH OBVOD. ZDÍ**
XPS tl. 150, 100 mm
-  **ZEMNÍ DIFÚZNÍ STĚNA - ŠTĚRK 32 - 64**
NA TERÉNU PROVĚTRÁVANÝ KRYT
tl. 500 mm



M 1 : 100
±0,000 = 368,500 m.n.m.

PŮDORYS
ZÁKLADŮ

Číslo výkresu:

1

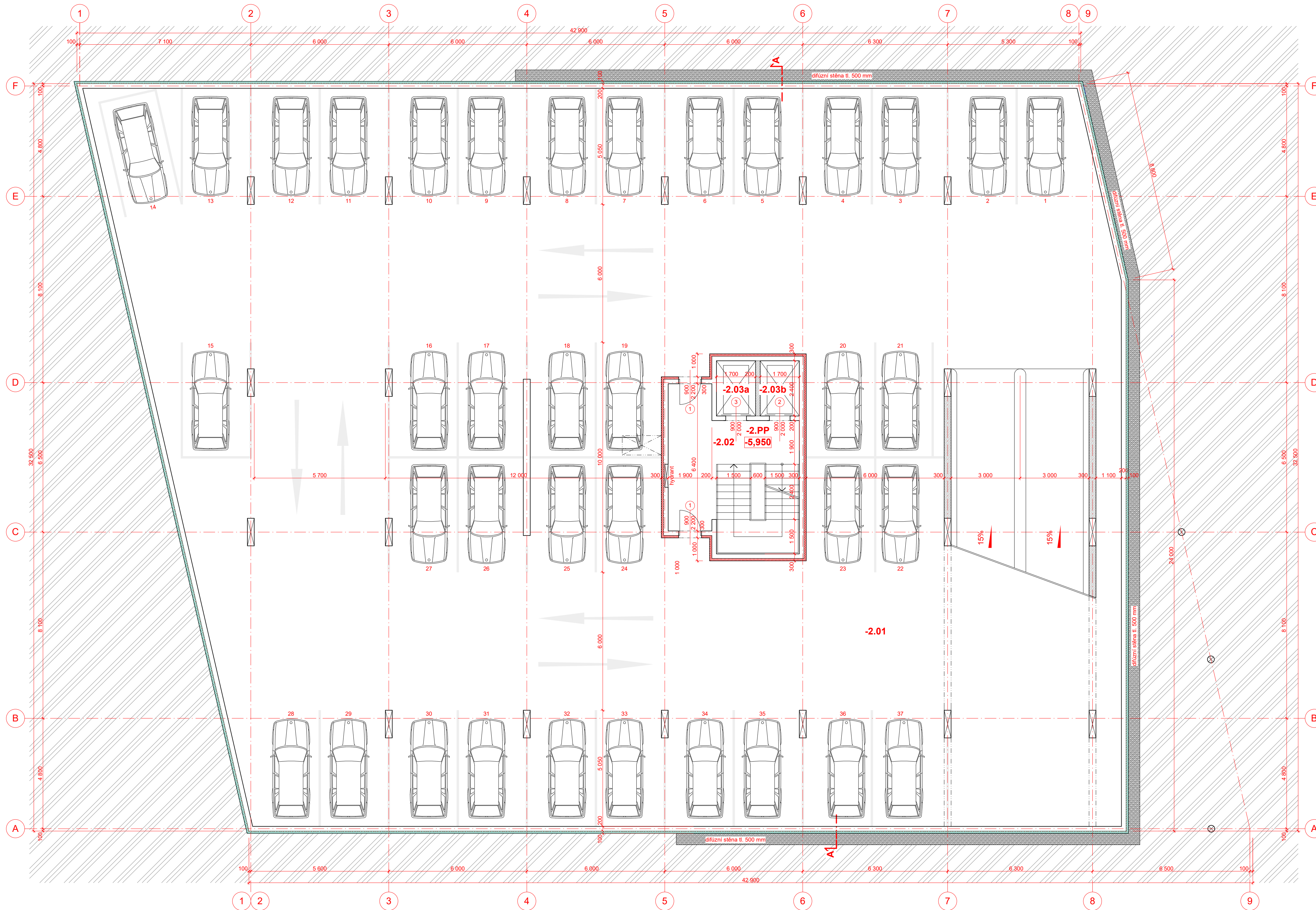
Číslo paré:

LEGENDA MATERIÁLŮ

- NOSNÁ KOSNTRUKCE**
Žb betonové monolitické stěny
- NOSNÁ KOSNTRUKCE**
Žb betonové monolitické sloupce
- VYZDÍVKY**
keramické tvarovky P+D na lepidlo tl. 300 mm
- ZDĚNÉ PŘÍČKY**
keramické tvarovky P + D tl. 300, 175 mm
- SÁDROKARTONOVÉ PŘÍČKY**
KNAUF W 112 (dvojitý záklop, požární odolnost viz PO)
- ZATEPLENÍ FASÁDY**
minerální vata tl. 150 mm
- ZATEPLENÍ MEZIOKENNÍCH PANELŮ**
PIR tl. 100 mm
- ZATEPLENÍ SOKLU A PODZEMNÍCH OBVOD. ZDI**
XPS tl. 150, 100 mm
- ZEMNÍ DIFÚZNÍ STĚNA - ŠTĚRK 32 - 64**
NA TERÉNU PROVĚTRÁVANÝ KRYT
tl. 500 mm
- CHODNÍČEK - ZÁMKOVÁ DLAŽBA**

TABULKA MÍSTNOSTÍ

č.m.	název místnosti:	plocha v m ² :	povrchová úprava podlahy:	povrchová úprava stěn:	povrchová úprava podhledu:
-2.01	hromadné garáže	1 273,7	epoxidová podlaha	pohledový beton	pohledový beton
-2.02	schodiště (CHÚC B)	34,0	epoxidová podlaha	pohledový beton	pohledový beton
-2.03a	osobní výtah (EVAKUAČNÍ)	4,1			
-2.03b	osobní výtah	4,1			



POŽÁRNÍ ODOLNOST STAVEBNÍCH OTVORŮ

- 1 EI 30DP1S_m-C
ocelové požární dveře těsné proti proniku kouře do CHÚC B se samozavíračem
- 2 EW 15DP2
požární dveře do instalační nebo výtahové šachty osobního výtahu
- 3 EW 15DP1
ocelové požární dveře do instalační nebo výtahové šachty osobního výtahu
- 4 EW 30DP1
ocelové požární dveře mezi PÚ
- 5 EW 30DP3
požární dveře mezi PÚ
- 6 EI 30DP3S_m-C
požární dveře těsné proti proniku kouře se samozavíračem
- 7 EI 30DP3
požární dveře do bytu
- 8 DP1S_m-C
nehořlavé dveře těsné proti proniku kouře se samozavíračem
- 9 interiérové dveře bez požární odolnosti
- 10 vstupní dveře plně bez požární odolnosti
- 11 vstupní dveře prosklené bez požární odolnosti

POZNÁMKY

M 1 : 100
±0,000 = 368,500 m.n.m.

PŮDORYS -2.PP
(druhý suterén)

Číslo výkresu:

2

Číslo paré:

LEGENDA MATERIÁLŮ

- NOSNÁ KOSNTRUKCE
ŽB betonové monolitické stěny
- NOSNÁ KOSNTRUKCE
ŽB betonové monolitické sloupy
- VYZDÍVKY
keramické tvarovky P+D na lepidlo tl. 300 mm
- ZDĚNÉ PŘÍČKY
keramické tvarovky P + D tl. 300, 175 mm
- SÁDKOKARTONOVÉ PŘÍČKY
KNAUF W 112 (dvojitý záklop, požární odolnost viz PO)
- ZATEPLĚNÍ FASÁDY
minerální vata tl. 150 mm
- ZATEPLĚNÍ MEZIOKENNÍCH PANELŮ
PIR tl. 100 mm
- ZATEPLĚNÍ SOKLU A PODZEMNÍCH OBVOD. ZDI
XPS tl. 150, 100 mm
- KAZETOVÝ PODHLLED
600 / 600 mm

TABULKA MÍSTNOSTÍ

č.m.	název místnosti:	plocha v m ² :	povrchová úprava podlahy:	povrchová úprava stěn:	povrchová úprava podhledu:
1.01	obchodní prostor E-SHOP s elektronikou	200,0	dlážba	bílý nátěr	kazetový podhled 600 / 600
1.02a	kancelář - pracovní	222,3	koberec	bílý nátěr	kazetový podhled 600 / 600
1.02b	kancelář - jednací míst., zázemí, sklady	95,3	koberec	bílý nátěr	kazetový podhled 600 / 600
1.02c	kancelář - komunikace	92,2	koberec	bílý nátěr	SDK
1.02d	kancelář - WC ženy	12,1	dlážba	keram. obklad	kazetový podhled 600 / 600
1.02e	kancelář - WC muži, úklid	12,1	dlážba	keram. obklad	kazetový podhled 600 / 600
1.02f	kancelář - kuchyňka	5,8	dlážba	keram. obklad	kazetový podhled 600 / 600
1.03	sklad E-SHOP s elektronikou	300,0	dlážba	bílý nátěr	pohledový beton
1.04	chodba a schodiště (CHÚC B)	24,8	dlážba	bílý nátěr	SDK
1.05a	kancelář správce - pracovní	30,9	koberec	omítka, bílý nátěr	kazetový podhled 600 / 600
1.05b	kancelář správce - chodba	8,3	koberec	omítka, bílý nátěr	kazetový podhled 600 / 600
1.05c	kancelář správce - WC muži, ženy, úklid	10,4	dlážba	keram. obklad	kazetový podhled 600 / 600
1.05d	kancelář správce - kuchyňka	6,0	dlážba	keram. obklad	kazetový podhled 600 / 600
1.06	vstupní hala, recepce (CHÚC B)	59,3	dlážba	bílý nátěr	SDK
1.07	WC invalidí, hosté	3,9	dlážba	bílý nátěr	kazetový podhled 600 / 600
1.08	schodiště (CHÚC B)	34,0	dlážba	bílý nátěr	SDK
1.09a	osobní výtah (EVAKUAČNÍ)	4,1			
1.09b	osobní výtah	4,1			
1.10	zázemí obsluhy	1,1	dlážba	bílý nátěr	kazetový podhled 600 / 600
1.11a	technologická šachta VZT	1,5			
1.11b	technologická šachta NN	0,6			
1.11c	technologická šachta ZÁLOHA	0,2			
1.11d	technologická šachta SLABOPROUD	0,6			

POŽÁRNÍ ODOLNOST STAVEBNÍCH OTVORŮ

- ① EI 30DP1S_w-C
ocelové požární dveře těsné proti proniku kouře do CHÚC B se samozavíračem
- ② EW 15DP2
požární dveře do instalační nebo výtahové šachty osobního výtahu
- ③ EW 15DP1
ocelové požární dveře do instalační nebo výtahové šachty osobního výtahu
- ④ EW 30DP1
ocelové požární dveře mezi PÚ
- ⑤ EW 30DP3
požární dveře mezi PÚ
- ⑥ EI 30DP3S_w-C
požární dveře těsné proti proniku kouře se samozavíračem
- ⑦ EI 30DP3
požární dveře do bytu
- ⑧ DP1S_w-C
nehořlavé dveře těsné proti proniku kouře se samozavíračem
- ⑨ interiérové dveře bez požární odolnosti
- ⑩ vstupní dveře plně bez požární odolnosti
- ⑪ vstupní dveře prosklené bez požární odolnosti

POZNÁMKY

- _____
- _____
- _____
- _____
- _____
- _____
- _____
- _____
- _____
- _____
- _____
- _____
- _____
- _____
- _____
- _____
- _____
- _____
- _____

M 1 : 100
±0,000 = 368,500 m.n.m.

PŮDORYS 1.NP
(přízemí)

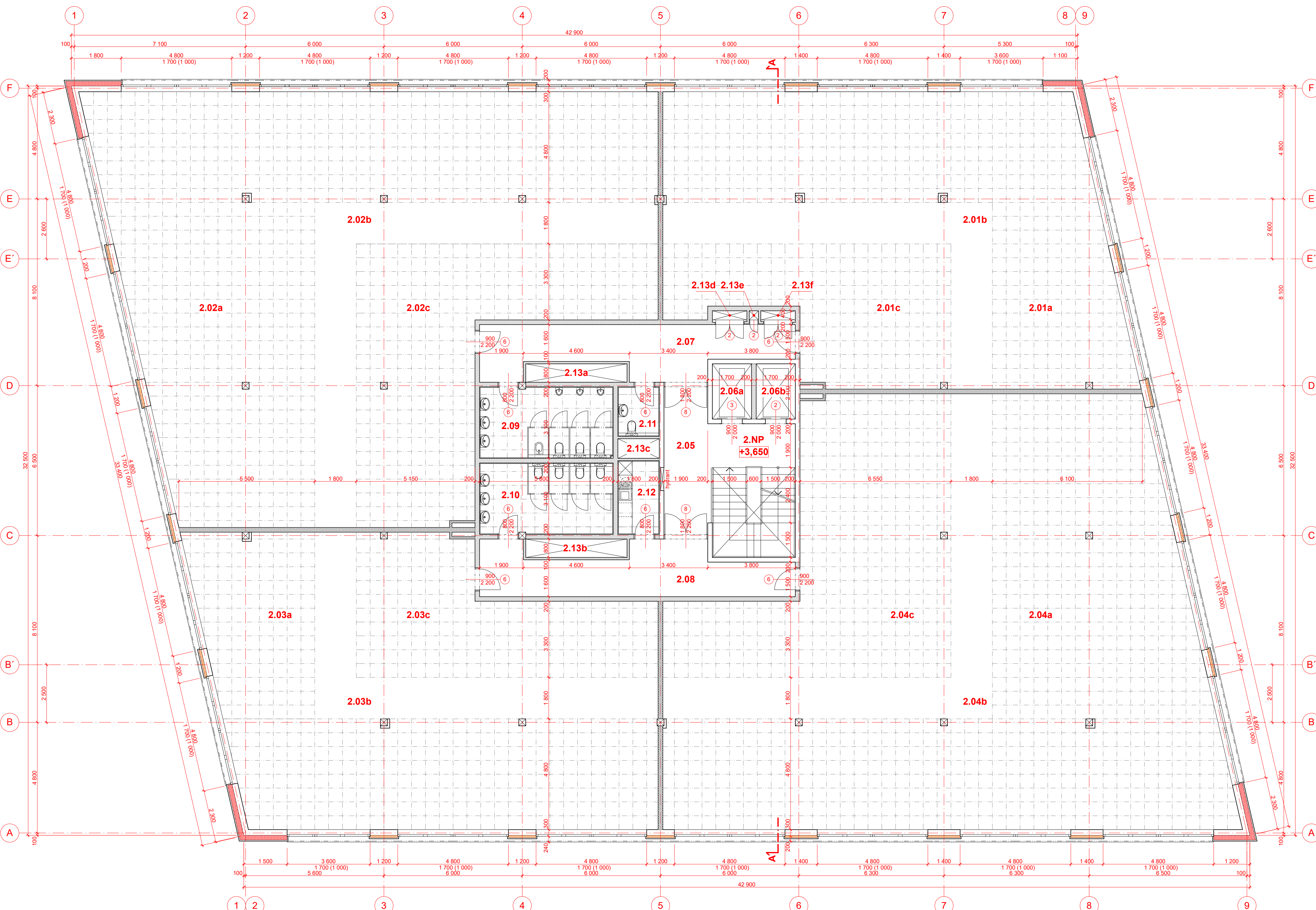
Číslo výkresu: **4** Číslo paré: _____

LEGENDA MATERIÁLŮ

- NOSNÁ KOSNTRUKCE**
ŽB betonové monolitické stěny
- NOSNÁ KOSNTRUKCE**
ŽB betonové monolitické sloupy
- VYZDÍVKY**
keramické tvarovky P+D na lepidlo tl. 300 mm
- ZDĚNÉ PŘÍČKY**
keramické tvarovky P + D tl. 300, 175 mm
- SÁDROKARTONOVÉ PŘÍČKY**
KNAUF W 112 (dvojíty základ, požární odolnost viz PO)
- ZATEPLENÍ FASÁDY**
minerální vata tl. 150 mm
- ZATEPLENÍ MEZIOKENNÍCH PANELŮ**
PIR tl. 100 mm
- ZATEPLENÍ SOKLU A PODZEMNÍCH OBVOD. ZDI**
XPS tl. 150, 100 mm
- KAZETOVÝ PODHLIED**
600 / 600 mm

TABULKA MÍSTNOSTÍ

č.m.	název místnosti:	plocha v m ² :	povrchová úprava podlahy:	povrchová úprava stěn	povrchová úprava podhledu:
2.01a	kancelář - trvalá pracoviště	132,9	koberec	bílý náter	kazetový podhled 600 / 600
2.01b	kancelář - vnitřní komunikace	37,1	koberec	bílý náter	SDK
2.01c	kancelář - jednací místnosti, zázemí, sklad	98,5	koberec	bílý náter	kazetový podhled 600 / 600
2.02a	kancelář - trvalá pracoviště	224,0	koberec	bílý náter	kazetový podhled 600 / 600
2.02b	kancelář - vnitřní komunikace	49,0	koberec	bílý náter	SDK
2.02c	kancelář - jednací místnosti, zázemí, sklad	99,6	koberec	bílý náter	kazetový podhled 600 / 600
2.03a	kancelář - trvalá pracoviště	127,8	koberec	bílý náter	kazetový podhled 600 / 600
2.03b	kancelář - vnitřní komunikace	38,2	koberec	bílý náter	SDK
2.03c	kancelář - jednací místnosti, zázemí, sklad	88,7	koberec	bílý náter	kazetový podhled 600 / 600
2.04a	kancelář - trvalá pracoviště	232,7	koberec	bílý náter	kazetový podhled 600 / 600
2.04b	kancelář - vnitřní komunikace	47,9	koberec	bílý náter	SDK
2.04c	kancelář - jednací místnosti, zázemí, sklad	90,2	koberec	bílý náter	kazetový podhled 600 / 600
2.05	schodiště (CHÚC B)	34,0	dlažba	bílý náter	SDK
2.06a	osobní výtah (EVAKUAČNÍ)	4,1			
2.06b	osobní výtah	4,1			
2.07	chodba (POŽÁRNÍ PŘEDSÍŇ - CHÚC B)	26,3	dlažba	bílý náter	SDK
2.08	chodba (POŽÁRNÍ PŘEDSÍŇ - CHÚC B)	26,3	dlažba	bílý náter	SDK
2.09	WC muži vč. úklidové komory	18,0	dlažba	keram. obklad	kazetový podhled 600 / 600
2.10	WC ženy	18,0	dlažba	keram. obklad	kazetový podhled 600 / 600
2.11	WC invalidí	3,9	dlažba	keram. obklad	kazetový podhled 600 / 600
2.12	čajová kuchyňka pro zaměstnance	5,8	dlažba	keram. obklad	kazetový podhled 600 / 600
2.13a	technologická šachta VZT	3,5			
2.13b	technologická šachta VZT	3,5			
2.13c	technologická šachta VZT	1,5			
2.13d	technologická šachta NN	0,6			
2.13e	technologická šachta ZÁLOHA	0,2			
2.13f	technologická šachta SLABOPROUD	0,6			



POŽÁRNÍ ODOLNOST STAVEBNÍCH OTVORŮ

- 1 EI 30DP1_{s,-C} ocelové požární dveře těsné proti proniku kouře do CHÚC B se samozavíračem
- 2 EW 15DP2 požární dveře do instalační nebo výtahové šachty osobního výtahu
- 3 EW 15DP1 ocelové požární dveře do instalační nebo výtahové šachty osobního výtahu
- 4 EW 30DP1 ocelové požární dveře mezi PÚ
- 5 EW 30DP3 požární dveře mezi PÚ
- 6 EI 30DP3_{s,-C} požární dveře těsné proti proniku kouře se samozavíračem
- 7 EI 30DP3 požární dveře do bytu
- 8 DP1_{s,-C} nehořlavé dveře těsné proti proniku kouře se samozavíračem
- 9 interiérové dveře bez požární odolnosti
- 10 vstupní dveře plně bez požární odolnosti
- 11 vstupní dveře prosklené bez požární odolnosti

POZNÁMKY

- _____
- _____
- _____
- _____
- _____
- _____
- _____
- _____
- _____
- _____

M 1 : 100
±0,000 = 368,500 m.n.m.

PŮDORYS 2.NP
(první patro)

Číslo výkresu: **5** Číslo paré:

LEGENDA MATERIÁLŮ

- NOSNÁ KOSTRUKCE
ŽB betonové monolitické stěny
- NOSNÁ KOSTRUKCE
ŽB betonové monolitické sloupy
- VYZDÍVKY
keramické tvarovky P+D na lepidlo tl. 300 mm
- ZDĚNÉ PŘÍČKY
keramické tvarovky P + D tl. 300, 175 mm
- SÁDKOKARTONOVÉ PŘÍČKY
KNAUF W 112 (dvojíty záklap, požární odolnost viz PO)
- ZATEPLENÍ FASÁDY
minerální vata tl. 150 mm
- ZATEPLENÍ MEZIOKENNÍCH PANELŮ
PIR tl. 100 mm
- ZATEPLENÍ SOKLU A PODZEMNÍCH OBVOD. ZDI
XPS tl. 150, 100 mm
- KAZETOVÝ PODHLED
600 / 600 mm

TABULKA MÍSTNOSTÍ

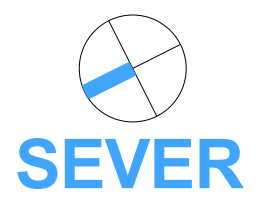
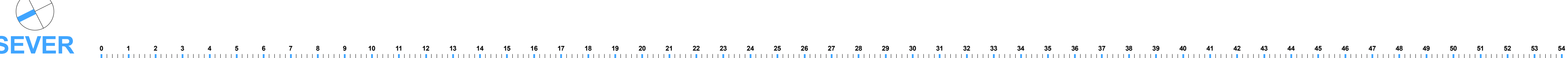
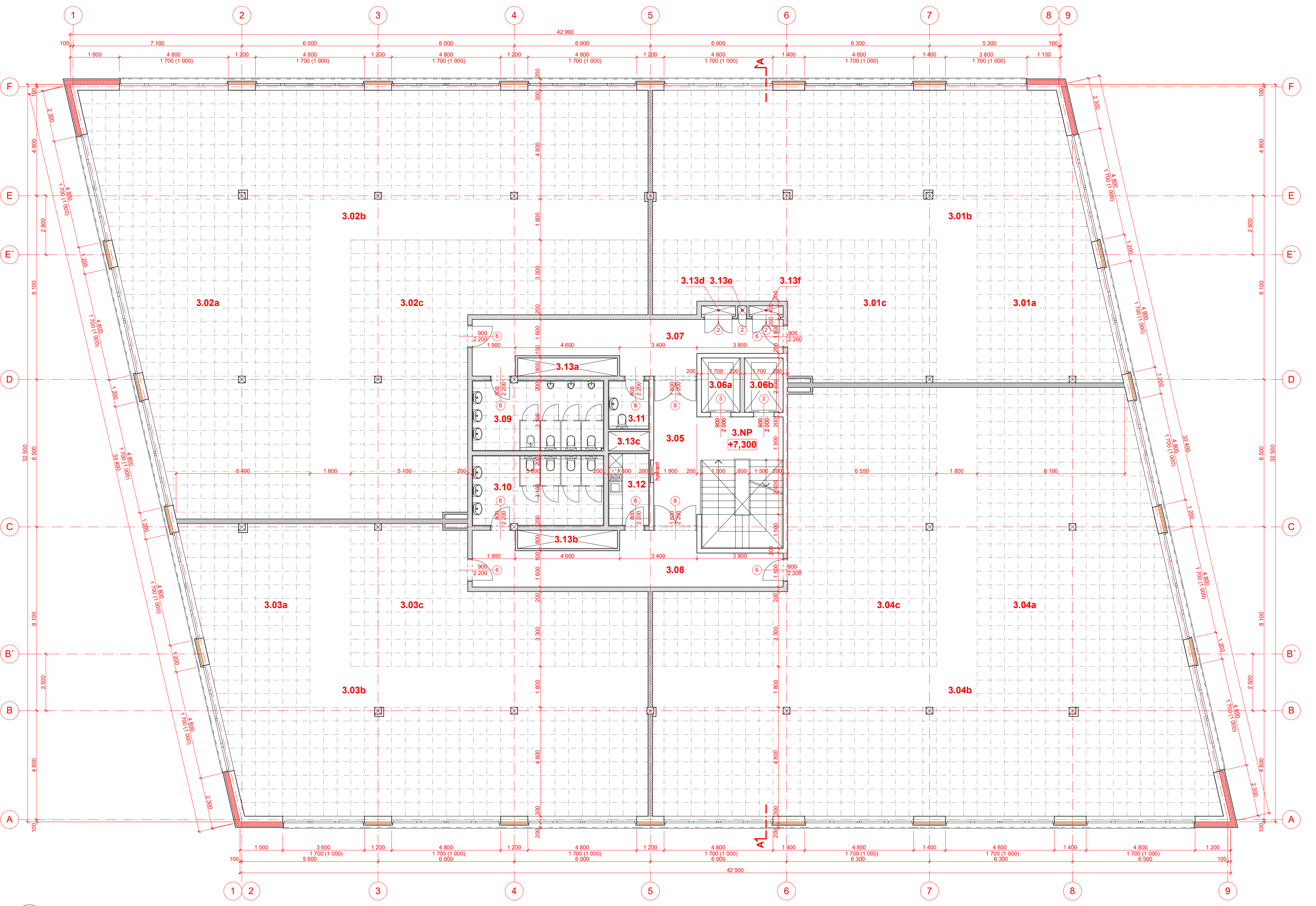
č.m.	název místnosti:	plocha v m ² :	povrchová úprava podlahy:	povrchová úprava stěn	povrchová úprava podhledu:
3.01a	kancelář - trvalá pracoviště	132,9	koberec	bílý náter	kazetový podhled 600 / 600
3.01b	kancelář - vnitřní komunikace	37,1	koberec	bílý náter	SDK
3.01c	kancelář - vnitřní komunikace, sklad88,5	49,0	koberec	bílý náter	kazetový podhled 600 / 600
3.02a	kancelář - trvalá pracoviště	224,0	koberec	bílý náter	kazetový podhled 600 / 600
3.02b	kancelář - vnitřní komunikace	49,0	koberec	bílý náter	SDK
3.02c	kancelář - vnitřní komunikace, sklad99,6	49,0	koberec	bílý náter	kazetový podhled 600 / 600
3.03a	kancelář - trvalá pracoviště	127,8	koberec	bílý náter	kazetový podhled 600 / 600
3.03b	kancelář - vnitřní komunikace	38,2	koberec	bílý náter	SDK
3.03c	kancelář - vnitřní komunikace, sklad88,7	49,0	koberec	bílý náter	kazetový podhled 600 / 600
3.04a	kancelář - trvalá pracoviště	232,7	koberec	bílý náter	kazetový podhled 600 / 600
3.04b	kancelář - vnitřní komunikace	47,9	koberec	bílý náter	SDK
3.04c	kancelář - vnitřní komunikace, sklad100,2	49,0	koberec	bílý náter	kazetový podhled 600 / 600
3.05	schodiště (CHÚC B)	34,0	dlážba	bílý náter	SDK
3.06a	osobní výtah (EVAKUAČNÍ)	4,1			
3.06b	osobní výtah	4,1			
3.07	chodba (POŽÁRNÍ PŘEDSÍŇ - CHÚC B)	26,3	dlážba	bílý náter	SDK
3.08	chodba (POŽÁRNÍ PŘEDSÍŇ - CHÚC B)	26,3	dlážba	bílý náter	SDK
3.09	WC muži vč. úklidové komory	18,0	dlážba	keram. obklad	kazetový podhled 600 / 600
3.10	WC ženy	18,0	dlážba	keram. obklad	kazetový podhled 600 / 600
3.11	WC invalidi	3,9	dlážba	keram. obklad	kazetový podhled 600 / 600
3.12	čajovná kuchyňka pro zaměstnance	5,8	dlážba	keram. obklad	kazetový podhled 600 / 600
3.13a	technologická šachta VZT	3,5			
3.13b	technologická šachta VZT	3,5			
3.13c	technologická šachta VZT	1,5			
3.13c	technologická šachta NN	0,6			
3.13c	technologická šachta ZÁLOHA	0,2			
3.13c	technologická šachta SLABOPROUD	0,6			

POŽÁRNÍ ODOLNOST STAVEBNÍCH OTVORŮ

- 1 EI 30DP1_{SA}-C ocelové požární dveře těsné proti proniku kouře do CHÚC B se samozavíračem
- 2 EW 15DP2 požární dveře do instalační nebo výtahové šachty osobního výtahu
- 3 EW 15DP1 ocelové požární dveře do instalační nebo výtahové šachty osobního výtahu
- 4 EW 30DP1 ocelové požární dveře mezi PÚ
- 5 EW 30DP3 požární dveře mezi PÚ
- 6 EI 30DP3_{SA}-C požární dveře těsné proti proniku kouře se samozavíračem
- 7 EI 30DP3 požární dveře do bytu
- 8 DP1_{SA}-C nehohlavé dveře těsné proti proniku kouře se samozavíračem
- 9 interiérové dveře bez požární odolnosti
- 10 vstupní dveře plně bez požární odolnosti
- 11 vstupní dveře prosklené bez požární odolnosti

POZNÁMKY

M 1 : 100
±0,000 = 368,500 m.n.m.



LEGENDA MATERIÁLŮ

	NOSNÁ KOSNTRUKCE ŽB betonové monolitické stěny
	NOSNÁ KOSNTRUKCE ŽB betonové monolitické sloupy
	VYZDÍVKY keramické tvarovky P+D na lepidlo tl. 300 mm
	ZDĚNÉ PŘÍČKY keramické tvarovky P + D tl. 300, 175 mm
	SÁDROKARTONOVÉ PŘÍČKY KNAUF W 112 (dvojitý záklop, požární odolnost viz PO)
	ZATEPLENÍ FASÁDY minerální vata tl. 150 mm
	ZATEPLENÍ MEZIOKENNÍCH PANELŮ PIR tl. 100 mm
	ZATEPLENÍ SOKLU A PODZEMNÍCH OBVOD. ZDI XPS tl. 150, 100 mm
	KAZETOVÝ PODHLED 600 / 600 mm

TABULKA MÍSTNOSTÍ

č.m.	název místnosti:	plocha v m ² :	povrchová úprava podlahy:	povrchová úprava stěn	povrchová úprava podhledu:
4.01a	služební byt - obytná kuchyně	59,4	dřevěné parkety	bílý nátěr	SDK
4.01b	služební byt - chodba	17,5	keramická dlažba	bílý nátěr	SDK
4.01c	služební byt - ložnice	23,4	dřevěné parkety	bílý nátěr	SDK
4.01d	služební byt - koupelna s WC	7,9	keramická dlažba	keramický obklad	SDK
4.01e	služební byt - ložnice	27,6	dřevěné parkety	bílý nátěr	SDK
4.01f	služební byt - koupelna s WC	7,9	keramická dlažba	keramický obklad	SDK
4.02a	kancelář - trvalá pracoviště	508,1	koberec	bílý nátěr	kazetový podhled 600 / 600
4.02b	kancelář - vnitřní komunikace	106,8	koberec	bílý nátěr	SDK
4.02c	kancelář - jednací místnosti, zázemí, sklad	7,9	koberec	bílý nátěr	kazetový podhled 600 / 600
4.03	schodiště (CHÚC B)	34,0	dlažba	bílý nátěr	SDK
4.04a	osobní výtah (EVAKUAČNÍ)	4,1			
4.04b	osobní výtah	4,1			
4.05	chodba (POŽÁRNÍ PŘEDSÍŇ - CHÚC B)	26,3	dlažba	bílý nátěr	SDK
4.06	chodba (POŽÁRNÍ PŘEDSÍŇ - CHÚC B)	26,3	dlažba	bílý nátěr	SDK
4.07	WC muži vě. úklidové komory	18,0	dlažba	keram. obklad	kazetový podhled 600 / 600
4.08	WC ženy	18,0	dlažba	keram. obklad	kazetový podhled 600 / 600
4.09	WC invalidí	3,9	dlažba	keram. obklad	kazetový podhled 600 / 600
4.10	čajovná kuchyňka pro zaměstnance	5,8	dlažba	keram. obklad	kazetový podhled 600 / 600
4.11a	technologická šachta VZT	3,5			
4.11b	technologická šachta VZT	3,5			
4.11c	technologická šachta VZT	1,5			
4.11c	technologická šachta NN	0,6			
4.11c	technologická šachta ZÁLOHA	0,2			
4.11c	technologická šachta SLABOPROUD	0,6			

POŽÁRNÍ ODOLNOST STAVEBNÍCH OTVORŮ

- EI 30DP1S_{nc}-C
ocelové požární dveře těsné proti proniku kouře do CHÚC B se samozavíračem
- EW 15DP2
požární dveře do instalační nebo výtahové šachty osobního výtahu
- EW 15DP1
ocelové požární dveře do instalační nebo výtahové šachty osobního výtahu
- EW 30DP1
ocelové požární dveře mezi PÚ
- EW 30DP3
požární dveře mezi PÚ
- EI 30DP3S_{nc}-C
požární dveře těsné proti proniku kouře se samozavíračem
- EI 30DP3
požární dveře do bytu
- DP1S_{nc}-C
nehořlavé dveře těsné proti proniku kouře se samozavíračem
- interiérové dveře bez požární odolnosti
- vstupní dveře plně bez požární odolnosti
- vstupní dveře prosklené bez požární odolnosti

POZNÁMKY

M 1 : 100
±0,000 = 368,500 m.n.m.

PŮDORYS 4.NP
(třetí patro)

Číslo výkresu:

7

Číslo paré:

LEGENDA MATERIÁLŮ

- NOSNÁ KOSNTRUKCE
ŽB betonové monolitické stěny
- NOSNÁ KOSNTRUKCE
ŽB betonové monolitické sloupce
- VYZDÍVKY
keramické tvarovky P+D na lepidlo tl. 300 mm
- ZDĚNÉ PŘÍČKY
keramické tvarovky P + D tl. 300, 175 mm
- SÁDROKARTONOVÉ PŘÍČKY
KNAUF W 112 (dvójitý záklop, požární odolnost viz PO)
- ZATEPLENÍ FASÁDY
minerální vata tl. 150 mm
- ZATEPLENÍ MEZIOKENNÍCH PANELŮ
PIR tl. 100 mm
- ZATEPLENÍ SOKLU A PODZEMNÍCH OBVOD. ZDI
XPS tl. 150, 100 mm

TABULKA MÍSTNOSTÍ

č.m.	název místnosti:	plocha v m ² :	povrchová úprava podlahy:	povrchová úprava stěn	povrchová úprava podhledu:
5.01a	výroba TUV	33,0	keramická dlažba	bílý náter	bílý náter
5.01b	plynová kotelna	12,4	keramická dlažba	bílý náter	bílý náter
5.02	strojovna VZT	140,4	keramická dlažba	bílý náter	bílý náter
5.03	schodiště (CHÚC B)	20,9	keramická dlažba	bílý náter	bílý náter
5.04a	osobní výtah (EVAKUAČNÍ)	4,1			
5.04b	osobní výtah	4,1			
5.04b	osobní výtah	4,1			
5.05	bateriová záloha	5,4	keramická dlažba	bílý náter	bílý náter
5.06	elektro rozvodna	3,6	keramická dlažba	bílý náter	bílý náter
5.07a	technologická šachta NN	0,6			
5.07b	technologická šachta ZÁLOHA	0,2			
5.07c	technologická šachta SLABOPROUD	0,6			

POŽÁRNÍ ODOLNOST STAVEBNÍCH OTVORŮ

- 1 EI 30DP1S_m-C
ocelové požární dveře těsné proti proniku kouře do CHÚC B se samozavíračem
- 2 EW 15DP2
požární dveře do instalační nebo výtahové šachty osobního výtahu
- 3 EW 15DP1
ocelové požární dveře do instalační nebo výtahové šachty osobního výtahu
- 4 EW 30DP1
ocelové požární dveře mezi PÚ
- 5 EW 30DP3
požární dveře mezi PÚ
- 6 EI 30DP3S_m-C
požární dveře těsné proti proniku kouře se samozavíračem
- 7 EI 30DP3
požární dveře do bytu
- 8 DP1S_m-C
nehořlavé dveře těsné proti proniku kouře se samozavíračem
- 9 interiérové dveře bez požární odolnosti
- 10 vstupní dveře plně bez požární odolnosti
- 11 vstupní dveře prosklené bez požární odolnosti

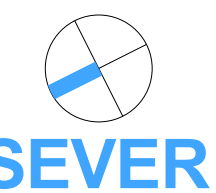
POZNÁMKY

M 1 : 100
±0,000 = 368,500 m.n.m.

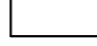

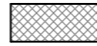





PŮDORYS 5.NP
(technické podlaží)

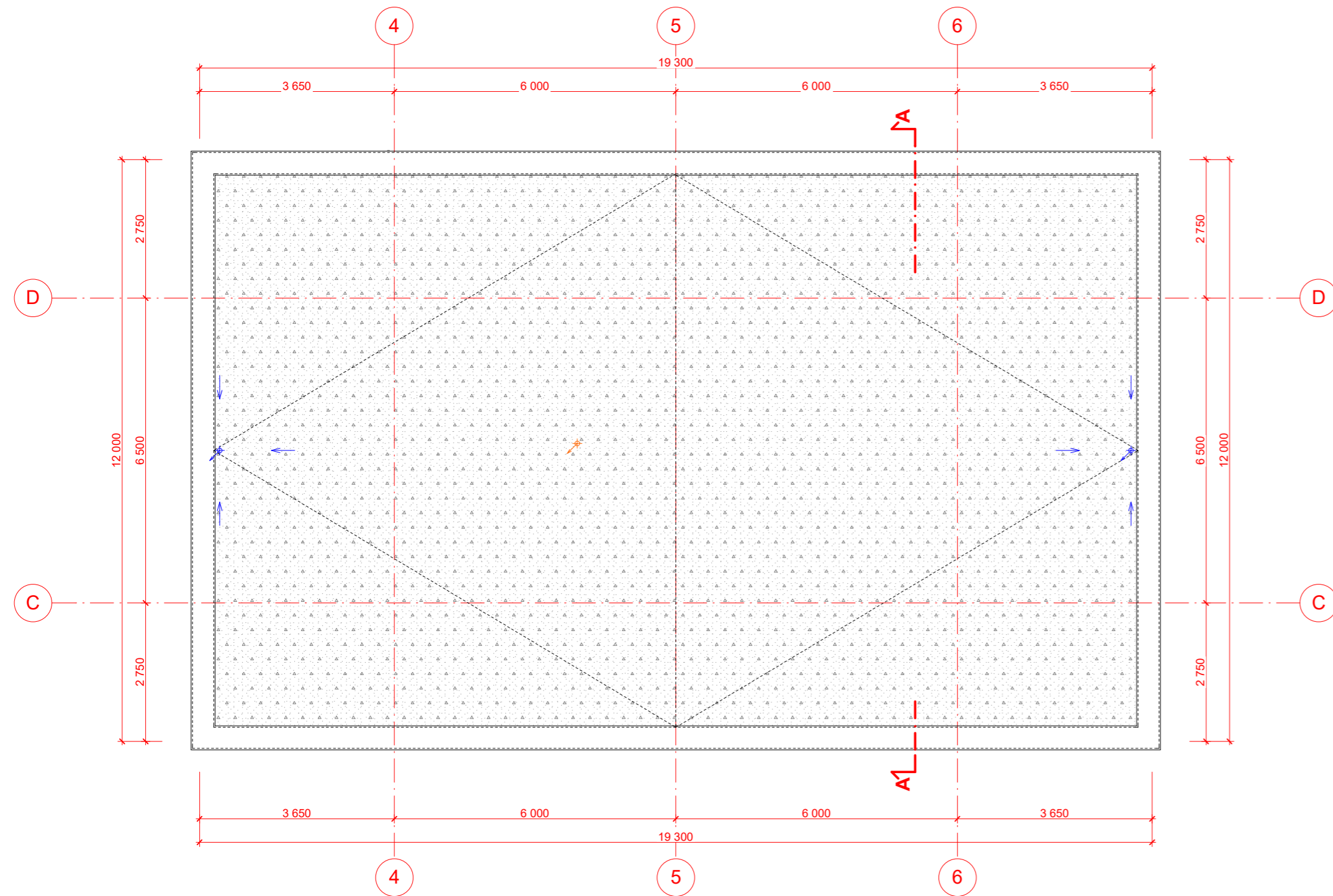
Číslo výkresu: 8

Číslo paré:



LEGENDA MATERIÁLŮ

-  **NOSNÁ KOSNTRUKCE**
ŽB betonové monolitické stěny
-  **NOSNÁ KOSNTRUKCE**
ŽB betonové monolitické sloupy
-  **VYZDÍVKY**
keramické tvarovky P+D na lepidlo tl. 300 mm
-  **ZDĚNÉ PŘÍČKY**
keramické tvarovky P + D tl. 300, 175 mm
-  **SÁDROKARTONOVÉ PŘÍČKY**
KNAUF W 112 (dvojitý záklop, požární odolnost viz PO)
-  **ZATEPLĚNÍ FASÁDY**
minerální vata tl. 150 mm
-  **ZATEPLĚNÍ MEZIOKENNÍCH PANELŮ**
PIR tl. 100 mm
-  **ZATEPLĚNÍ SOKLU A PODZEMNÍCH OBVOD. ZDÍ**
XPS tl. 150, 100 mm



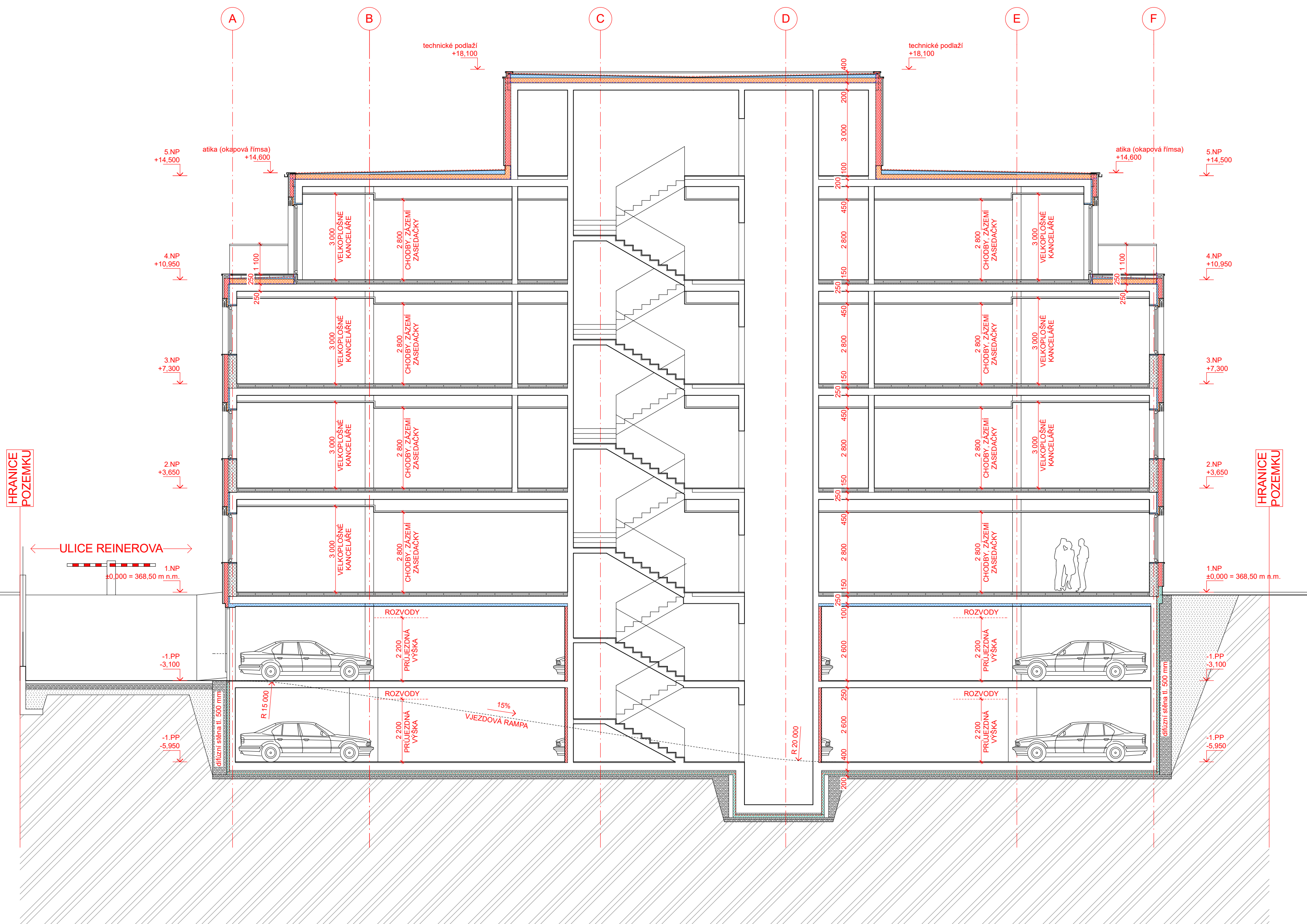
POZNÁMKY

M 1 : 100
±0,000 = 368,500 m.n.m.

**POHLED
NA STŘECHU**

LEGENDA MATERIÁLŮ

- NOSNÁ KOSNTRUKCE**
ŽB betonové monolitické stěny
- NOSNÁ KOSNTRUKCE**
ŽB betonové monolitické sloupy
- VYZDÍVKY**
keramické tvarovky P+D na lepidlo tl. 300 mm
- ZDĚNÉ PŘÍČKY**
keramické tvarovky P + D tl. 300, 175 mm
- SÁDROKARTONOVÉ PŘÍČKY**
KNAUF W 112 (dvojitý záklop, odolnost viz PBŘS)
- ZATEPLENÍ FASÁDY**
minerální vata tl. 150 mm
- ZATEPLENÍ PLOCHÉ STŘECHY**
PIR tl. 160 mm
- ZATEPLENÍ SOKLU A PODZEMNÍ STAVBY**
XPS tl. 100 mm / STYRODUR 5000 tl. 100 mm
- ZATEPLENÍ VĚNCŮ, PARAPETŮ / SPÁD. VRSTVA STŘECH**
XPS 60 mm / XPS klíny
- PODKLADNÍ BETON / OCHR. NABETONÁVKA**
prostý beton tl. 50 mm
- PODKLADNÍ VRSTVA / ZÁSYP STŘECHY**
drcené kamenivo / kačirek
- PODKLADNÍ VRSTVA / OBSYPY**
hutněný výkopek
- ZEMINA**
původní



M 1 : 100
±0,000 = 368,500 m.n.m.

0 1 2 3 4 5 6 7 8 9 10 11 12 13 14 15 16 17 18 19 20 21 22 23 24 25 26 27 28 29 30 31 32 33 34

REZ
A-A

Číslo výkresu:

10

Číslo paré:

LEGENDA MATERIÁLŮ

- FASÁDNÍ OBKLAD**
zavěšená větraná fasáda - vlnitý plech DEKMETAL světle šedé barvy
- FASÁDNÍ OBKLAD**
cementové desky imitující dřevěný obklad
- OMÍTKA**
kontaktní omítka světle šedé barvy
- POHLEDOVÝ BETON**
- OPLECHOVÁNÍ**
parapety, atiky, Zaluziové kastlíky atd. - plech DEKMETAL tmavě šedý
- ZASKLENÍ**
Hliníková okna, izolační trojsklo s bezpečnostní fólií



M 1 : 100
±0,000 = 368,500 m.n.m.

POHLED SEVER
POHLED JIH

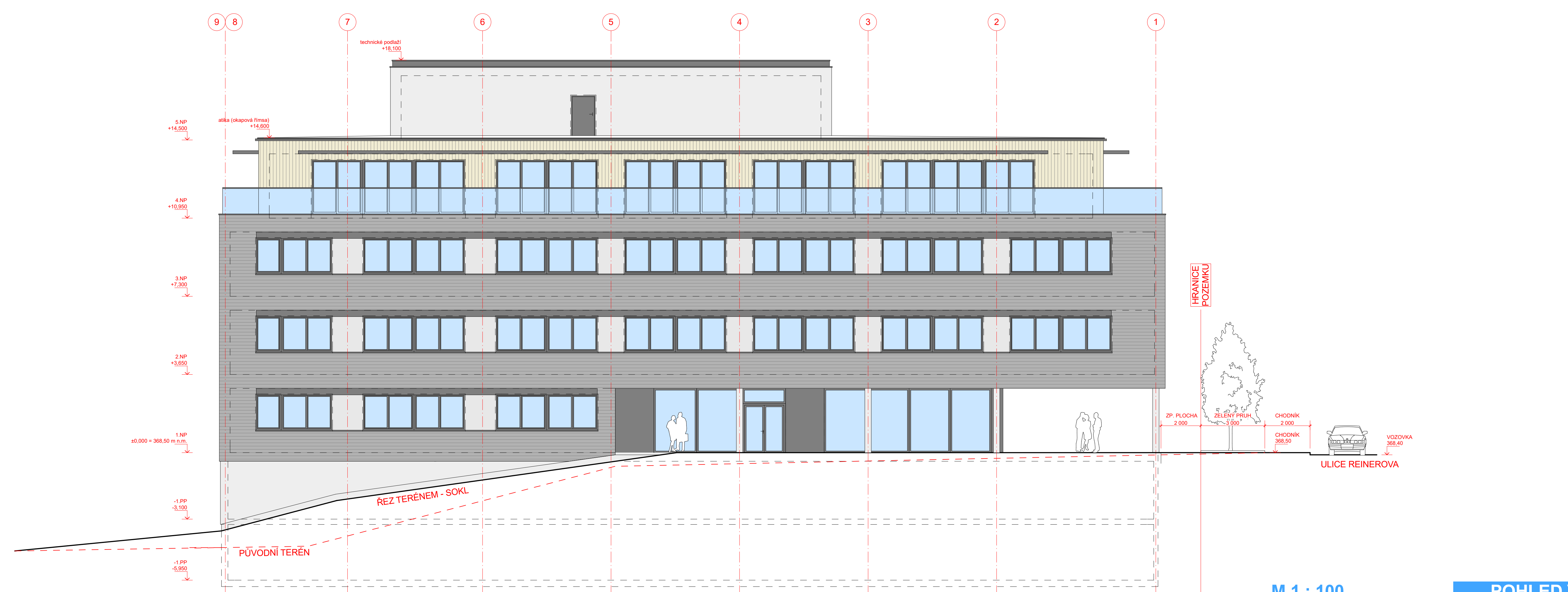
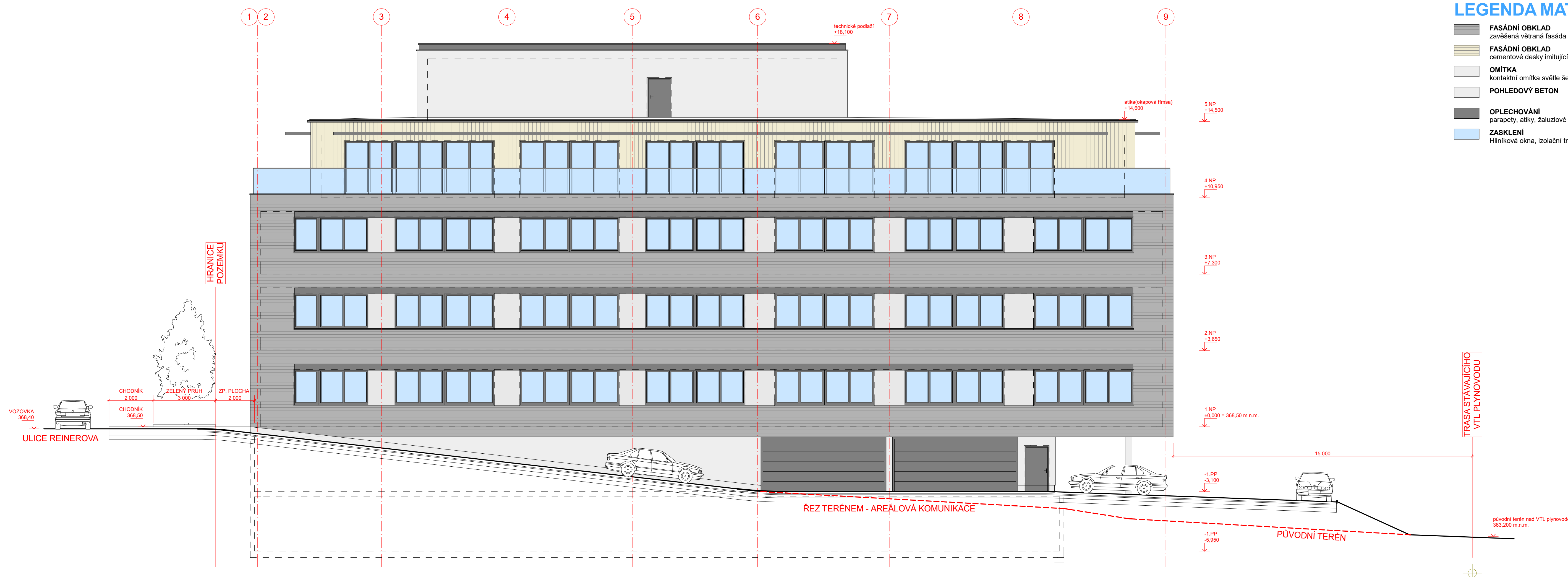
Číslo výkresu:

11

Číslo paré:

LEGENDA MATERIÁLŮ

- FASÁDNÍ OBKLAD**
Zavěšená větraná fasáda - vlnitý plech DEKMETAL světle šedé barvy
- FASÁDNÍ OBKLAD**
cementové desky imitující dřevěný obklad
- OMÍTKA**
kontaktní omítka světle šedé barvy
- POHLEDOVÝ BETON**
- OPLECHOVÁNÍ**
parapety, atiky, Zaluziové kastlíky atd. - plech DEKMETAL tmavě šedý
- ZASKLENÍ**
Hliníková okna, izolační trojsklo s bezpečnostní fólií



M 1 : 100
±0,000 = 368,500 m.n.m.

POHLED VÝCHOD
POHLED ZÁPAD