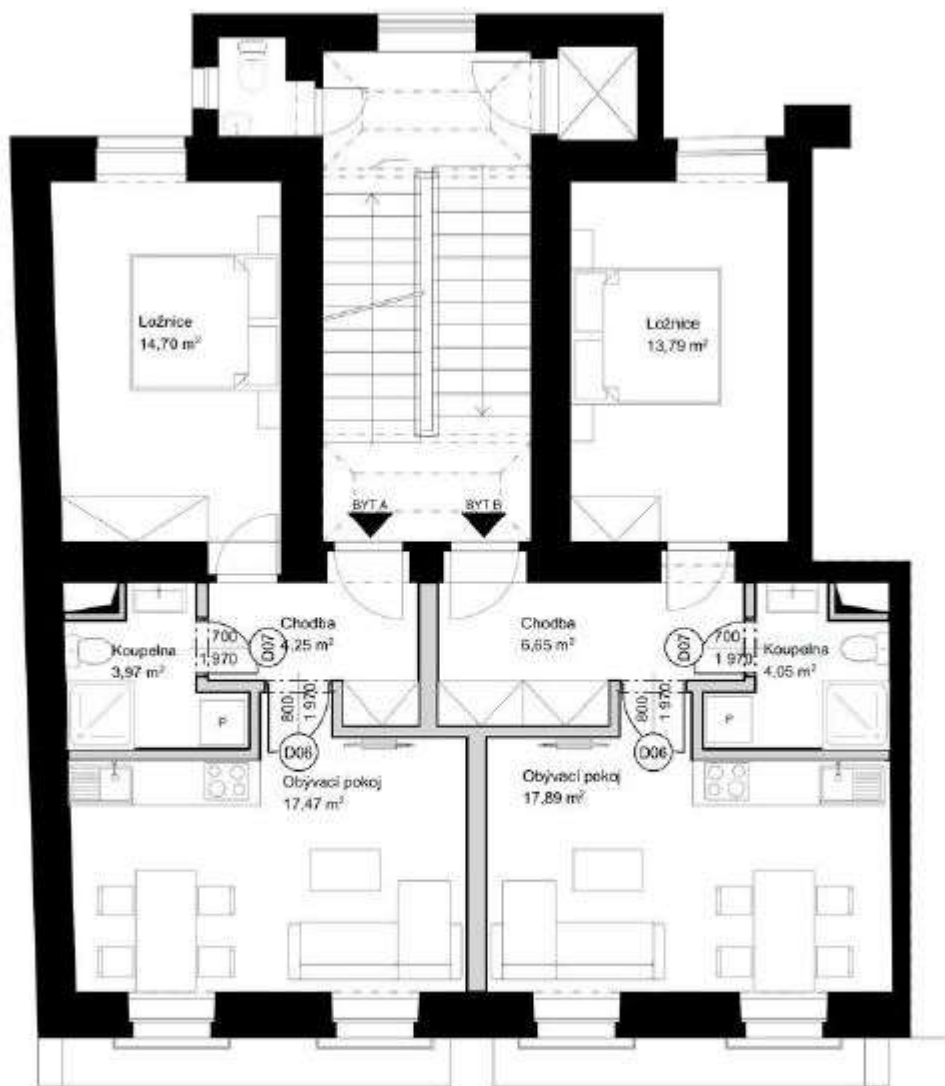


PŮDORYS – DNEŠNÍ STAV



BYT A
Podlahová plocha: 40,39 m²

BYT B
Podlahová plocha: 42,38 m²

PŮDORYS – PO REKOLAUDACI

Mohlo by to vypadat třeba takto:

Podlaží	Bytová jednotka	Výměra (m ²)
1 NP	1	41,8
	2	30,92
2 NP	3	30,42
	4	20,17
	5	31,57
3 NP	6	30,42
	7	20,17
	8	31,57
4 NP	9	30,42
	10	20,17
	11	31,57
5 + 6 NP	12	86,97
	13	88,38
Celkem		494,55

